

dec.
2015

PHIL'info

web

toute l'actualité du timbre-poste

ÉDITO

Décembre et son cortège de traditions : « Mon beau sapin, Roi des Forêts, que j'aime ta verdure, ... », forêts françaises gérées en majorité par l'Office National des Forêts (ONF) fête en 2015 ses 50 ans et La Poste émet un timbre le 20 novembre prochain.

Un carnet consacré à 12 mairies de France parmi les 169 mairies ayant participé à un concours ouvert à toutes les mairies de France. Ce carnet sera en vente courant décembre.

Une innovation technologique pour la dernière émission de l'année 2015 le 26 novembre avec un timbre triangulaire commémorant le 50^e anniversaire du lancement du satellite Astérix. Une forme triangulaire sera une première pour les émissions françaises.

La rédaction de Philinfo vous donne rendez-vous en janvier 2016 avec une nouvelle mise en page du Philinfo, qui facilitera la lecture des informations philatéliques.



**Vous voulez
nous écrire ?**

(cliquez ici)

Phil'info en ligne

Novembre 2015
Octobre 2105
Septembre 2015
... anciens n°

Le Philinfo est la propriété de Phil@poste/La Poste. Il ne peut être distribué que par le site www.laposte.fr/ToutsurleTimbre sous peine de poursuites.

Directeur de la publication : Gilles Livchitz (Directeur de Phil@poste) Directrice de la Communication : Joëlle Amalfitano
Rédactrice en chef : Isabelle Lecomte - Maquette, graphisme et mise en page : La Pupille - www.lapupille.fr

Email : philinfoweb.philaposte@laposte.fr La Poste - Société Anonyme au capital de 3 800 000 000 euros - 356 000 000 RCS Paris

Tous les produits cités ci-après sont disponibles sur la Boutique du Timbre : laposte.fr/timbres

23
novembre
2015

50 ans de l'Office National des Forêts

TAD

conçu par

Valérie Besser



11 15 014

À l'occasion de la commémoration des 50 ans de l'Office National des Forêts, La Poste émet un timbre. L'ONF assure la gestion de 10 millions d'hectares de forêts publiques (forêts de l'État et forêts des collectivités) grâce à ses 9 500 agents et ouvriers forestiers. Le timbre représente un agent en train de transmettre son savoir à un groupe d'enfants dans un environnement forestier dont chaque élément fait référence à une mission de l'ONF, dont les trois piliers de la gestion durable sont : la production de bois, la protection de l'environnement et l'accueil du public.

INFOS TECHNIQUES

Création : Jacques de Loustal

Mise en page : Valérie Besser

Impression : héliogravure

Couleurs : quadrichromie

Format : horizontal 40,85 x 30

Présentation : 42 timbres à la feuille

Valeur faciale : 0,68 €

Tirage : 1 000 020 ex

2

INFOS PRATIQUES

À Amance (Haute-Saône)

Le vendredi **20** et le samedi **21 novembre 2015** de 10h à 17h à la Mairie, 10bis place du Général Ferrand, 70160 Amance

À Bitche (Moselle)

Les vendredi **20** et samedi **21 novembre 2015** de 9h à 12h et de 14h à 18h à l'Hôtel de Ville, 31 rue du Maréchal Foch, salle Daum, 57230 Bitche.

À Paris

Les vendredi **20** et samedi **21 novembre 2015** de 10h à 18h au Carré d'Encre, 13bis rue des Mathurins, 75009 Paris.

Dans certains bureaux de poste à partir du **23 novembre 2015**, au Carré d'Encre, par correspondance à Phil@poste, service clients et sur le site Internet www.laposte.fr/boutique

décembre
2015

Mairies de France

TAD

conçu par

Valérie Besser

Parmi les 169 mairies candidates au concours photos organisé par La Poste, douze photographies ont été sélectionnées par un jury composé de responsables du Groupe La Poste, de journalistes, de spécialistes de la photographie. Ces photographies illustrent les douze timbres-poste du carnet. Les timbres représentent des vues extérieures, des photos d'intérieurs et des détails de mairies de France, conformément aux différentes rubriques du concours.

Suite aux événements survenus vendredi 13 novembre 2015 à Paris, le Congrès des maires de France a été annulé.

Le carnet « Mairies de France » qui devait être dévoilé durant le congrès ne l'a pas été, par conséquent.

La commercialisation de ce carnet est donc impactée, la date de sortie du 21 novembre en vente anticipée est annulée ainsi que la vente générale.

Report de la vente à une date non définie à ce jour mais en 2015 malgré tout.

Merci de votre compréhension

11 15 700

PAS DE VISUEL TIMBRE SOUS EMBARGO

INFOS TECHNIQUES

Mise en page : Etienne Théry

Impression : héliogravure

Couleurs : quadrichromie

Format : horizontal 264 x 68

Présentation : carnet de 12 timbres-poste autocollants

Valeur faciale : Lettre verte 20g – 0,68 €

Prix de vente : 8,16 €

Tirage : 3 000 000 ex

27
novembre
2015

50 ans d'Astérix – Lancement du premier satellite français

TAD
conçu par

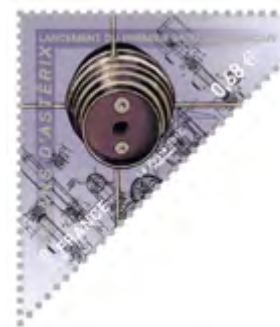
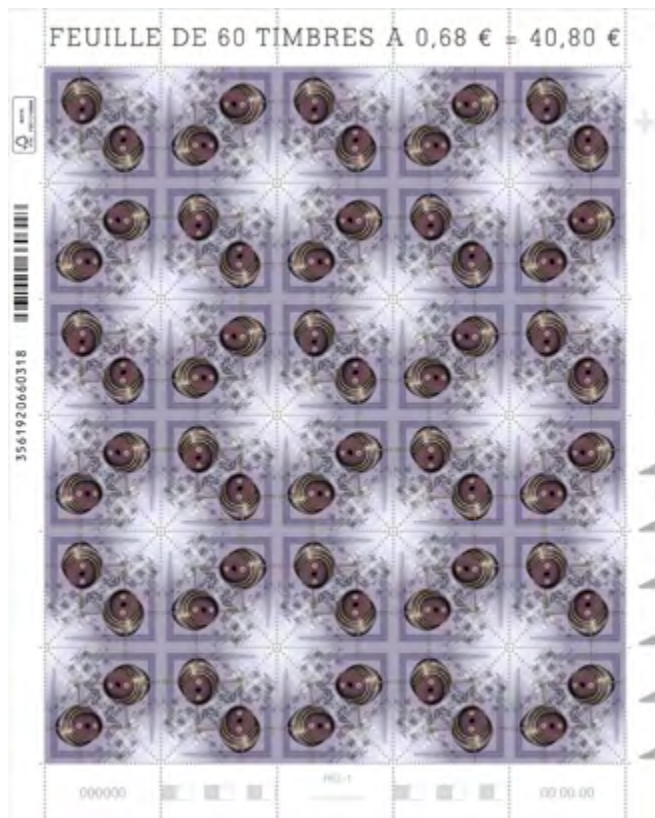
Damien Cuvillier



À l'occasion des 50 ans du lancement du satellite Astérix par la fusée Diamant- A, La Poste met en vente un timbre représentant Astérix, premier satellite artificiel français mis sur orbite et qui a permis à la France de rentrer dans le cercle fermé des nations capables de mettre en orbite un satellite de manière autonome. En arrière-plan, des dessins industriels suggèrent le lanceur Diamant qui a permis sa mise en orbite.

Ce timbre est de format triangulaire, une première dans le programme philatélique français. La feuille de timbre complète, par un jeu de symétrie et d'assemblage, suggère un ciel étoilé dans lequel les satellites forment une ronde par groupe de huit timbres.

Le timbre à date s'inspire du visuel d'un des timbres de 1965, dessinés et gravés par Claude Durrens, émis pour célébrer la mise en orbite du premier satellite français.



11 15 033

INFOS TECHNIQUES

Création : Damien Cuvillier
D'après photo © CNES

Mise en page : Marion Favreau

Impression : héliogravure

Couleurs : quadrichromie

Format : triangulaire 40,85 x 40,85 x 57,78

Présentation : 60 timbres à la feuille

Valeur faciale : 0,68 €

Tirage : 1 200 000 ex

4

INFOS PRATIQUES

À Saint-Médard-en-Jalle (Gironde)

Le jeudi **26 novembre 2015** de 9h30 à 18h à l'Hôtel de Ville, place de l'Hôtel de Ville, salle du Conseil, 33160 Saint-Médard-en-Jalles.

À Toulouse (Haute-Garonne)

Le jeudi **26 novembre 2015** de 10h à 18h à la Cité de l'Espace, 31000 Toulouse.

À Paris

Le jeudi **26 novembre 2015** de 10h à 18h au Carré d'Encre, 13bis rue des Mathurins, 75009 Paris.

Dans certains bureaux de poste à partir du **27 novembre 2015**, au Carré d'Encre, par correspondance à Phil@poste, service clients et sur le site Internet www.laposte.fr/boutique

Grands prix de l'Art Philatélique

Dans les bureaux de la CNEP à Paris, le jury des 65^o Grands Prix de l'Art Philatélique s'est réuni lundi 26 octobre 2015. François FARCIGNY, Président du jury, était entouré de près d'une trentaine de personnalités issues ou non de la philatélie. Ce jury décerne les prix pour les plus beaux timbres dans les différentes catégories.

- **Le Grand Prix de l'art Philatélique pour TOM, les collectivités territoriales et Andorre** a été décerné au 1^{er} tour avec 24 points au bloc de ST Pierre et Miquelon Voyage inaugural de l'Hermione, impression mixte offset / taille douce dessiné par Joël Lemaine et gravé par Louis Boursier.



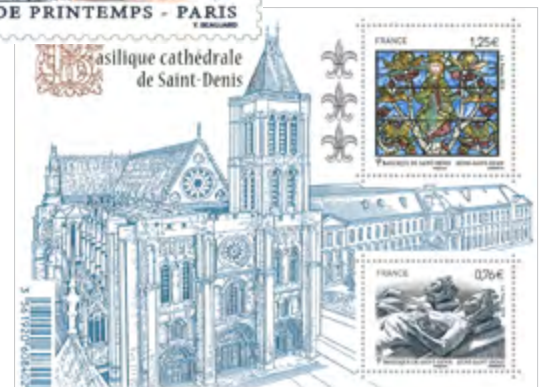
- **Le Grand Prix de l'Art Philatélique étranger** a été décerné au **Canada** au 1^{er} tour avec 14 points au bloc les dinosaures, impression offset avec gaufrage en relief et pelliculage et effet 3D du mouvement. Œuvre de 3 artistes Andrew Pero, Julius Csotonyi et Judy Arndt.

- **Le Grand Prix de l'Art Philatélique Français** est scindé en deux catégories : les timbres en feuille gommés et les blocs feuillets gommés.

Dans la première catégorie, le prix a été décerné au 1^{er} tour avec 35 points au timbre Hôtel de Ville de Paris – Salon Philatélique de Printemps, imprimé en taille douce, dessiné et gravé par Yves Beaujard.

Dans la deuxième catégorie, le prix a été décerné au 2^{ème} tour avec 37 points au bloc Basilique de St Denis imprimé en taille douce, dessiné et gravé par Claude Andréotto.

- Prix informel pour les carnets autocollants : Carnet le toucher, les gestes de la main d'après des ébauches de dessins d'artistes conservés dans des musées français, mise en page de Corinne Salvi.





Depuis le

02
 novembre
 2015

Les Bureaux Philatéliques

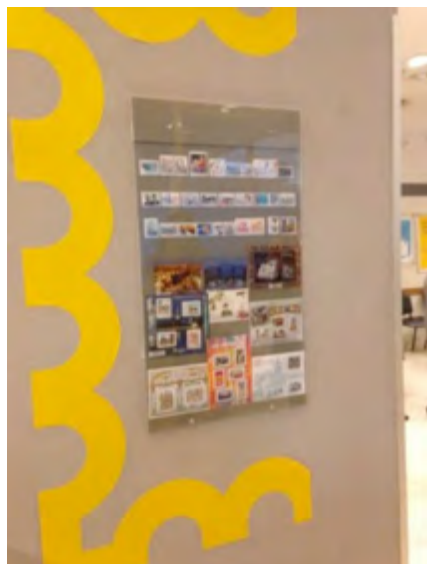


Tableau de présentation
des timbres disponibles



Signalétique intérieure

Désireuse de maintenir dans son réseau une offre historique et un niveau de service adapté à des clients exigeants, La Poste a décidé début de 2015 de remédier à cette situation en sélectionnant à l'échelle de la zone de marché, 304 bureaux se distinguant pour l'appétence de leurs clients pour la philatélie d'une part et par la présence d'associations philatéliques sur leur territoire d'autre part.

Ces « Bureaux Philatéliques » disposeront d'une meilleure visibilité de l'offre, d'un merchandising adapté et d'un dispositif d'animation et de communication dédié.

Ils seront répartis sur l'ensemble du territoire, bénéficieront du dynamisme de leur zone de marché et garantiront aux clients un accès physique au programme philatélique français. 40 % d'entre eux sont des anciens Points-Philatélie.

Depuis le 2 novembre dernier, 15 bureaux de poste à travers la France ont pris la casquette de « Bureau Philatélique » comme site pilote. Les bureaux pilote sont : Strasbourg Marseillaise, La Garenne Colombes République, Bordeaux Mériadeck, Toulouse Capitole, Quimper R.P, Paris Bienvenue, Saintes, Avranches, Rouen Jeanne d'Arc, Arles Les Lices, Les Pavillons-sous-Bois, Remiremont, Marcq-en-Baroeul, Nantes Bretagne et Aix-en-Provence La Rotonde.

Ils seront identifiés par un logo apposé sur les portes, une vitrine contenant toutes les émissions du programme philatélique français et un affichage type.

Un timbre à date spécifique à ces bureaux sera disponible à la demande pour des oblitérations philatéliques.

Le personnel sera très heureux de vous accueillir et de vous renseigner.



Signalétique sur les portes d'un bureau philatélique



Depuis le

05
novembre
2015

Pochette Philatélique



Cette pochette philatélique a été conçue pour éviter à certains de nos clients collectionneurs de plis « Premier Jour » de voir leurs enveloppes subir la double oblitération lors de leur traitement dans le circuit postal. Et cela malgré les dispositifs mis en œuvre par Phil@poste.

Cette pochette n'est pas un Prêt-à-poster car elle ne comporte aucun affranchissement.

Cette pochette est un service payant que nous proposons à nos clients soucieux de préserver l'intégrité de leurs plis philatéliques.

Cette pochette comporte une large fenêtre calque qui permet la lecture par les machines de tri des informations nécessaires à son traitement : le timbre, l'adresse destinataire.

Seuls les agents de ou mandatés par Phil@poste et Le Carré d'Encre sont autorisés à l'utiliser.

La pochette sera en vente exclusivement sur les points de ventes Phil@poste : stands Premier Jour, salons et Le Carré d'Encre et **uniquement sur Paris.**

Important, les pochettes devront impérativement être utilisées le jour-même de leur achat.

- Le client achète sa/ses pochette(s) avec ses timbres au point de vente.

- Le client colle ses timbres sur sa/ses enveloppe(s) et rédige l'adresse destinataire, en suivant les consignes précisées ci-après.

- Le client remet à l'agent oblitérateur sa/ses enveloppe(s) affranchi(s) et adressé(s), et présente son ticket de caisse à l'agent oblitérateur.

Une pochette philatélique ne peut contenir qu'une enveloppe.

Format à l'italienne 130 X 230mm, permettant l'insertion d'une enveloppe 110 X 220 mm ou d'une carte postale standard 105 X 148mm, avec une patte gommée sur la partie supérieure.

Prix unitaire 0.15 €

Où et comment les acheter ?

Je souhaite acheter une pochette philatélique ? Où puis-je en acheter ? Je souhaite recevoir... ?

Vous pouvez les acheter exclusivement au Carré d'Encre et sur les lieux de vente Premier Jour organisés par Phil@poste.

Est-il possible de s'en procurer hors Paris, sur les lieux Premier Jour ou lors de la Fête du Timbre ?

Non, les pochettes sont réservées aux manifestations PJ qui ont lieu sur Paris et organisées par Phil@poste.

En dehors des ventes PJ comment les acheter ?

En dehors des ventes PJ, les pochettes ne sont pas disponibles.

Questions sur les restrictions d'utilisation

Pourquoi ne puis-je m'en servir moi-même ?

L'utilisation de cette pochette est strictement réservée aux personnels de La Poste, et cela, pour éviter tout détournement, par exemple que plusieurs enveloppes ou cartes soient insérées dans la pochette philatélique.

Comment les utiliser ?

Ce sont nos agents oblitérateurs qui inséreront vos enveloppes, déjà affranchies, oblitérées et adressées dans une pochette.

Puis-je emmener chez moi les pochettes que je n'aurai pas utilisées ?

Non, toute pochette achetée devra être utilisée le jour-même sur le lieu Premier Jour.



Pour vous rendre à la rubrique souhaitée, cliquez ci-dessus

28
novembre
2015

Collector Magicien d'Oz

Un collector exclusif émis par le Carré d'Encre.

Collector de 10 timbres-poste, conçu par Stéphane Levallois consacré au Magicien d'Oz.

Prix de vente : 10,00 €



Dédicaces

Stéphane Levallois animera une séance de dédicaces le samedi 28 novembre de 16h à 19h au Carré d'Encre



Visuel non contractuel

02
décembre
2015

Les 6 ans du Carré d'Encre

Pour célébrer les 6 années d'ouverture de la boutique de Phil@poste, « Le Carré d'Encre » - **un jeton de la Monnaie de Paris sera frappé** et un collector « Six ans d'amour le Carré d'Encre et les philatélistes » sera mis en vente à compter du 2 décembre.

Une oblitération spéciale sera disponible le 2 décembre prochain

Collector conçu par : Sophie Beaujard

Prix de vente : 10,00 €

TAD
conçu par

Sophie Beaujard



19
décembre
2015

Collector « Edith Piaf »

Pour célébrer le centenaire de la naissance d'Edith Piaf, le Carré d'Encre met en vente un collector de 10 timbres-poste.

Prix de vente : 10,00 €



Visuel non contractuel

du **12** au **24**
décembre
2015

Noël en Provence au Carré d'Encre

Le Carré d'Encre fête Noël en Provence. Les vitrines de la boutique ont une note provençale avec des santons, des produits évoquant cette région.

Une oblitération différente sera proposée chaque jour, du 12 au 24 décembre, évoquant les 13 desserts.

Oblitérations créées par Joël Lemaire, artiste peintre, créateur du bloc de Saint-Pierre et Miquelon « Voyage inaugural de l'Hermione ».



vitrine du Carré d'Encre





Pour vous rendre à la rubrique souhaitée, cliquez ci-dessus

12
décembre
2015

Collector « Découvrez les 10 timbres ville hôtes de l'UEFA Euro 2016™ »



À l'occasion de la coupe d'Europe de football en 2016, La Poste, partenaire de cet événement, met en vente dès le 12 décembre 2015, un collector de 10 timbres-poste mettant en exergue les dix villes concernées par l'événement : Bordeaux, Lens Agglo, Lille Métropole, Lyon, Marseille, Nice, Paris, Saint-Denis, Saint-Etienne et Toulouse.

Collector en trois volets, de 10 timbres-poste représentant les 10 villes accueillant des matchs de l'Euro 2016. Illustré avec la mascotte officielle de l'événement qui fait ses acrobaties footballistiques.

Une oblitération spéciale sera disponible au Carré d'Encre de 10h à 18h le 12 décembre 2015.

Conception : Huitième Jour

© UEFA 2016 TM d'après photos : Gettyimages - RIEGER - Bertrand - Thinkstock - Guy Christian / hemis.fr - iStockphoto Laurent LAMACZ - Patrice NIN

Présentation : 10 timbres-poste

Valeur faciale : lettre verte 20g

Prix de vente : 9,50 €

21 15 945



03
décembre
2015

MONACO

Princesse Charlène de Monaco

INFOS TECHNIQUES

Création : Stéphanie Van Zyl

Gravure : Elsa Catelin

Impression : taille-douce

Couleurs : polychromie

Format : vertical 30 x 40,85

Présentation : 10 timbres à la feuille

Valeur faciale : 1,60 €

Tirage : 60 000 ex



photos d'après maquette et couleurs non contractuelles

Rose « Princesse Charlène de Monaco »

INFOS TECHNIQUES

Création : Colette Thurillet

Impression : héliogravure

Couleurs : quadrichromie

Format : vertical 30 x 40,85

Présentation : 10 timbres à la feuille

Valeur faciale : 0,68 €

Tirage : 50 000 ex



photos d'après maquette et couleurs non contractuelles

16
décembre
2015

POLYNÉSIE FRANÇAISE

Marché de Papeete et ses stands

INFOS TECHNIQUES

Création : OPT – DPP 2015

Impression : offset

Format : horizontal 48 x 27 et vertical 27 x 48

Présentation : 10 timbres à la feuille

Valeur faciale : 80 FCFP (0,67 €), 100 FCFP (0,84 €), 140 FCFP (1,17 €)

Tirage : 100 000 ex pour le timbre 80 FCFP et le timbre 100 FCFP, 60 000 ex pour le timbre 140 FCFP



13 15 217



13 15 218



13 15 219



03
décembre
2015

TERRES AUSTRALES ET ANTARCTIQUES FRANÇAISES

Bateaux de Flottille de pêche des TAAF

INFOS TECHNIQUES

Création et gravure : Martin Mörck

Impression : mixte offset/taille-douce

Format du carnet : vertical 70 x 175

Format des timbres : horizontal 36 x 24

Présentation : carnet de 7 timbres

Valeur faciale : 1,24 €

Prix de vente : 8,68 €

Tirage : 55 000 ex

CROIX DU SUD I

En activité depuis 1999, le palangrier-congélateur CROIX DU SUD I est la propriété de la SAPMER. Immatriculé à Port-aux-Français, il bat pavillon français et est armé par vingt-neuf marins français et étrangers. D'une longueur de 54 m et d'une largeur de 9 m, il navigue à une vitesse maximale de 12 nœuds.

ALBIUS

Le palangrier-congélateur ALBIUS, propriété de ARMAS PÊCHE, est en activité depuis 2002. Armé par trente marins français et étrangers, il bat pavillon français. Long de 55 m, large de 11 m, sa vitesse maximale est de 12 nœuds. Il peut congeler en l'espace 18 T de poissons par jour.

LE SAINT-ANDRÉ

Mis en service en 2009, le palangrier-congélateur classé glace LE SAINT-ANDRÉ, propriété de l'armement PÊCHE-AVENIR, exploite la ligne autour des attergés de Crozet et Kerguelen. Sister-ship de cinq autres palangriers autorisés, il est équipé d'une motorisation diesel-électrique qui optimise la consommation de carburant. Il mène aussi des pêches exploratoires dans les eaux de la CCAMLR.

MASCAREIGNES III

En activité depuis 2001, propriété de ARMAS PÊCHE, le palangrier-congélateur MASCAREIGNES III, d'une longueur de 59 m pour une largeur de 11 m, bat pavillon français. Il est armé par trente marins français et étrangers. Sa vitesse maximale est de 12 nœuds. Il dispose d'une capacité de 713 m³ en cales à -25°C.

ILE DE LA REUNION

Acteur historique dans les zones étonnantes exclaves des TAAF, c'est en 1993 que l'activité de pêche du Groupement des Mensquétaires a débuté via sa filiale Comata Scopêche. Mis en service en 2002, le palangrier-congélateur de 54 m ILE DE LA REUNION est armé par trente hommes d'équipage et d'un contrôleur des pêches. Il effectue des marées de deux à trois mois autour des archipels de Crozet et

13 15 453



TERRES AUSTRALES ET ANTARCTIQUES FRANÇAISES

CARNET DE 7 TIMBRES

8,68 €



21
novembre
2015

WALLIS-ET-FUTUNA

Série Coquillages – Cones Bulatus – Floccatus

INFOS TECHNIQUES

Création : C. Ruotolo

Impression : offset

Format du bloc : horizontal

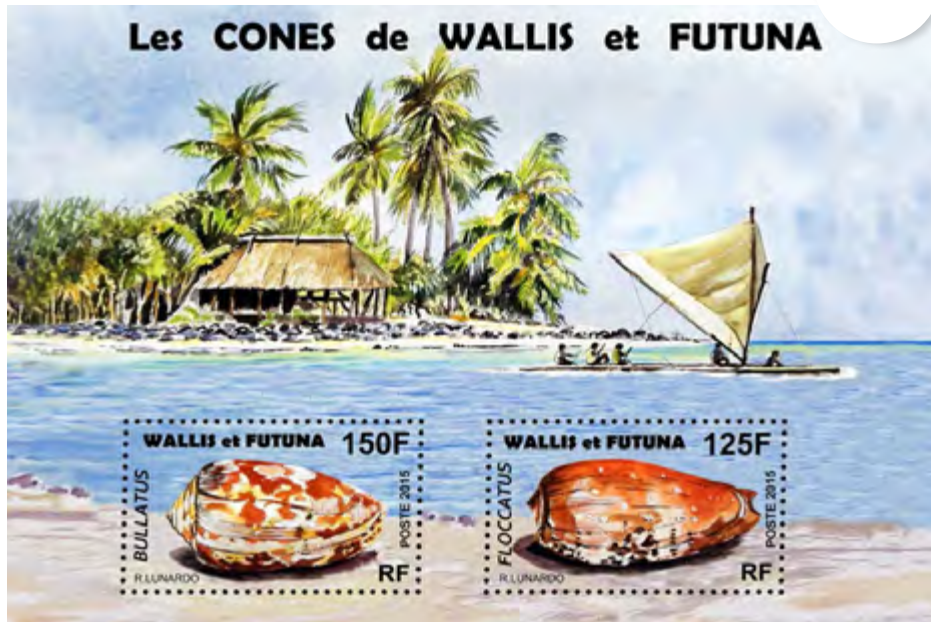
Format des timbres : horizontal 48 x 27

Présentation : bloc de deux timbres

Valeur faciale : 275 FCFP (2,31 €)

Tirage : 25 000 ex

13 15 650



23

décembre
2015

La Nativité

INFOS TECHNIQUES

Création : Jean-Jacques Mahuteau

Impression : offset

Format : horizontal 48 x 36

Présentation : 10 timbres à la feuille avec bords illustrés

Valeur faciale : 250 FCFP (2,10 €)

Tirage : 25 000 ex



13 15 613



28

novembre
2015

SAINT-PIERRE ET MIQUELON

Noël

INFOS TECHNIQUES

Création : F. Langlois

Impression : offset

Format : horizontal 48 x 27

Présentation : 25 timbres à la feuille

Valeur faciale : 0,80 €

Tirage : 50 000 ex

12 15 059





Pour vous rendre à la rubrique souhaitée, cliquez ci-dessus

France



Informations de dernière minute



Le timbre « COP 21 » sera vendu en vente anticipée le **24 novembre 2015** au Carré d'Encre de 10h à 18h.

Vente générale le **25 novembre 2015**

BUREAUX TEMPORAIRES

Date	Thème	Adresse	TAD
27 et 28/11	70 ^e anniversaire du club philatélique	89500 Villeneuve-sur-Yonne	
06/12	Marché de Noël – Compagnons de la crèche	57635 Brouviller	
11/12	Ouverture du nouveau musée Unterlinden	68000 Colmar	
12- 13 et 25/12	Noël dans le Sundgau	68560 Hirsingue	
13/12	36 ^e Bourse des cartopiles	45560 Saint-Denis-en-Val	
20/12	Noël à Saint-Louis	68300 Saint-Louis	



RETRAITS ET IMPRESSIONS

Retraits de France

27 novembre 2015	
Livre des Timbres 2010	
UNESCO Trulli	
UNESCO Ara	
Document philatélique officiel UNESCO	5,02 €
Gravure UNESCO	2,01 €
Service du déminage	0,68 €
Document philatélique Service du Déminage	5,02 €
Gravure Service du Déminage	2,01 €
Léonard Limosin	3,80 €
Document philatélique Léonard Limosin	7,02 €
Gravure Léonard Limosin	2,01 €
Fête du Timbre – Le Feu – carnet	9,12 €
31 décembre 2015	
Palais du Luxembourg (feuille autocollante de 50 timbres)	
Collector Avignon (2014)	9,10 €
Collector Débarquement en Normandie (2013)	9,10 €
Collector Jazz in Marciac (2013)	9,10 €
Les Saintes-Marie-de-la-Mer	0,68 €
Document philatélique Les Saintes-Marie-de-la-Mer	5,02 €
Gravure Les Saintes-Marie-de-la-Mer	2,01 €
Yann Kersalé	1,65 €
Document Philatélique Yann Kersalé	5,02 €
Gravure Yann Kersalé	2,01 €
Nicole Mangin	0,68 €
Document Philatélique Nicole Mangin	5,02 €
Gravure Nicole Mangin	2,01 €
Le Gouvernement belge à Sainte-Adresse	0,76 €
Le Gouvernement belge à Sainte-Adresse	0,95 €
Document Philatélique Le Gouvernement belge à Sainte-Adresse	7,02 €



Gravure Le Gouvernement belge à Sainte-Adresse	2,01 €
Salon de Printemps à Paris	0,68 €
Document Philatélique Salon de Printemps à Paris	7,02 €
Gravure Salon de Printemps à Paris	2,01 €
Basilique Saint-Denis	2,01 €
Document Philatélique Basilique Saint-Denis	7,02 €
Gravure Basilique Saint-Denis	2,01 €
Prêt-à-poster Mont Saint-Michel Monde lot de 4	
Prêt-à-poster Pays d'Auge Lettre Verte lot de 4	
Prêt-à-poster Mont Saint-Michel Lettre Verte lot de 4	
Prêt-à-poster Maisons Créoles lettre Prioritaire lot de 4	
Prêt-à-poster Haras Lettre Verte	
Prêt-à-poster Tortue Monde lot de 4	
Prêt-à-poster Bayeux Lettre Verte	
Prêt-à-poster La Pomme Lettre Verte	
Prêt-à-poster Rallye de France Lettre Verte lot de 4	
Prêt-à-poster Essonne Lettre Verte lot de 4	
Carnet Marianne et la jeunesse Europe	
Marianne et la jeunesse Europe 20g	
Marianne et la jeunesse Lettre 50g	
Marianne et la jeunesse Lettre Verte 50g	

Futures émissions

8 janvier 2016
Carnet Les Minéraux
18 janvier 2016
Timbres Cœur (Courrèges) et un bloc
25 janvier 2016
Série artistique Mark Rothko
Janvier 2016
Série « Liberté, Egalité, Fraternité » : un triptyque