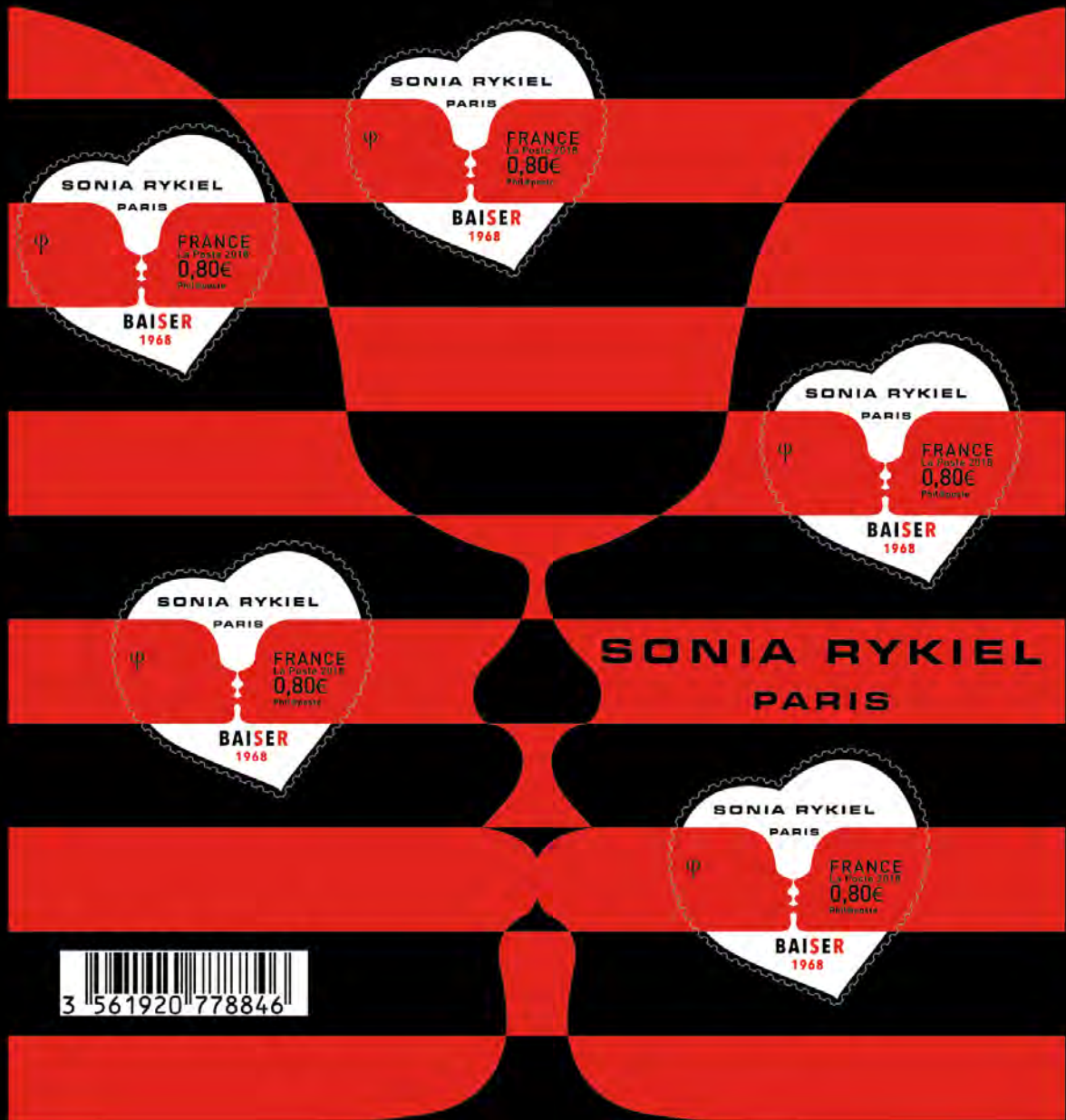


PHIL

INFO

JANVIER 2018

TOUTE L'ACTUALITÉ
DU TIMBRE-POSTE



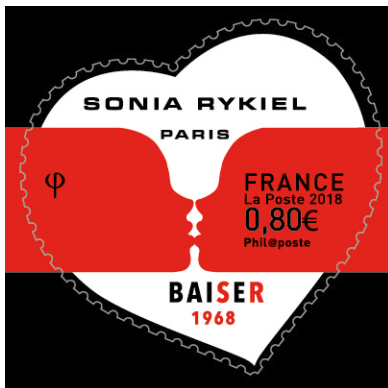
LA POSTE

ÉDITO

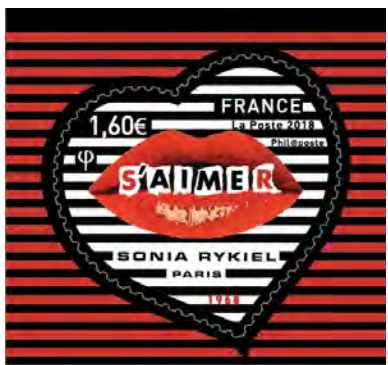
Phil@poste et la rédaction de Philinfo vous adressent leurs meilleurs vœux 2018 !



L'année commence par une exploration de certains phénomènes naturels, avec un carnet « Œuvres de la Nature » qui attire l'attention sur des détails que l'on peut voir dans notre environnement.



Le rendez-vous du « Cœur » incontournable en janvier. En 2018, c'est la maison de Haute-Couture française « Sonia Rykiel » qui est à l'honneur avec deux créations inédites pour La Poste : **Cœur Baiser** et **Cœur S'aimer**. Les rayures et les couleurs emblématiques de la maison Rykiel se retrouvent sur les deux timbres.



L'artiste **Léonard Foujita** nous offre une œuvre parisienne « **Quai aux Fleurs Notre-Dame** » peinte en 1950, pour la série artistique mise en place par La Poste depuis 1961 à l'initiative d'André Malraux. Foujita excelle dans tous les genres, nature morte, paysage, portrait...



Laissez-vous guider par les **nouvelles émissions des TAAF** qui nous font découvrir quelques facettes historiques, florales, animales, mécaniques de ces terres lointaines.

Et pour valoriser toutes les émissions d'Andorre, de Monaco et des territoires et collectivités d'Outre-Mer, les thèmes abordés sur chacun des timbres ou des blocs seront décrits avec des informations historiques, techniques... à partir de ce numéro.

Philinfo est la propriété de Phil@poste/La Poste. Il ne peut être distribué que par le site www.laposte.fr/tout-surletimbre sous peine de poursuites.

Directeur de la publication : Gilles Livchitz (Directeur de Phil@poste) - **Directrice de la Communication :** Joëlle Amalfitano - **Rédactrice en chef :** Isabelle Lecomte
Maquette, graphisme et mise en page : La Pupille - www.lapupille.fr - **Email :** philinfoweb.philaposte@laposte.fr

La Poste - Société Anonyme au capital de 3 800 000 000 euros - 356 000 000 RCS Paris

Tous les produits cités ci-après sont disponibles sur la Boutique du Timbre : laposte.fr/timbres

SOMMAIRE

04.  **France**

08.  **Informations philatéliques**

10.  **Andorre - Monaco**

13.  **Collectivités d'Outre-mer (C.O.M)**

23.  **Oblitérations Premier Jour**

24.  **Bureaux temporaires**

25.  **Retraits et Réimpressions**

PHIL INFO EN LIGNE :



Décembre 2017



Novembre 2017



Octobre 2017

POUR NOUS ÉCRIRE :

CLIQUEZ ICI



France

Informations
PhilatéliquesAndorre
MonacoCollectivités
d'Outre-mer (C.O.M.)Oblitérations
Premier JourBureaux
TemporairesRetraits &
Réimpressions06 JANV.
2018

LA NATURE À L'ŒUVRE

Conception graphique TAD :
Etienne Théry

Réf : 11 18 480



INFOS TECHNIQUES

Mise en page : Etienne Théry

d'après photos : Détail de marbre © Dirk Wiersma / SPL - Science Photo Library / Biosphoto - Détail de marbre © Dirk Wiersma / SPL - Science Photo Library / Biosphoto - Tronc d'arbre © Minden / hemis.fr - Eau gelée © Nature in Stock / Hemis.fr - Sable - Traces de crabes © Minden / hemis.fr - Bulles d'air dans la glace © HAGENMULLER Jean-François / Hemis.fr - Lichen crustacé sur un rocher © Muriel Hazan / Biosphoto - Roche chargée de fer © RIEGER Bertrand / hemis.fr - Fylschs à helminthoïdes © MARTELET Christian / hemis.fr - Concrétions © SPANI Arnaud / hemis.fr - Début de rouille © John Arnold Images / hemis.fr - Minerai de fer sur la roche © Minden / hemis.fr

Impression : héliogravure**Couleurs :** quadrichromie**Format du carnet :** horizontal 256 x 54**Format des timbres :** horizontal 33 x 20**Présentation :** carnet de 12 timbres-poste autocollants**Valeur faciale :** Lettre Prioritaire 0,95 €**Prix de vente :** 11,40 €**Tirage :** 4 000 000 ex

Le 6 janvier 2018, La Poste émet un carnet de 12 timbres-poste qui attire l'attention sur des détails originaux que l'on peut voir dans la nature.

La nature nous enchante, nous apaise, nous fait rêver... Et quand nous regardons de très près des troncs d'arbres, des roches, elle peut nous surprendre. Les timbres de ce carnet sont illustrés par des photographies qui montrent les effets du froid sur l'eau, de l'eau sur du métal, d'animaux sur des minéraux ou du sable... Et tout à coup, ces «œuvres» naturelles nous font penser aux œuvres d'artistes du XX^{ème} siècle ou contemporains. Des images douces, délicates et étonnantes... pour notre plaisir.

INFOS PRATIQUES

PREMIER JOUR à PARIS, le vendredi 5 janvier 2018.

- de 10h à 18h au Carré d'Encre, 13bis rue des Mathurins, 75009 Paris.

EN VENTE dès le 6 janvier 2018 dans la plupart des bureaux de poste, au Carré d'Encre, par correspondance à Phil@poste, service clients et sur le site Internet www.laposte.fr/boutique.



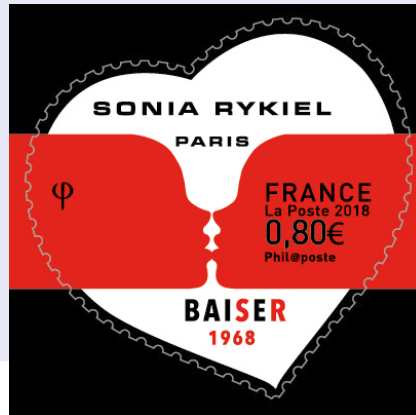
France

Informations
PhilatéliquesAndorre
MonacoCollectivités
d'Outre-mer (C.O.M.)Oblitérations
Premier JourBureaux
TemporairesRetraits &
Réimpressions15 JANV.
2018

SONIA RYKIEL

Conception graphique TAD :
Sonia Rykiel

CŒUR BAISER



Réf : 11 18 003

CŒUR S'AIMER



Réf : 11 18 004

INFOS TECHNIQUES

Création : Sonia RYKIEL

© SONIA RYKIEL

Impression : héliogravure**Couleurs :** quadrichromie**Format :** carré 38 x 38**Présentation :** 30 timbres à la feuille**Valeur faciale :** 0,80 € et 1,60 €**Tirage pour le 0,80 € :** 1 500 000 ex**pour le 1,60 € :** 1 500 000 ex

INFOS PRATIQUES

PREMIER JOUR à PARIS, les vendredi 12 et samedi 13 janvier 2018.

- de 10h à 18h au Carré d'Encre, 13bis rue des Mathurins, 75009 Paris.

EN VENTE dès le 15 janvier 2018 dans la plupart des bureaux de poste, au Carré d'Encre, par correspondance à Phil@poste, service clients et sur le site Internet www.laposte.fr/boutique.

Ces timbres sont également disponibles en feuilles autocollantes de 30 timbres-poste (non divisible à la vente).

Pour le 0,80 € : 15 18 003 – 24,00 €

Pour le 1,60 € : 15 17 004 – 48,00 €

En 2018, la maison Rykiel joue son atout cœur pour son cinquantenaire.

C'est en 1968 que Sonia Rykiel, la légendaire créatrice parisienne, ouvre sa boutique, à Saint-Germain-des-Prés. Mettant de côté les codes établis de la mode, elle impose sa propre culture, sa passion et sa vision en inventant une nouvelle façon de se vêtir pour les femmes, se plaçant à l'avant-garde dans un Paris avide de changement et de révolution culturelle. Sonia Rykiel, elle, révolutionne la coupe du simple pull, élève le noir au rang de couleur emblématique du chic dans l'arc-en-ciel de la mode et fait des rayures sa marque de fabrique. Passionnée de culture, de vêtements et de livres, c'est aussi une amoureuse des mots. Elle en crée de nouveaux comme elle crée des tenues : ce sont les mots qui rehaussent ses pulls ou ceux dont elle brode le canevas de ses histoires. Car Sonia Rykiel écrit. Ses livres se retrouvent dans ses boutiques et jusque dans les vitrines.



France

Informations
PhilatéliquesAndorre
MonacoCollectivités
d'Outre-mer (C.O.M.)Oblitérations
Premier JourBureaux
TemporairesRetraits &
Réimpressions

SONIA RYKIEL



Conception graphique TAD :
Sonia Rykiel



Réf : 11 18 090

INFOS TECHNIQUES

Création : Sonia RYKIEL

© SONIA RYKIEL

Impression : héliogravure

Couleurs : quadrichromie

Format du bloc : vertical 135 x 143

Format des timbres : cœur 38 x 38

Présentation : bloc de 5 timbres en forme de cœur

Valeur faciale : 0,80 €

Prix de vente : 4,00 €

Tirage : 450 000 ex

INFOS PRATIQUES

PREMIER JOUR à PARIS, les vendredi 12 et samedi 13 janvier 2018.

- de 10h à 18h au Carré d'Encre, 13bis rue des Mathurins, 75009 Paris.

EN VENTE dès le 15 janvier 2018 dans la plupart des bureaux de poste, au Carré d'Encre, par correspondance à Phil@poste, service clients et sur le site Internet www.laposte.fr/boutique.

*Quel plus beau moyen donc,
pour fêter ce demi-siècle, que par
l'émission d'un timbre-poste ?
Le timbre, ce sceau qui permet
d'envoyer une missive, cette
promesse que le billet doux arrivera
entre les mains de l'être aimé...*

Julie de Libran, directrice artistique de la maison Rykiel depuis 2014, rend hommage aux rayures et aux couleurs de prédilection de sa fondatrice – le noir, le blanc et le rouge – ainsi qu'au cœur, symbole récurrent de l'iconographie maison. Mais ce cœur est transformé, transfiguré, presque transgressif. Julie de Libran s'adresse à une nouvelle génération d'intrépides rykielites.

Elle-même n'hésite pas à transgresser les codes. Tel un saint Valentin, messenger de la passion, elle crée un timbre-cœur et son tampon afin de transmettre, peut-être par-delà les mots, un message d'amour et de désir.

29 JANV.
2018

LÉONARD FOUJITA 1886-1968

Le quai aux fleurs, Notre-Dame 1950

Conception graphique TAD :
Angélique Andrillon

Réf : 11 18 051



En 1961, à l'initiative d'André Malraux alors *Ministre des Affaires Culturelles* du général De Gaulle, La Poste lance « la série artistique ».

INFOS TECHNIQUES

Création : Léonard FOUJITA

Mise en page :

Angélique Andrillon

Photo Centre Pompidou, MNAM-CCI, Dist. RMN-Grand Palais / Jacqueline Hyde. © Fondation Foujita / Adagp, Paris 2018

Impression : héliogravure

Couleurs : quadrichromie

Format : horizontal 52 x 40,85

Présentation : 30 timbres à la feuille

Valeur faciale : 1,90 €

Tirage : 600 000 ex

INFOS PRATIQUES

PREMIER JOUR À REIMS (Marne), le vendredi 26 janvier 2018

- de 9h à 12h et de 14h à 17h au musée des beaux-arts de Reims, 8 rue de Chanzy, 51100 Reims.

PREMIER JOUR à PARIS, les vendredi 26 et samedi 27 janvier 2018.

- de 10h à 18h au Carré d'Encre, 13bis rue des Mathurins, 75009 Paris.

EN VENTE dès le 29 janvier 2018 dans la plupart des bureaux de poste, au Carré d'Encre, par correspondance à Phil@poste, service clients et sur le site Internet www.laposte.fr/boutique.

En 2018, c'est Léonard Foujita qui entre dans le panthéon de la série artistique, avec son œuvre « Le quai aux fleurs, Notre-Dame » peinte en 1950 et donnée par l'artiste au Musée National d'Art Moderne - Centre Pompidou en 1951.

Fils d'un général de l'état-major impérial, descendant de samourais, Tsugouharu (puis Léonard) Foujita (Tokyo 1886-Zurich 1968) se révèle dès l'enfance un dessinateur prodige. À l'École des beaux-arts de Tokyo, il s'initie à la tradition nationale comme à l'art occidental.

Auréolé de ses premiers succès de portraitiste, il fait le grand saut et s'installe à Paris en 1913. Aussitôt présenté à Picasso, il découvre l'art du douanier Rousseau. Il décide alors d'oublier tout ce qu'il a appris, pour ensuite tenter une singulière synthèse entre Extrême-Orient et Occident.

La gloire arrive dès 1917. Après la guerre, Foujita est fêté dans les salons parisiens, traqué par les photographes et opérateurs de cinéma jusqu'à Deauville. Il est désormais une vedette, et sa célèbre frange de cheveux fait la joie des caricaturistes. Devenu un des phares du Montparnasse des années 20, l'artiste reste en marge des avant-gardes de son temps. Hérité des maîtres de l'estampe japonaise, son dessin virtuose s'allie à une naïveté qui évoque les enlumineurs du Moyen-Âge.

Marqué par la culture shintoïste, il a su garder intacte l'émotion devant les beautés de la nature, qu'elle prenne la forme d'un nuage, d'une branche fleurie ou d'une femme nue. Le miracle de sa peinture est de transcrire la fraîcheur première de cette émotion dans une technique sophistiquée. Sur le fond blanc de la toile polie comme la laque, il trace d'un pinceau léger les contours qu'il remplit de couleurs diaphanes. Il excelle dans tous les genres, nature morte, nu, portrait, paysage, scènes religieuses. Il peint avec le même émerveillement les taquineries d'un chat que les ruelles pittoresques du vieux Paris. Converti au catholicisme en 1959, il se donnera pour prénom Léonard, en hommage au plus grand des dessinateurs : Vinci.

© La Poste - Jérôme Coignard

A son décès en 2009, Madame Foujita a transmis les droits d'auteur sur l'Œuvre de son mari à la Fondation Apprentis d'Auteuil. En hommage, afin de garder un souvenir vivant autour de l'artiste et faire rayonner cette Œuvre, la Fondation Foujita a vu le jour en 2011. Son objet est de soutenir des projets de pratiques artistiques pour favoriser l'éducation, la formation et l'insertion de jeunes rencontrant des difficultés scolaires, sociales ou familiales accompagnés par Apprentis d'Auteuil. Pour plus d'information www.fondation-foujita.org

05 DEC.
2017

COLLECTOR PANDA



Réf : 21 17 967

La France et la Chine sont heureuses de vous faire part de la naissance de YUAN MENG !

Le 15 janvier 2012, la France a accueilli avec un immense plaisir, au ZooParc de Beauval, un couple de superbes pandas géants originaires de Chine, Huan Huan et Yuan Zi, prêtés à la France.

Cinq ans plus tard, le 4 août 2017, Huan Huan mettait bas le premier bébé panda né en France. Selon la tradition, le choix du prénom se fait avec la Première dame (ou le Premier dirigeant) du pays d'accueil des animaux chinois, soit la France.

La cérémonie du nom s'est donc déroulée le 4 décembre 2017 au ZooParc de Beauval en présence de Madame Brigitte Macron et de Monsieur Zhang Yesui, Vice-Ministre des Affaires étrangères qui représentait Mme Peng Liyuan, épouse du Président Xi. Ils ont rencontrés le bébé panda et dévoilé son nom officiel.

A cette occasion La Poste émet un collector de 4 timbres, conçu comme un faire-part de naissance de Yuan Meng (un rêve qui se réalise).

Création : Youz

Valeur faciale : Lettre prioritaire – 0,85 €

Prix de vente : 5,30 €

En vente depuis le 5 décembre 2017 au Carré d'Encre de 10h à 17h.

Une oblitération spéciale pourra être obtenue.

En vente également par correspondance à Phil@poste, service Clients.

Les oblitérations de Saint-Aignan-sur-Cher et de Paris pourront être obtenues par correspondance pendant huit semaines auprès de Phil@poste, service des Oblitérations, ZI avenue Benoit Frachon, BP 10106 Boulazac, 24051 Périgueux Cedex.



CARNET MARIANNE ET LA JEUNESSE

SEMAINE DE LA LANGUE FRANÇAISE ET DE LA FRANCOPHONIE

Une nouvelle couverture du carnet Marianne et la jeunesse de 12 timbres autocollants Lettre Prioritaire, revêtant une publicité pour la semaine de la langue française et de la francophonie qui se déroule chaque année et a lieu en 2018 du 17 au 25 mars.

Conception de la couverture : Duofluo

Impression : taille-douce

Format : horizontal 130 x 52

Présentation : carnet de 12 timbres-poste autocollants Lettre Prioritaire

Valeur faciale : Lettre Prioritaire – 0,95 €

Prix de vente : 11,40 €

Tirage : 3 000 000 ex



Réf : 11 18 401

En vente à partir du 15 janvier 2018, dans la plupart des bureaux de poste, au Carré d'Encre, par correspondance à Phil@poste, service clients et sur le site Internet www.laposte.fr/boutique.

13 JANV.
2018

LLEGENDA, LA MARE DE DÉU DE LES NEUS

LÉGENDE DE LA VIERGE DES NEIGES



Conception graphique TAD :
Joan Xandri



Réf : 14 18 100

Une nuit d'hiver il neigeait tellement qu'une avalanche emporta tout sur son passage depuis le sommet de Claror. Seule la maison de la famille Llumeneres resta intacte.

Ce fut interprété comme un miracle par les dévots de l'époque. Comme preuve de leur gratitude, ils promirent de consacrer une chapelle à la Vierge des neiges, à l'abri du vieux manoir de Llumeneres.

INFOS TECHNIQUES

Création : Sergi MAS
 Mise en page : Stéphanie GHINEA
 Couleurs : quadrichromie
 Impression : offset
 Format : vertical 26 x 40
 Présentation : 50 timbres à la feuille
 Valeur faciale : 4,05 €
 Tirage : 60 000 ex

EN VENTE dès le 13 janvier 2018 dans la plupart des bureaux de poste, au Carré d'Encre, par correspondance à Phil@poste, service clients et sur le site Internet www.laposte.fr/boutique.



France



Informations
Philatéliques



Andorre
Monaco



Collectivités
d'Outre-mer
(C.O.M.)



Oblitérations
Premier Jour



Bureaux
Temporaires



Retraits &
Réimpressions



42^E FESTIVAL INTERNATIONAL DU CIRQUE DE MONTE-CARLO



Réf : 14 18 408

Photo d'après maquette et couleurs non contractuelles

INFOS TECHNIQUES

Conception : Alain ANDRÉ
Impression : offset
Couleurs : quadrichromie
Format : vertical 30 x 40,85
Présentation : 10 timbres à la feuille
Valeur faciale : 1,20 €
Tirage : 45 000 ex



France



Informations
Philatéliques



Andorre
Monaco



Collectivités
d'Outre-mer
(C.O.M.)



Oblitérations
Premier Jour



Bureaux
Temporaires



Retraits &
Réimpressions

17 JANV.
2018

LA HAUTE SOCIÉTÉ



Réf : 14 18 401

INFOS TECHNIQUES

Maquette : © tous droits réservés
 Impression : offset
 Couleurs : quadrichromie
 Format : vertical 40,85 x 52
 Présentation : 6 timbres à la feuille
 Valeur faciale : 1,56 €
 Tirage : 36 000 ex

L'ÉMERAUDE TRAGIQUE



Réf : 14 18 402

INFOS TECHNIQUES

Maquette : © tous droits réservés
 Impression : offset
 Couleurs : quadrichromie
 Format : vertical 40,85 x 52
 Présentation : 6 timbres à la feuille
 Valeur faciale : 2,40 €
 Tirage : 36 000 ex



France



Informations
Philatéliques



Andorre
Monaco



Collectivités
d'Outre-mer
(C.O.M.)



Oblitérations
Premier Jour



Bureaux
Temporaires



Retraits &
Réimpressions



LA PARULINE À COURONNE ROUSSE



Réf : 12 18 050

Photo d'après maquette et couleurs non contractuelles

Les parulines à couronne rousse sont de petits oiseaux migrateurs. Elles mesurent de 12 à 14 cm de longueur et leur poids est d'environ 10 grammes.

Son dos est gris, le dessous de son ventre et une partie de sa queue sont jaunes avec des rayures. Ses ailes sont grises et elle porte une calotte rousse.

Les parulines à couronne rousse abondent au Canada, au Nord Est des Etats-Unis et dans les Antilles. A l'approche de l'hiver, elle fait la migration et hiverne dans le sud des Etats-Unis.

La paruline à couronne rousse vit dans les forêts, les parcs et la campagne. On l'aperçoit plus dans les banlieues lors de la migration.

Elle s'alimente de petits fruits mais aussi d'insectes et petits invertébrés qu'elle trouve en grattant le sol.

La femelle construit un nid près du sol, difficilement accessible sous les branches de petits arbustes. Elle pond de 4 à 5 œufs qu'elle couve pendant 12 jours.

Les deux parents nourrissent les oisillons pendant environ deux semaines puis ils prendront leur envol et seront indépendants.

La durée de vie d'une paruline à couronne rousse est d'environ 6 ans.

INFOS TECHNIQUES

Création : Patrick HACALA

Impression : offset

Format : horizontal 48 x 27

Présentation : 25 timbres à la feuille

Valeur faciale : 0,80 €

Tirage : 40 000 ex



France



Informations
Philatéliques



Andorre
Monaco



Collectivités
d'Outre-mer
(C.O.M.)



Oblitérations
Premier Jour



Bureaux
Temporaires



Retraits &
Réimpressions

02 JANV.
2018

ILMÉNITE



Réf : 13 18 400

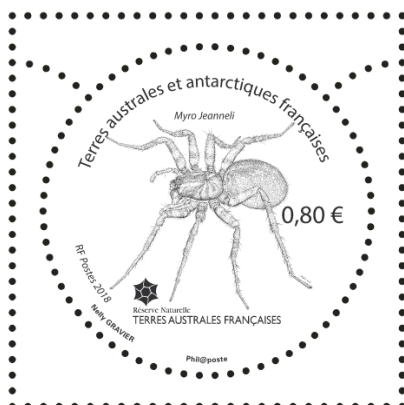
L'ilménite est une espèce minérale formée d'oxyde minéral de fer et de titane de formule chimique $FeTiO_3$ avec des traces de magnésium, manganèse et vanadium. Elle peut former des cristaux jusqu'à 25 cm

INFOS TECHNIQUES

Création : Claude PERCHAT
Impression : mixte offset et sérigraphie
Format : vertical (26 x 40) x 2
Présentation : 15 diptyques à la feuille
Valeur faciale : 0,50 € x 2
Prix de vente indivisible : 1,00 €
Tirage : 35 000 ex

INSECTE DE CROZET

Myro Jeanneli



Réf : 13 18 401



Myro Jeanneli est une espèce d'araignées aranéomorphes de la famille des Desidae.

INFOS TECHNIQUES

Création : Nelly GRAVIER
Impression : héliogravure
Format : rond de 32 mm dans un carré 40 x 40
Présentation : 30 timbres à la feuille
Valeur faciale : 0,80 €
Tirage : 39 000 ex



France



Informations
Philatéliques



Andorre
Monaco



Collectivités
d'Outre-mer
(C.O.M.)



Oblitérations
Premier Jour



Bureaux
Temporaires



Retraits &
Réimpressions

PIERRE-ETIENNE DE BOYNES



Réf : 13 18 402

Pierre-Étienne Bourgeois de Boynes, marquis de Boynes, comte de Gueudreville, marquis de Sains, baron de Laas, est un magistrat et homme d'État français né le 29 novembre 1718 à Paris et mort le 19 septembre 1783 en son château de Boynes.

Il fut Secrétaire d'État à la Marine de Louis XV.

DOCTEUR J. SAPIN-JALOUSTRE

*Médecin de l'expédition
Antarctique Française 1948-1949
aux Iles Balleny et en Terre Adélie.*



Réf : 13 18 403

INFOS TECHNIQUES

Création et gravure : C 215 (Christian Guémy)
Mise en page : Aurélie Baras
Impression : offset
Format : horizontal 52 x 40
Présentation : 25 timbres à la feuille
Valeur faciale : 0,85 €
Tirage : 45 000 ex



France



Informations
Philatéliques



Andorre
Monaco



Collectivités
d'Outre-mer
(C.O.M.)



Oblitérations
Premier Jour



Bureaux
Temporaires



Retraits &
Réimpressions

LA QUILLE - SAINT-PAUL



Réf : 13 18 404

La crique de l'île Saint-Paul s'est formée suite à l'effondrement d'une partie nord de l'édifice volcanique, provoqué par l'activité d'une grande faille (de direction nord-ouest, sud-est) qui marque aujourd'hui le paysage. Seul un gros rocher, «La quille», séparé de l'île par un bras de mer subsiste.

INFOS TECHNIQUES

Création et gravure : Eve LUQUET
 Impression : taille-douce
 Format : horizontal 52 x 31
 Présentation : 25 timbres à la feuille
 Valeur faciale : 1,05 €
 Tirage : 42 500 ex

PROGRAMME RENKER (2011 - 2015)



Réf : 13 18 405

En 2011, le programme Ipev « RENKER », placé sous la direction du Dr NG Yoccoz de l'Université de Tromsø en Norvège en collaboration avec le Dr Anne Loison (Université de Savoie) et le Dr J-M Gaillard (Université Lyon 1) a été lancé.

Quelques points du programme sont : Identifier les habitats fréquentés par les rennes, mettre en place des enclos pour estimer la réponse à court terme de la végétation à l'abrutissement par le renne.

INFOS TECHNIQUES

Création : Raphaëlle GOINEAU
 Impression : offset
 Format : horizontal 52 x 31(triptyque)
 Présentation : 5 triptyques à la feuille
 Valeur faciale : 0,85 € x 3 = 2,55 €
 Tirage : 40 000 ex



France



Informations
Philatéliques



Andorre
Monaco



Collectivités
d'Outre-mer
(C.O.M.)



Oblitérations
Premier Jour



Bureaux
Temporaires



Retraits &
Réimpressions

KUBOTA À DUMONT-D'URVILLE



Réf : 13 18 406

INFOS TECHNIQUES

Création : Patrice SIMON
 Mise en page : Claude Perchat
 Impression : offset
 Format : horizontal 52 x 40
 Présentation : 10 timbres à la feuille
 Valeur faciale : 0,85 €
 Tirage : 40 000 ex

Ce drôle d'engin s'appelle un Kubota, conçu à l'origine pour servir dans les exploitations agricoles.

Équipé de chenillettes, il passe partout sur la base Dumont d'Urville, escaladant les congères et les pistes enneigées. Il peut transporter 3 passagers dans la cabine.

Il se déplace également sur la glace de mer, comme pour aller à Cap-Prudhomme par exemple. Sur ce trajet de 5 kilomètres, il met environ 30 minutes.

REFUGE DU CANYON DES SOURCILS NOIRS KERGUELEN

Le Canyon des Sourcils Noirs (presqu'île Jeanne d'Arc, Sud-Est de Kerguelen), lieu mythique de l'ornithologie à Kerguelen.

INFOS TECHNIQUES

Création : Claude PERCHAT
 Impression : offset
 Format : vertical 39 x 52
 Présentation : 10 timbres à la feuille avec légende dans les marges
 Valeur faciale : 0,85 €
 Tirage : 40 000 ex



Réf : 13 18 407



France



Informations
Philatéliques



Andorre
Monaco



Collectivités
d'Outre-mer
(C.O.M.)



Oblitérations
Premier Jour

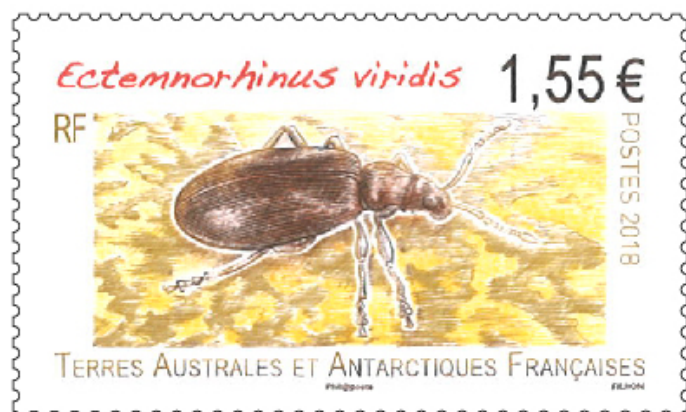


Bureaux
Temporaires



Retraits &
Réimpressions

ECTEMNORHINUS VIRIDIS



Réf : 13 18 408

Ectemnorhinus viridis est endémique de Kerguelen et de Heard. C'est une espèce phytophage, se nourrissant de plantes vasculaires autochtones comme les graminées, le chou de Kerguelen ou l'azorelle.

INFOS TECHNIQUES

Création et gravure : Line FILHON
 Impression : taille-douce
 Format : horizontal 52 x 31
 Présentation : 25 timbres à la feuille
 Valeur faciale : 1,55 €
 Tirage : 42 500 ex

BATRAL LAGRANDIÈRE



Réf : 13 18 409

Cinquième de la série des BAtiments de TRansport Léger (BATRAL), La Grandière a été construit aux Ateliers Français de l'Ouest, à Grand-Quevilly (Seine-Maritime).

INFOS TECHNIQUES

Création et gravure : Yves BEAUJARD
 Impression : taille-douce
 Format : horizontal 80 x 31
 Présentation : 10 timbres à la feuille
 Valeur faciale : 1,70 €
 Tirage : 40 000 ex

Le La Grandière a sillonné le sud de l'océan Indien au cours de nombreuses missions de présence et de représentation. Il a quitté, le jeudi 19 mai 2016, son port d'affectation de la base navale du Port-des-Galets pour rejoindre Brest, où il sera désarmé après 30 ans de bons et loyaux services.



France



Informations Philatéliques



Andorre Monaco



Collectivités d'Outre-mer (C.O.M.)



Oblitérations Premier Jour



Bureaux Temporaires



Retraits & Réimpressions

PRION DE MAC GILLIVRAY

Le Prion de Mac Gillivray, oiseau rare de l'île Saint-Paul



Réf : 13 18 450

INFOS TECHNIQUES

Création : Nadia CHARLES
Impression : offset
Format du bloc : horizontal 110 x 87
Format du timbre : carré 43 x 43
Présentation : bloc de 1 timbre
Valeur faciale : 1,00 €
Tirage : 36 000 ex

*Cet oiseau de mer figure sur un bloc, espèce endémique des îles Amsterdam et Saint-Paul, le prion de MacGillivray (*Pachyptila salvini macgillivrayi*).*

Menacé de disparition sur l'île Amsterdam, il est l'objet d'une politique de sauvegarde depuis 1997 à Saint-Paul grâce à une chasse aux rats, une des espèces nuisibles introduites par l'exploration européenne. Son classement au sein des espèces connues est toujours en débat depuis sa description en 1777 par Georg Forster au cours d'un voyage de James Cook et la collecte en 1853 du spécimen type par John MacGillivray, fils de l'ornithologue William MacGillivray³.



France



Informations
Philatéliques



Andorre
Monaco



Collectivités
d'Outre-mer
(C.O.M.)



Oblitérations
Premier Jour

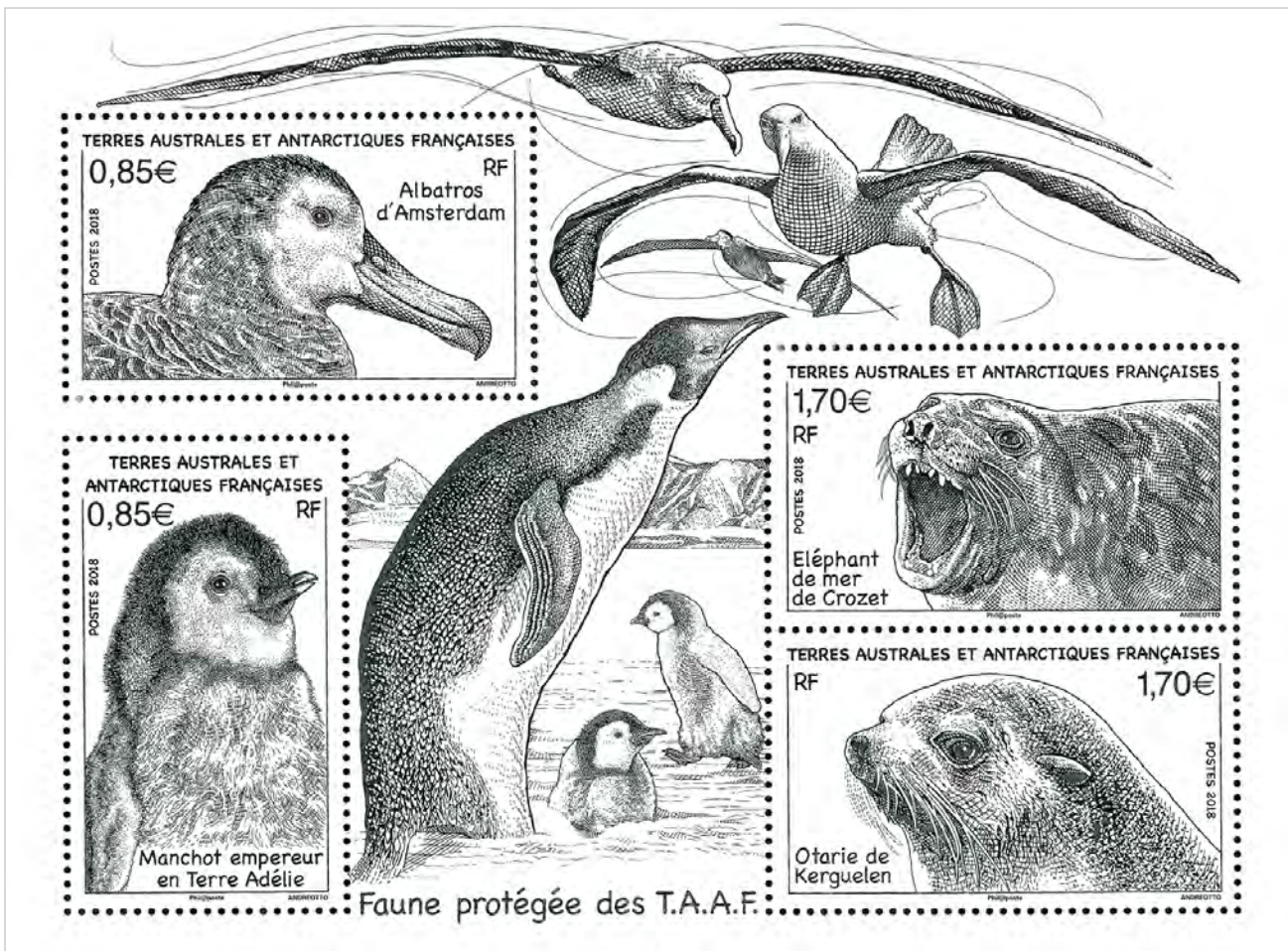


Bureaux
Temporaires



Retraits &
Réimpressions

FAUNE PROTÉGÉE DES T.A.A.F.



Réf : 13 18 451

INFOS TECHNIQUES

Création et gravure : Claude ANDREOTTO
Impression : taille-douce
Format du bloc : horizontal 140 x 105
Format des timbres : vertical 31 x 52 et horizontal 52 x 31
Présentation : bloc de 4 timbres
Valeur faciale : 1,70 € x 2 et 0,85 € x 2
Prix de vente : 5,10 €
Tirage : 40 000 ex

4 espèces emblématiques des TAAF sont présentées sur ce bloc : l'albatros d'Amsterdam, le manchot empereur en Terre Adélie, l'éléphant de mer de Crozet et l'otarie de Kerguelen.



France



Informations
Philatéliques



Andorre
Monaco



Collectivités
d'Outre-mer
(C.O.M.)



Oblitérations
Premier Jour



Bureaux
Temporaires



Retraits &
Réimpressions

L'AÉRODROME OUBLIÉ DES ÎLES KERGUELEN



Réf : 13 18 452

INFOS TECHNIQUES

Création :
Pierre-André COUSIN
Impression : offset
Format du bloc :
horizontal 112 x 87
Format du timbre :
horizontal 52 x 31
Présentation :
bloc de 1 timbre
Valeur faciale : 3,90 €
Tirage : 40 000 ex

20^E ANNIVERSAIRE DE L'ENTRÉE EN VIGUEUR DU PROCOLE DE MADRID



Réf : 13 18 453

INFOS TECHNIQUES

Création : Sophie BEAUJARD
Impression : héliogravure
Format du bloc : horizontal 190 x 80
Format du timbre : rond dans un carré 40,85 x 40,85
Présentation : bloc de 1 timbre
Valeur faciale : 0,85 €
Tirage : 36 000 ex

Le Protocole de Madrid établit une protection globale de l'environnement en Antarctique. Parmi ses dispositions, on peut noter : l'Antarctique est une « réserve naturelle consacrée à la paix et à la science », l'interdiction des activités relatives aux ressources minérales autres que celles menées à des fins scientifiques et toute activité doit faire l'objet d'une évaluation préalable d'impact sur l'environnement.



France



Informations
Philatéliques



Andorre
Monaco



Collectivités
d'Outre-mer
(C.O.M.)



Oblitérations
Premier Jour



Bureaux
Temporaires



Retraits &
Réimpressions

ECHINODERMES DE TERRE ADÉLIE



Astrotoma agassizi

ECHINODERMES DE TERRE ADÉLIE



0,80€

Lophaster gaini

TERRES AUSTRALES ET ANTARTIQUES FRANÇAISES
ALBUISSON



1,05€

Notocidaris platyacantha

TERRES AUSTRALES ET ANTARTIQUES FRANÇAISES
ALBUISSON



1,55€

Promachocrinus kerguelensis

TERRES AUSTRALES ET ANTARTIQUES FRANÇAISES
ALBUISSON

Réf : 13 18 455

INFOS TECHNIQUES

Création et gravure : Pierre ALBUISSON

Impression : taille-douce

Format du bloc : horizontal 143 x 105

Format des timbres : carré 40 x 40,
horizontal 80 x 52, horizontal 52 x 40

Présentation : bloc de 3 timbres

Valeur faciale : 0,80 €, 1,05 € et 1,55 €

Prix de vente : 3,40 €

Tirage : 40 000 ex



Dédicaces

Claude Perchat (Ilménite et cabane sourcils Noir à Kerguelen), Pierre-André Cousin (aérodrome oublié des Îles Kerguelen), André Lavergne (Pierre-Etienne De Boynes + oblitération 1^{er} Jour De Boynes) seront présents le 2 janvier 2018 pour des séances de dédicaces au Carré d'Encre de 10h à 12h et de 14h à 17h. Possible présence de descendants de la famille De Boynes.

Promachocrinus kerguelensis est une comatule qui appartient à la famille des Antedonidae et qui se trouve abondamment dans les eaux antarctiques. Les plus grands spécimens peuvent atteindre 350 mm de longueur. Elle vit sur le fond, entre 10 et 2100 mètres de profondeur. Comme chez tous les échinodermes, de l'eau de mer circule à l'intérieur de l'animal, lui permettant ainsi de se déplacer, de se nourrir et de respirer. Promachocrinus kerguelensis se reconnaît facilement car c'est la seule comatule antarctique à posséder 10 rayons à la base des bras, lesquels se divisent une fois portant ainsi le nombre total de bras à 20.



France



Informations
Philatéliques



Andorre
Monaco



Collectivités
d'Outre-mer
(C.O.M.)



Oblitérations
Premier Jour



Bureaux
Temporaires





Retraits &
Réimpressions

TAD FRANCE



TAD ANDORRE



DATE	THÈME	ADRESSE - LIEU	TAD
24 et 25/11*	Noël à Kayzersberg	68240 Kayzersberg Adresse La Poste 47 route du vin 68240 Kayzersberg	
23/12	20 ans de Châlons 1997-2017	51000 Châlons-en-Champagne	

Informations

Les demandes d'oblitérations pour la Coupe Davis à Villeneuve d'Ascq pourront être obtenues pendant 8 semaines à l'adresse suivante :

La Poste Courrier Serge Lussiez

105 rue de Lille

59650 Villeneuve d'Ascq

RETRAITS

30 décembre 2017

Carnet Croix-Rouge (2014)

Collector Citroën (A)

Collector Citroën (B)

Livret Collector Citroën

Capitales européennes – La Valette

Document philatélique Capitales européennes – La Valette

L'Etoile de Degas

Document philatélique l'Etoile de Degas

Carnet Croix Rouge (2015)

Carnet Vœux (2015)

Carnet Mairies de France

Collector Mont-Saint-Michel (Lettre Verte 2013)

Collector Plantes endémiques (2014)

Collector Paris 1 (4 timbres Monde)

Collector Tour Eiffel (4 timbres Monde)

55^e anniversaire du Cessez le feu en Algérie

Document philatélique 55^e anniversaire du Cessez le feu en Algérie

Maurice Faure

Document philatélique Maurice Faure

La Valse

Document philatélique La Valse

Germaine Ribière

Document philatélique Germaine Ribière

Loi sur l'organisation du crédit au commerce et Industrie 1917 - 2017

Document philatélique Loi sur l'organisation du crédit au commerce et Industrie 1917 - 2017

Salon philatélique de Printemps – Montmartre

Document philatélique Salon philatélique de Printemps – Montmartre

FUTURES ÉMISSIONS

3 février 2018

Carnet « Œuvres d'art en volume représentant des chiens »

5 février 2018

Festival du court métrage Clermont-Ferrand

19 février 2018

Série artistique : Annette Messenger



France



Informations
Philatéliques



Andorre
Monaco



Collectivités
d'Outre-mer (C.O.M.)



Oblitérations
Premier Jour



Bureaux
Temporaires



Retraits &
Réimpression

Revivez une année de passion et d'émotion avec LE LIVRE DES TIMBRES 2017

également disponible en anglais

DISPONIBLE À PARTIR
DU 20 NOVEMBRE



90,00 €
DONT **84,71 €**
DE VALEURS
FACIALES

- 1** livre de 144 pages
avec l'ensemble des
timbres de l'année*
- +1** étui cartonné
- +1** cadeau!
votre carte postale
pré-affranchie



CADEAU



* Ensemble des timbres gommés
du programme philatélique de l'année.

www.laposte.fr



LA POSTE

Maquettes non contractuelles - La Poste - SA au capital de 3 800 000 000 € - 356 000 000 RCS Paris - Siège social : 9, rue du Colonel Pierre Avia - 75015 Paris