

PHIL INFO

FÉVRIER 2019

TOUTE L'ACTUALITÉ
DU TIMBRE-POSTE



LA POSTE

ÉDITO

Les thématiques du mois de février se retrouvent principalement autour de 3 grands univers, bien distincts pour réunir de larges publics :



L'univers artistique où deux femmes sont mises en avant, avec la série « photographie contemporaine », illustrée par une œuvre de **Valérie Belin** ou le timbre reprenant en photo le portrait de **Louise de Vilmorin**.

L'univers architectural avec un carnet exceptionnel qui met en lumière des détails de **douze monuments historiques de France**, à travers les époques, mais également les villes de **Dinan et Dinant** (en France et en Belgique), regroupées sur un même timbre.

Enfin, celui des animaux, alors qu'ouvriront les portes du Salon International de l'Agriculture du 23 février au 3 mars 2019 où nous serons présents comme chaque année, pour vous les présenter : cette année, ours bruns, ours polaires, pandas, lapins, cochons seront à l'honneur sur des collecteurs et même les poissons, par l'émission d'un carnet dédié. Sur le même thème, on remarquera le timbre de Monaco sur l'exposition canine internationale, et les douze signes astrologique de la Nouvelle-Calédonie.

De très beaux timbres pour nous préparer à sortir de l'hiver.



Philinfo est la propriété de Phil@poste/La Poste. Il ne peut être distribué que par le site www.laposte.fr/toutsurletimbre sous peine de poursuites.

Directeur de la publication : Gilles Livchitz (Directeur de Phil@poste) - **Directrice de la communication :** Ségolène Godeluck - **a participé à ce numéro :** Isabelle Lecomete
Maquette, graphisme et mise en page : La Pupille - www.lapupille.fr - **Email :** philinfoweb.philaposte@laposte.fr

La Poste - Société Anonyme au capital de 3 800 000 000 euros - 356 000 000 RCS Paris

Tous les produits sont disponibles au Carré d'Encre, par abonnement ou par correspondance à Phil@poste Service Clients Z.I Avenue Benoît Frachon, BP 10106 Boulazac, 24051 PERIGUEUX CEDEX 09, Tél : 05 53 03 19 26, sav-phila.philaposte@laposte.fr

SOMMAIRE

04.  **France**

08.  **Informations philatéliques**

13.  **Andorre - Monaco**

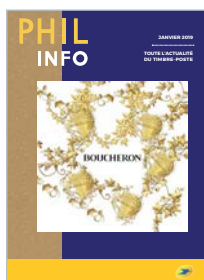
17.  **Collectivités d'Outre-mer (C.O.M)**

22.  **Oblitérations Premier Jour**

23.  **Bureaux temporaires**

24.  **Retraits et Réimpressions**

PHIL INFO EN LIGNE :



Janvier 2019



Décembre 2018



Novembre 2018

POUR NOUS ÉCRIRE :

[CLIQUEZ ICI](#)



France



Informations Philatéliques



Andorre Monaco



Collectivités d'Outre-mer (C.O.M.)



Oblitérations Premier Jour



Bureaux Temporaires



Retraits & Réimpressions

04 FÉV. 2019

HISTOIRE DE STYLES ARCHITECTURE - FRANCE



Conception graphique TAD : Etienne Théry



Ce carnet intitulé "HISTOIRE DE STYLES - ARCHITECTURE - FRANCE" présente, grâce à des détails d'édifices prestigieux, les styles de ceux-ci, la date de leur construction, les modes, les besoins, les savoirs-faire du moment, les restaurations réalisées par nécessité, les remaniements réalisés selon les modes et les commandes. Ces monuments sont tous classés "Monuments Historiques"

Réf : 11 19 481

INFOS TECHNIQUES

Mise en page : Etienne THERY

d'après photos : Chapelle Sainte-Marie de Nevers © Guiziou Franck / hemis.fr - Château de Vitry © Rieger Bertrand / hemis.fr - Saline royale d'Arc-et-Senans © Hugues Hervé / hemis.fr - Église de Saint-Nectaire © Gerault Gregory / hemis.fr - Château de Chambord © Escudero Patrick / hemis.fr - Grand Palais - Paris © Gardel Bertrand / hemis.fr - Cathédrale Notre-Dame - Strasbourg © Bringard Denis / hemis.fr - Pavillon de l'Horloge du Louvre - Paris © Borgese Maurizio / hemis.fr - Maison Carrée - Nîmes © Mattes René / hemis.fr - Cathédrale Saint-Front - Périgueux © Rieger Bertrand / hemis.fr - Église Notre-Dame-des-Champs - Avranches © Guy Christian / hemis.fr - Musée-Bibliothèque - Grenoble © Guiziou Franck / hemis.fr

Impression : héliogravure

Couleurs : quadrichromie

Format du carnet : horizontal 256 x 54

Format des timbres : horizontal 33 x 20

Présentation : carnet de 12 timbres-poste autocollants

Valeur faciale : 1,05 €

Prix de vente : 12,60 €

Tirage : 4 000 000 ex

Les timbres « Château de Chambord » 1519004 et « Cathédrale de Strasbourg » 1519005 sont disponibles en feuille autocollante de 50 timbres au prix de 52,50 €.

INFOS PRATIQUES

PREMIER JOUR à PARIS, les vendredi 1^{er} et samedi 2 février 2019.

- de 10h à 17h au Carré d'Encre, 13bis rue des Mathurins, 75009 Paris.

EN VENTE dès le 4 février 2019 dans la plupart des bureaux de poste, au Carré d'Encre, par correspondance à Phil@poste, service clients et sur le site Internet www.laposte.fr/boutique.

Ce carnet de 12 timbres-poste est une petite histoire de l'art architectural en France. La France est riche de bâtiments prestigieux depuis l'Antiquité jusqu'à nos jours. Ce carnet présente des édifices depuis l'époque romaine jusqu'au début du XX^e siècle. L'architecture contemporaine est aussi spectaculaire que les bâtiments d'autrefois. D'autres timbres émis les présentent dans leur globalité et continueront de le faire. Ici, ce sont des plans rapprochés qui illustrent les styles d'époques successives en architecture. De la Maison Carrée de Nîmes, ancien temple romain, au magnifique ensemble néoclassique de la Saline royale d'Arc-et-Senans, il y a des siècles et du génie. Les clochers de la cathédrale Saint-Front de Périgueux de style roman avec des remaniements réalisés au XIX^e siècle jusqu'à la verrière du Grand Palais à Paris, achevé en 1900. Ces bâtiments forcent notre admiration. Le château de Chambord défie la nature du terrain et offre une architecture d'époque Renaissance, merveille d'imagination et de création. Le XVII^e siècle est classique, en France, la façade du Pavillon de l'Horloge du Louvre nous le montre. Mais il arrive, dans ce même XVII^e siècle, en France, en Savoie, de voir des églises baroques comme c'est le cas aussi à Nevers avec la chapelle Sainte-Marie. Admirons les arcs boutants de la Cathédrale de Strasbourg, gothique, mais ne comparons pas, bien que nous pouvons être étonnés, avec l'Eglise Notre-Dame-des-Champs d'Avranches, néogothique du XIX^e siècle. Regardons ces timbres-poste illustrés de ces détails et essayons de deviner la date de construction des monuments, tous classés Monuments historiques



LOUISE DE VILMORIN 1902 - 1969

TAD non
disponible au
moment du
bouclage

Conception graphique TAD :
Valérie Besser



Réf : 11 19 020

Photo d'après maquette et couleurs non contractuelles

INFOS TECHNIQUES

Mise en page : Valérie BESSER
d'après photo Jacques Sassier, 1967 / © Gallimard

Impression : héliogravure

Couleurs : quadrichromie

Format : vertical 30 x 40,85

Présentation : 42 timbres à la feuille

Valeur faciale : 1,05 €

Tirage : 700 014 ex

INFOS PRATIQUES

**PREMIER JOUR à VERRIERES LE BUISSON
(Essonne), les vendredi 8**

- de 9h à 18h

et samedi 9 février 2019.

- de 9h à 12h30 à La Poste, 22 rue Paron, 91370
Verrières-le-Buisson.

**PREMIER JOUR à PARIS, les vendredi 8 et
samedi 9 février 2019.**

- de 10h à 17h au Carré d'Encre, 13bis rue des
Mathurins, 75009 Paris.

EN VENTE dès le 11 février 2019 dans la plupart
des bureaux de poste, au Carré d'Encre, par
correspondance à Phil@poste, service clients et
sur le site Internet www.laposte.fr/boutique.

Louise Levêque de Vilmorin, dite Louise de Vilmorin, est née le 4 avril 1902 à Verrières-le-Buisson, où elle décèdera le 26 décembre 1969.

Cette femme du monde et d'esprit, élégante, au charme aristocratique, s'adonna d'abord à la peinture puis devint femme de lettres, à la fois scénariste, poétesse, romancière, journaliste, écrivaine ...

C'est encouragée par André Malraux, qu'elle publie son premier roman en 1934, Sainte-Une fois. Plusieurs recueils de poèmes suivront dont Fiançailles pour rire (1939), Le Sable du Sablier (1945) et L'Alphabet des aveux (1954). Sa fantaisie se manifeste dans les figures de style dont elle est friande, notamment les holorimes (qu'elle écrit « olorime ») et les palindromes. Francis Poulenc fait d'elle l'égale de Paul Éluard et de Max Jacob. Il trouve dans ses poèmes « une sorte d'impertinence sensible, de libertinage, de gourmandise ... »

Elle a travaillé également comme scénariste et dialoguiste pour plusieurs longs métrages, Les Amants de Louis Malle en 1957, La Française et l'Amour pour le sketch de Jean Delannoy en 1960, et est apparue en tant qu'actrice dans Amélie ou le Temps d'aimer (1961) de Michel Drach et Teuf-teuf (1963) de Georges Folgoas.

Elle termine sa vie avec son amour de jeunesse, André Malraux.



DINAN CÔTES-D'ARMOR - DINANT BELGIQUE



Conception graphique TAD :
André Lavergne



Réf : 11 19 042

Photo d'après maquette et couleurs non contractuelles

INFOS TECHNIQUES

Création : André LAVERGNE
d'après photo Julie Le Mat (Dinant Belgique) et André
Lavergne (Dinan Côtes-d'Armor)

Impression : héliogravure

Couleurs : quadrichromie

Format : horizontal 60 x 25

Présentation : 40 timbres à la feuille

Valeur faciale : 1,30 €

Tirage : 600 000 ex

En juin 1953, à l'initiative du député René Pleven, qui avait découvert l'existence d'un autre Dinant (avec un T) en Belgique, une délégation composée notamment d'Ernest Punelle, adjoint au maire, et plus tard premier président du Comité de jumelage et d'amitié Dinan-Dinant, fut reçue par le bourgmestre de l'époque, Léon Sasserath, et ses échevins, Auguste Peiffer et Joseph Abraham.

INFOS PRATIQUES

PREMIER JOUR à DINAN (Côtes-d'Armor), les vendredi 15 et samedi 16 février 2019.

- de 10h à 18h à la salle Robert Schumann, quartier de l'Europe, 34 rue Louise Weiss, 22100 Dinan.

PREMIER JOUR à PARIS, les vendredi 15 et samedi 16 février 2019

- de 10h à 17h au Carré d'Encre, 13bis rue des Mathurins, 75009 Paris.

EN VENTE dès le 18 février 2019 dans la plupart des bureaux de poste, au Carré d'Encre, par correspondance à Phil@poste, service clients et sur le site Internet www.laposte.fr/boutique.

Parallèlement, un comité se formait, sous la houlette du syndicat d'initiative de Dinant. Celui-ci était présidé par Albert Remy.

En septembre 1953, la première délégation dinantaise, composée des protagonistes cités ci-dessus et accompagnée de jeunes danseurs de la Compagnie des Copères, se rendait à son tour en terre bretonne, à l'occasion de la semaine commerciale et dans le but de finaliser ce jumelage. André Aubert était alors maire de Dinan.

Voilà comment le destin des deux villes, Dinan la Bretonne et Dinant la Wallonne, se trouva lié.

Désormais, tous les deux ans, Dinannais et Dinantais parcourent réciproquement les 670 km qui séparent ces deux cités présentant des similitudes architecturales, patrimoniales et historiques, pour vivre de grands moments d'amitié et de convivialité.



Dédicaces

André Lavergne animera des séances de dédicaces les vendredi 15 et samedi 16 février 2019 de 10h à 12h et de 14h à 18h à Dinan.



France

Informations
PhilatéliquesAndorre
MonacoCollectivités
d'Outre-mer (C.O.M.)Oblitérations
Premier JourBureaux
TemporairesRetraits &
Réimpressions

VALÉRIE BELIN

CALENDULA (MARIGOLD), 2010



Conception graphique TAD :
Aurélié Baras



Réf : 11 19 053

Photo d'après maquette et couleurs non contractuelles

INFOS TECHNIQUES

Création : Valérie BELIN

© photographie Valérie Belin

Mise en page : Aurélié BARAS

Impression : offset

Couleurs : quadrichromie

Format : vertical 40 x 52

Présentation : 30 timbres à la feuille

Valeur faciale : 2,10 €

Tirage : 600 000 ex

INFOS PRATIQUES

PREMIER JOUR à PARIS, les vendredi 22 et samedi 23 février 2019.

- de 10h à 17h au Carré d'Encre, 13bis rue des Mathurins, 75009 Paris.

EN VENTE dès le 25 février 2019 dans la plupart des bureaux de poste, au Carré d'Encre, par correspondance à Phil@poste, service clients et sur le site Internet www.laposte.fr/boutique.

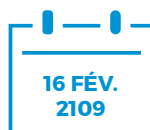
La série "Photographe contemporain" se poursuit en 2019 avec Valérie Belin. Née en 1964 à Boulogne-Billancourt, elle vit et travaille aujourd'hui à Paris.

De 1983 à 1988 Valérie Belin suit une formation artistique à l'école nationale des beaux-arts de Bourges ; elle poursuit ensuite des études en philosophie de l'art à l'université Panthéon-Sorbonne à Paris, où elle obtient un diplôme d'études approfondies en 1989.

Dès ses premières années d'études, elle s'oriente vers une pratique de la photographie marquée par la prise en compte des propriétés intrinsèques de ce médium, qui la conduit à s'engager dans un véritable approfondissement de son potentiel esthétique.

Depuis, le travail de Valérie Belin n'a cessé d'évoluer, toujours en phase avec les évolutions du médium photographique qu'elle utilise : là où il n'était auparavant question que d'analogie, il sera plus question de calcul, d'intention, de manipulation, d'information, d'impression... C'est ainsi que l'artiste va mettre à l'épreuve tous les artifices qui s'offrent aujourd'hui à elle par le traitement des tons et des couleurs, la solarisation, la superposition, la saturation, l'accumulation, provoquant un choc visuel et sémantique qui se résout dans la fusion des formes et la métamorphose.

La série Black Eyed Susan, dont l'œuvre Calendula (Marigold) illustre le timbre, résulte de cette mise en œuvre.



OURS BRUNS

Collector de 4 timbres-poste
autocollants sur les ours bruns.



“ 200 000 ours bruns
estimés dans
le monde. ”

...randit aux côtés de sa mère.
...les petits ours bruns sont
...ls et à peine recouverts d'un
...pèsent entre 300 et 400 g
...à l'âge adulte, le poids de
...s. La femelle ours fournit un lait très nourrissant à son petit pendant
...iers mois. Par la suite, et bien qu'il soit omnivore, l'ourson se nourrit
...aux : baies, racines, pousses et champignons.

...nel développé de l'ourse la pousse à protéger ses petits de prédateurs
...mas et les loups qui pourraient s'introduire dans leur tanière.
...sons ont quelques mois, ils l'accompagnent partout pour apprendre
...nourriture. Adultes, les ours bruns sont puissants et d'un caractère
... Ils sont capables de réaliser des accélérations à près de 50 km/h !

... Il existe de nombreuses sous-espèces d'ours
... bruns dans le monde. Certaines ont des
... fourrures blondes, brunes ou noires. Si l'ours
... brun n'est pas menacé à l'échelle mondiale,
... il a disparu dans certains pays d'Europe et
... il n'en reste qu'une quarantaine dans les
... les 8 espèces d'ours actuellement présentes à travers le monde
... rs brun, ours noir d'Amérique, ours à lunettes, ours à collier, ours lippu,
... (panda géant), 6 sont menacées. L'ours brun et l'ours noir d'Amérique
... seules espèces qui ne sont pas menacées à l'échelle mondiale.

L'ours brun est solitaire

Réf : 21 19 931



Collector de 4 timbres-poste
autocollants à validité
permanente à destination
de la France

21 19 931



Création : Isabelle MOLINARD
Mise en page : Agence AROBACE
Impression : offset
Format : vertical 148 x 210
Présentation : collector de 4 timbres-
poste autocollants
Valeur faciale : 0,88 €
Prix de vente : 5,00 €
Tirage : 7 500 ex

En vente à partir du 16 février 2019, au Carré d'Encre, par
correspondance à Phil@poste, service clients et sur le site Internet
www.laposte.fr/boutique.

Une oblitération spéciale sera disponible pour les 3 collectors au Carré
d'Encre et ensuite auprès du service des oblitérations à Boulazac.

16 FÉV.
2109

OURS POLAIRES

Collector de 4 timbres-poste autocollants sur les ours polaires.



L'OURS POLAIRE EST CARNIVORE

FRANCE La Poste LETTRE VERTE

“ Une espèce particulièrement bien adaptée à son milieu. ”

re nage très tôt après sa naissance. Cette espèce est considérée comme carnivore. Dans l'eau, les ours polaires peuvent aisément parcourir 80 km à l'heure et atteindre une vitesse maximale de 10 km/h. Ils ont d'énormes pattes avant, légèrement palmées, qu'ils utilisent pour ramer. La peau de l'ours polaire est noire, mais leur fourrure possède deux types de poils : le poil de jarre, translucide, creux et imperméable, qui assure la blancheur de leur environnement, et le poil de bourre, blanc et doux, qui sert à conserver la chaleur.

“ Les mâles peuvent atteindre 600 kg. Pourtant, à la naissance, ils pèsent seulement de 600 à 700 grammes. À partir de six mois, les oursons polaires essaient de chasser comme leur mère. La femelle les allaite environ 12 à 15 mois, mais les oursons commencent à manger de la viande dès 5 mois. Ils sont autonomes à 2 ans et demi et les phoques sont leur principale nourriture de prédilection. ”

“ L'ours polaire est l'un des plus grands carnivores terrestres, au sommet de la chaîne alimentaire. L'ours polaire est menacé d'extinction d'une part en raison de la fonte des glaces qui constitue son habitat, et d'autre part à cause de la chasse aux ours polaires en Alaska et au Canada, et du braconnage en Russie. Les ours polaires souffrent de maladies congénitales provoquées par la consommation de produits toxiques, comme le mercure et les hydrocarbures, contenus dans les aliments. ”



L'ours polaire vit entre 15 et 30 ans

Réf : 21 19 932



Collector réalisé en collaboration avec AVES France, association de protection permanente à destination des espèces menacées.

21 19 932



Création : Isabelle MOLINARD
Mise en page : Agence AROBACE
Impression : offset
Format : vertical 148 x 210
Présentation : collector de 4 timbres-poste autocollants
Valeur faciale : 0,88 €
Prix de vente : 5,00 €
Tirage : 7 500 ex

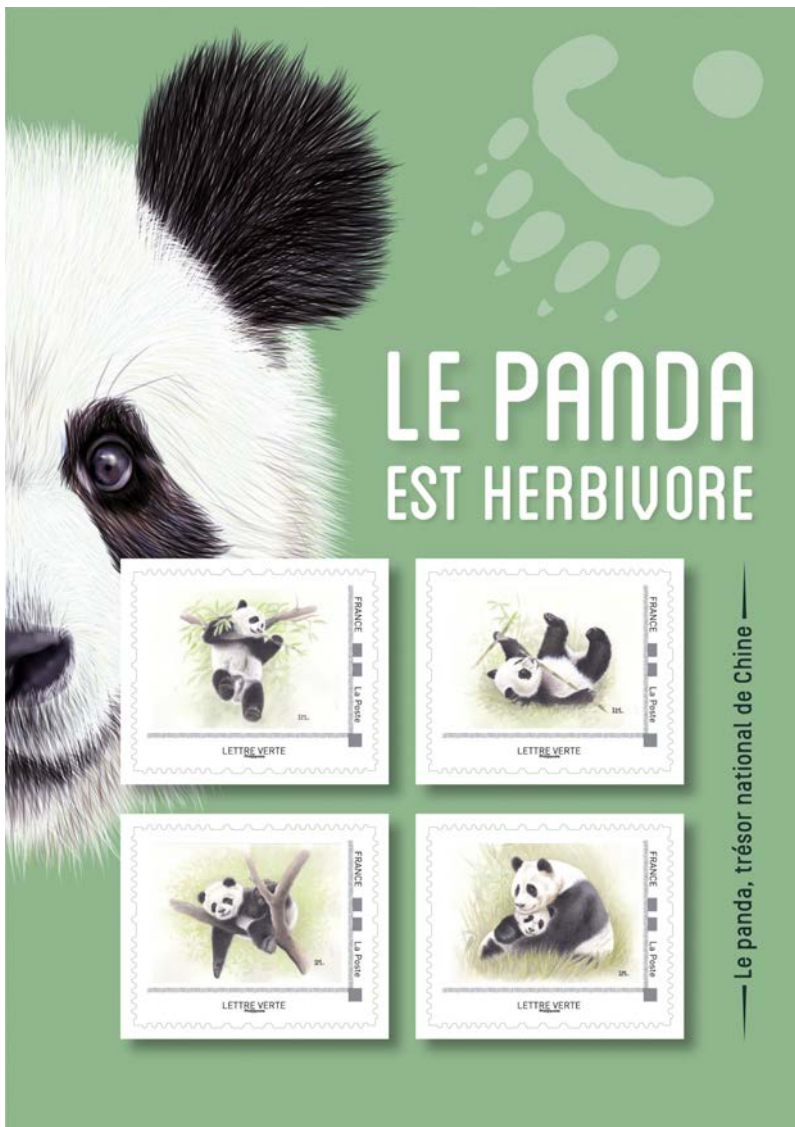
En vente à partir du 16 février 2019, au Carré d'Encre, par correspondance à Phil@poste, service clients et sur le site Internet www.laposte.fr/boutique.

Une oblitération spéciale sera disponible pour les 3 collectors au Carré d'Encre et ensuite auprès du service des oblitérations à Boulazac.



OURS PANDAS

Collector de 4 timbres-poste autocollants sur les ours pandas.



bébés des grands pandas, comme en captivité. Le mâle, ure à portée de main, prend ie pas faire d'efforts, même r. Dans leur habitat naturel, peuvent se reproduire que par an à partir de leur maturité sexuelle qu'ils atteignent entre 5 ans s. La mère donne naissance à un ou deux petits. Chacun pèse entre plus souvent, la femelle ne réussit à s'occuper que d'un seul petit. ance multiple en captivité, les soigneurs ne présentent qu'un bébé re afin qu'elle puisse les alimenter tous les deux, un jour sur deux.

“ Bébé du Grand Panda, un « enfant » unique et fragile. ”

à toujours ment puni iconnage pandas.

Le panda géant est originaire de la Chine centrale. Il vit dans les régions montagneuses et les forêts entre 1 800 et 3 400 mètres d'altitude. À l'âge adulte, il peut atteindre un poids de 80 à 125 kg et possède 42 dents. Le grand panda se nourrit à 99 % de végétaux. Il peut manger jusqu'à 20 kg de bambous par jour mais son habitat est menacé, les forêts de bambous, exploitées par l'homme, se réduisent à des îlots isolés.

, ajouté au faible taux de natalité du panda géant, pourrait, à terme, nction de cette espèce.

— Le panda, trésor national de Chine —

Timbres ©Isabelle Molinard - Mix en page ©Agence AROBACE - Photos ©Globe Stock - Shutterstock

Réf : 21 19 933



Collector de 4 timbres-poste autocollants à validité permanente à destination de la France



Création : Isabelle MOLINARD
Mise en page : Agence AROBACE
Impression : offset

Format : vertical 148 x 210

Présentation : collector de 4 timbres-poste autocollants

Valeur faciale : 0,88 €

Prix de vente : 5,00 €

Tirage : 7 500 ex

En vente à partir du 16 février 2019, au Carré d'Encre, par correspondance à Phil@poste, service clients et sur le site Internet www.laposte.fr/boutique.

Une oblitération spéciale sera disponible pour les 3 collectors au Carré d'Encre et ensuite auprès du service des oblitérations à Boulazac.



CARNET MARIANNE L'ENGAGÉE



RECEVEZ **GRATUITEMENT**
LES BEAUX TIMBRES À DOMICILE.

Renseignez-vous au **05.53.03.17.44**
ou par mail à **club.philaposte@laposte.fr**

Avec les timbres de ce carnet,
affranchissez tous vos envois,
quel que soit leur poids.

**CARNET DE
12 TIMBRES-POSTE
AUTOCOLLANTS**

à validité permanente
pour vos lettres prioritaires
à destination de la France, utilisables
par multiple au-delà de 20 g.



LA POSTE

Logo
FSC

Issu de sources
responsables

Réf : 11 19 401

Photo d'après maquette et couleurs non contractuelles

Le carnet Marianne l'engagée « Lettre Prioritaire » change de couverture à compter du 18 février.

La publicité de cette couverture vous invite à vous abonner pour recevoir les beaux timbres à votre domicile.
« Passionné – Abonné », tel est le slogan de cette nouvelle couverture.

Carnet de 12 timbres-poste autocollants Lettre Prioritaire pour un envoi à destination de La France,
utilisables par multiple au-delà de 20g.

Mise en page de la couverture : Agence AROBACE

Impression : typo/ taille-douce

Présentation : carnet de 12 timbres-poste autocollants

Valeur faciale : Lettre Prioritaire – 1,05 €

Prix de vente : 12,60 €

Tirage : 100 000 ex

En vente dès le 18 février 2019, au Carré
d'Encre, par correspondance à Phil@poste,
service clients.



LISA SALON INTERNATIONAL DE L'AGRICULTURE



G.MAROT

Phil@poste

Une vignette LISA sera disponible pendant toute la
durée du Salon International de l'Agriculture, sur le
stand de La Poste.

Elle ne sera en vente que sous forme de pack de 4
vignettes de valeurs faciales suivantes : ECOPLI – Lettre
Verte, Lettre Prioritaire et INTERNATIONAL.

Création : Geneviève MAROT

Impression : offset

Tirage : 3 000 packs

Prix de vente : 4,09 €

23 FÉV. 2019

LAPINS

Collector de 4 timbres-poste autocollants sur les lapins.



Le saviez-vous ?
 Il est interdit de prononcer le mot lapin sur un bateau. Cette superstition vient de l'époque où les marins emportaient à bord des animaux vivants, dont des lapins, pour les manger pendant les longues traversées. Les lapins s'échappaient parfois et rongeaient les cordages en chanvre ou la coque provoquant des voies d'eau fatales.

Calcul mental
 Un couple de lapins, né le 1^{er} janvier, donne naissance à un autre couple de lapins tous les mois dès qu'il a atteint l'âge de deux mois. Chaque nouveau couple de lapin suivra la même loi de reproduction. Combien y aura-t-il de lapins au bout de douze mois, en supposant qu'aucun couple n'ait disparu entre temps ?
 Vous avez 2 heures !
 Problème mathématique de Leonardo Fibonacci en 1202.

Les célébrités

- Bugs Bunny
- Coco lapin de Winnie l'ourson
- Pan Pan de Bambi
- Le lapin blanc d'Alice aux pays des merveilles
- Roger Rabbit
- Le lapin gars de Wallace et Gromit
- Les lapins Créolins
- Le lapin du métro parisien
- Le lapin de Pâques

LA POSTE
 www.laposte.fr/boutique

Réf : 21 19 929

Création : YOUZ

Mise en page :

Impression : offset

Format : vertical 95 x 210

Présentation : collector de 4 timbres-poste autocollants

Valeur faciale : 0,88 €

Prix de vente : 5,00 €

Tirage : 10 000 ex

COCHONS

Collector de 4 timbres-poste autocollants sur les cochons.



Le saviez-vous ?
 Le cochon a un odorat remarquable, il est utilisé pour trouver des truffes ! Son cri est si caractéristique qu'un championnat de France d'imitation est organisé chaque année !

Manger comme un cochon
 Le cochon est omnivore et très gourmand comme l'être humain ! Les porcs qui vivent en liberté ne doivent pas approcher le poulailler car ils se nourriraient des volailles. Au XIX^e siècle, les porcs, clochets au cou, divaguaient dans les rues de Paris et en nettoyaient les immondices. Les restes d'aliments, les détritus de cuisine, les résidus de la fabrication de bière familiale ont fait partie, des siècles durant, de l'alimentation donnée aux porcs.

Copain comme cochon
 Les cochons sont considérés comme plus intelligents que les chiens, ils ont une capacité de raisonnement égale à celle des chimpanzés et sont doués d'empathie ! Une truie a généralement une dizaine de porcelets par portée. À la naissance, il pèse à peine 2 kg et pourra atteindre les 160 kg ! Ce sont des animaux courts sur pattes, ayant une tête grande par rapport à leur corps et de grandes oreilles.

LA POSTE
 www.laposte.fr/boutique

Réf : 21 19 930

Création : YOUZ

Mise en page :

Impression : offset

Format : vertical 95 x 210

Présentation : collector de 4 timbres-poste autocollants

Valeur faciale : 0,88 €

Prix de vente : 5,00 €

Tirage : 10 000 ex

En vente à partir du 23 février 2019, au Salon International de l'Agriculture, au Carré d'Encre, par correspondance à Phil@poste, service clients et sur le site Internet www.laposte.fr/boutique.

18 JANV.
2019

50 ANYS DE L'ESCUDELLA DE SANT ANTONI 50 ANS DE L'ESCUDELLE DE SAINT ANTOINE



Conception graphique TAD :
Stéphanie Ghinéa



Réf : 14 19 101

Dans toute la Principauté sont organisées les escudelles de Sant Antoni ; c'est une fête populaire ouverte à tous, où l'on déguste un plat hivernal traditionnel composé de poule, poitrine et face de porc accompagné de légumes et pommes de terre.

La Confrérie d'Escudellaires et la commune organise l'escudella de Sant Antoni le 17 janvier à Andorre la Vieille

EN VENTE dès le 18 janvier 2019 dans la plupart des bureaux de poste, au Carré d'Encre, par correspondance à Phil@poste, service clients et sur le site Internet www.laposte.fr/boutique.

INFOS TECHNIQUES

Création : Luïsa CASAS
Mise en page : Stéphanie GHINEA
Couleurs : quadrichromie
Impression : offset
Format : horizontal 40,85 x 30
Présentation : 20 timbres à la feuille
Valeur faciale : 0,88 €
Tirage : 60 000 ex

12 FÉV.
2019

CONSEIL DE LA TERRA 1419 - 2019 CONSEIL GÉNÉRAL D'ANDORRE



Conception graphique TAD :
Stéphanie Ghinéa



Réf : 14 19 102

Le onze Février 1419, l'évêque d'Urgell Francesc de Tovia, accordait aux hommes d'Andorre le privilège d'élire chaque année deux ou trois représentants de chaque paroisse pour gérer les affaires des Vallées. Le 17 Décembre, Ramon Capdevila, au nom du comte de Foix, ratifiait ce privilège. Par ce geste, l'organe recteur de la politique andorrane était reconnu par loi.

INFOS TECHNIQUES

Création : Isy OCHOA
Mise en page : Stéphanie GHINEA
d'après gravure de l'Escudella a peu dret, d'Eugène Burnand (1850-1921) Aprox.1891, revue l'illustration et photo de la Plaça d'Andorra la Vella, Arxiu Nacional d'Andorra, Fons Guillem de Plandolit, FGP 325
Couleurs : quadrichromie
Impression : offset
Format : horizontal 40,85 x 30
Présentation : 20 timbres à la feuille
Valeur faciale : 1,05 €
Tirage : 70 000 ex

Les conseillers se réunissaient alors sur l'actuelle place Princep Benlloch, au pied de l'église San Esteve.

Ce Consell de la Terra, après maintes évolutions, est devenu aujourd'hui le Consell General d'Andorra (Parlement)

EN VENTE dès le 12 février 2019 dans la plupart des bureaux de poste, au Carré d'Encre, par correspondance à Phil@poste, service clients et sur le site Internet www.laposte.fr/boutique.



France



Informations
Philatéliques



Andorre
Monaco



Collectivités
d'Outre-mer
(C.O.M.)



Oblitérations
Premier Jour



Bureaux
Temporaires



Retraits &
Réimpressions

05 FÉV.
2019

LES VOITURES DE COURSE MYTHIQUES RENAULT TURBO RS01



Réf : 14 19 402

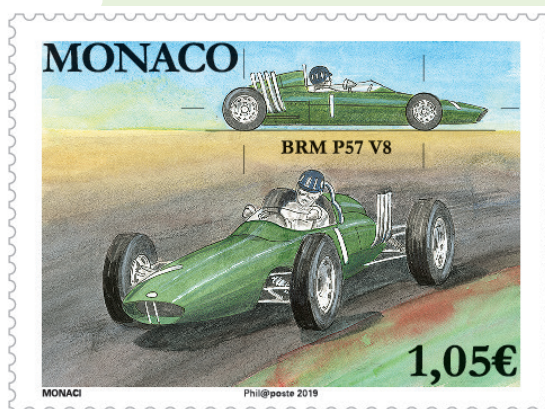
INFOS TECHNIQUES

Création : Fabrice MONACI
Impression : offset
Couleurs : quadrichromie
Format : horizontal 40,85 x 30
Présentation : 10 timbres à la feuille
Valeur faciale : 1,30 €
Tirage : 45 000 ex

LES VOITURES DE COURSE MYTHIQUES BRM P57 V8

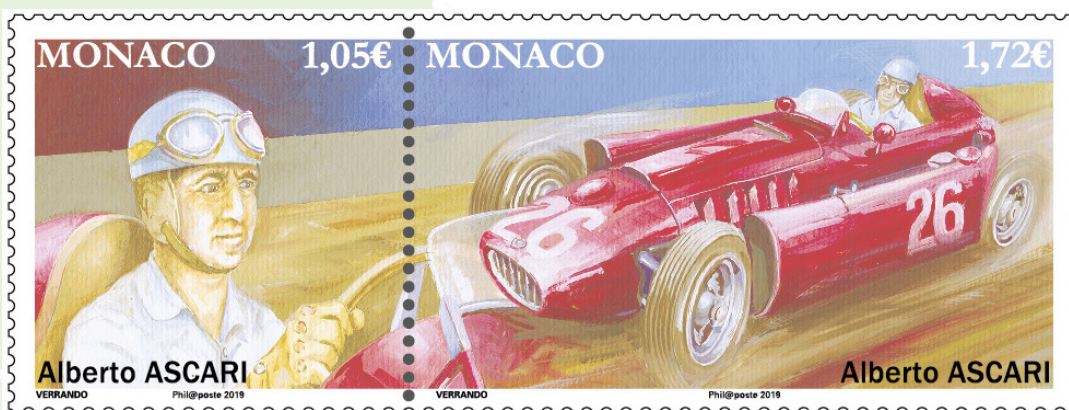
INFOS TECHNIQUES

Création : Fabrice MONACI
Impression : offset
Couleurs : quadrichromie
Format : horizontal 40,85 x 30
Présentation : 10 timbres à la feuille
Valeur faciale : 1,05 €
Tirage : 45 000 ex



Réf : 14 19 403

PILOTES MYTHIQUES FI - ALBERTO ASCARI



Réf : 14 19 404

INFOS TECHNIQUES

Création : Michel VERRANDO
Impression : héliogravure
Couleurs : quadrichromie
Format : horizontal 83 x 31
Présentation : 4 paires de timbres à la feuille
Valeur faciale : 2,77 €
Tirage : 40 000 ex



France



Informations
Philatéliques



Andorre
Monaco



Collectivités
d'Outre-mer
(C.O.M.)



Oblitérations
Premier Jour



Bureaux
Temporaires



Retraits &
Réimpressions

05 FÉV.
2019

ROLEX MONTE-CARLO MASTERS



Réf : 14 19 418

INFOS TECHNIQUES

Création : Andrew DAVIDSON
Impression : offset
Couleurs : quadrichromie
Format : vertical 30 x 40,85
Présentation : 10 timbres à la feuille
Valeur faciale : 2,10 €
Tirage : 40 000 ex

18 FÉV.
2019

EXPOSITION CANINE INTERNATIONALE



Réf : 14 19 409

INFOS TECHNIQUES

Photo : Société Canine de Monaco
Impression : offset
Couleurs : quadrichromie
Format : horizontal 40,85 x 30
Présentation : 10 timbres à la feuille
Valeur faciale : 1,05 €
Tirage : 45 000 ex



France



Informations
Philatéliques



Andorre
Monaco



Collectivités
d'Outre-mer
(C.O.M.)



Oblitérations
Premier Jour



Bureaux
Temporaires



Retraits &
Réimpressions



CONCOURS INTERNATIONAL DE BOUQUETS



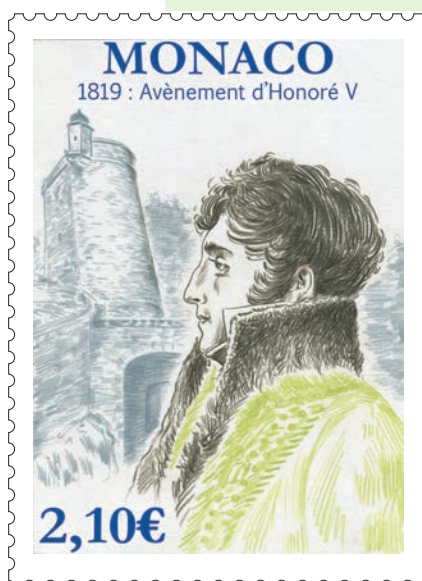
Réf : 14 19 413

Photo d'après maquette et couleurs non contractuelles

INFOS TECHNIQUES

Création : Richard SEREN
Gravure : Elsa CATELIN
Impression : taille-douce
Couleurs : quadrichromie
Format : vertical 30 x 40,85
Présentation : 10 timbres à la feuille
Valeur faciale : 0,88 €
Tirage : 45 000 ex

BICENTENAIRE DE L'AVÈNEMENT D'HONORÉ V



Réf : 14 19 414

Photo d'après maquette et couleurs non contractuelles

INFOS TECHNIQUES

Création : Cyril DE LA PATELLIERE
Gravure : Pierre ALBUISSON
Impression : taille-douce
Couleurs : quadrichromie
Format : vertical 30 x 40,85
Présentation : 10 timbres à la feuille
Valeur faciale : 2,10 €
Tirage : 45 000 ex



France



Informations Philatéliques



Andorre Monaco



Collectivités d'Outre-mer (C.O.M.)



Oblitérations Premier Jour



Bureaux Temporaires



Retraits & Réimpressions

LES DOUZE SIGNES

05 FÉV.
2019



Nouvelle-Calédonie



00000

00.00.00

Les douze signes

Réf : 13 19 000

INFOS TECHNIQUES

Création : Jean-Paul Véret-Lemarinier, Jean-Richard Lisiak et Jean-Jacques Mahuteau

Impression : offset

Format des timbres : carré 36 x 36

Présentation : mini-feuille de 12 timbres

Valeur faciale : 75 FCFP (0,63 €)

Prix de vente : 7,56 €

Tirage : 180 000 ex



France



Informations
Philatéliques



Andorre
Monaco



Collectivités
d'Outre-mer
(C.O.M.)



Oblitérations
Premier Jour



Bureaux
Temporaires



Retraits &
Réimpressions

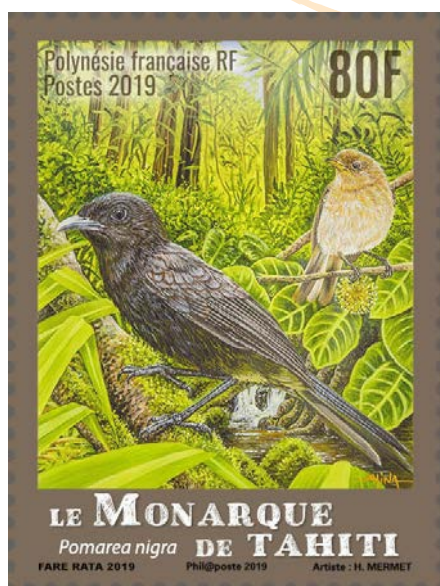
25 JANV.
2019

LE PÉTREL DE TAHITI



Réf : 13 19 200

LE MONARQUE DE TAHITI



Réf : 13 19 201



France



Informations
Philatéliques



Andorre
Monaco



Collectivités
d'Outre-mer
(C.O.M.)



Oblitérations
Premier Jour



Bureaux
Temporaires



Retraits &
Réimpressions

INFOS TECHNIQUES

Création : OPT -DPP 2018

Impression : offset

Format : vertical 30 x 40 et horizontal 40 x 30

Présentation : feuille de 25 timbres

Valeur faciale : 10 FCFP (0,08 €) et 80 FCFP (0,67 €)

Tirage : 100 000 ex pour le pétrel et 60 000 ex pour le Monarque

05 FÉV.
2019

AN CHINOIS 2019 : LE COCHON DE TERRE



Réf : 13 19 202

INFOS TECHNIQUES

Création : OPT -DPP 2018
Impression : offset
Format : carré 40 x 40
Présentation : feuille de 10 timbres
Valeur faciale : 140 FCFP (1,17 €)
Tirage : 60 000 ex



13 FÉV.
2019

LANGLADE, TERRE DE NAUFRAGES LA GOÉLETTE



Réf : 12 19 051

Photo d'après maquette et couleurs non contractuelles

INFOS TECHNIQUES

Photo : Marie CUVELIER

Impression : offset

Format : horizontal 48 x 27

Présentation : 25 timbres à la feuille

Valeur faciale : 20g local - 0,50 €

Tirage : 35 000 ex



France



Informations
Philatéliques



Andorre
Monaco



Collectivités
d'Outre-mer
(C.O.M.)



Oblitérations
Premier Jour



Bureaux
Temporaires



Retraits &
Réimpressions

28 JANV.
2019

LA PRÉVENTION ROUTIÈRE À WALLIS ET FUTUNA



Réf : 13 19 600



INFOS TECHNIQUES

Création : Jean-Richard LISIAK
Impression : offset
Format : horizontal 52 x 31
Présentation : 10 timbres à la feuille
Valeur faciale : 500 FCFP (4,19 €)
Tirage : 25 000 ex

05 FÉV.
2019

NOUVEL AN CHINOIS - LE COCHON



Réf : 13 19 601



INFOS TECHNIQUES

Création : Jean-Jacques MAHUTEAU
Impression : offset
Format : horizontal 52 x 40
Présentation : 10 timbres à la feuille
Valeur faciale : 55 FCFP (0,46 €)
Tirage : 25 000 ex



Informations
Philatéliques



Andorre
Monaco



Collectivités
d'Outre-mer
(C.O.M.)



Oblitérations
Premier Jour



Bureaux
Temporaires



Retraits &
Réimpressions

TAD FRANCE



TAD ANDORRE



DATE	THÈME	ADRESSE - LIEU	TAD
20/01*	250 ^e anniversaire de la naissance de Napoléon	85000 La Roche-sur-Yon Adresse : La Poste, Direction du Réseau, Dominique Pouplin, 4 rue du Pdt Edouard Herriot, CS 49005, 44090 NANTES CEDEX 1	
20/01*	40 ^e anniversaire de la société philatélique	68840 Pulversheim	
16/02	Collectors Ours bruns, polaires et pandas	75009 Paris Adresse : Phil@poste Service des Oblitérations, Z I Benoit Frachon, BP 10106 - BOULAZAC, 24051 PERIGUEUX CEDEX	
du 23/02 au 03/03	Salon International de l'Agriculture	75015 Paris Adresse : Phil@poste Service des Oblitérations, Z I Benoit Frachon, BP 10106 - BOULAZAC, 24051 PERIGUEUX CEDEX	

RÉIMPRESSIONS DU MOIS DE DÉCEMBRE 2018

LIBELLÉ DU PRODUIT	ROTATIVE	VIROLE	DATE D'IMPRESSION	QUANTITÉ IMPRIMÉE
Marianne l'engagée - ECOPLI	205 000	620	du 01 au 13/12/2018	241 100 feuilles
Marianne l'engagée - Lettre Prioritaire	205 000	769	du 17 au 20/12/2018	66 000 feuilles
Marianne l'engagée - carnet 10 TP Lettre Verte Distr DAPO	207 000	723	du 03 au 12/12/2018	228 325 feuilles
Marianne l'engagée - carnet 12 TP Lettre Verte PUB Livre des Timbres 2018	210 000	GR4	du 04 au 21/12/2018	197 800 feuilles
Marianne l'engagée International - feuilles adhésives	207 000	701	du 13 au 14/12/2018	18 400 feuilles

RETRAITS

31 janvier 2019

France

Cœur Baiser 2018

Cœur S'Aimer 2018

Bloc Cœur 2018

Document philatélique Cœur 2018

Carnet Reflets Paysages du Monde

Carnet « Douze signes astrologiques chinois »

Carnet « Vœux à gratter 2018 »

Salon philatélique de Printemps – Sorgues

Document philatélique Salon philatélique de Printemps – Sorgues

Capitales européennes Tallinn

Document philatélique Capitales européennes Tallinn

Sosthène Mortenol 1859 – 1930

Document philatélique Sosthène Mortenol 1859 – 1930

25 janvier 2019

Andorre

Llegenda 2018

FUTURES ÉMISSIONS

4 mars 2019

Carnet : Les poissons de mer

Poste aérienne : 50^e anniversaire du premier vol de Concorde

11 mars 2019

Fête du timbre 2019 (un timbre et un bloc)

18 mars 2019

Salon philatélique de Printemps – Paris

Métiers d'art : Tailleur de cristal

Capitales européennes : Helsinki (Finlande)

Retrouvez également l'actualité de Phil@poste en nous suivant sur Internet :

<https://www.laposte.fr/toutsurletimbre>

<http://www.lecarradencre.fr/>

<https://www.laposte.fr/pdf-interactifs/philinfo/>

Toutsurletimbre



Le Carré d'Encre





France



Informations
Philatéliques



Andorre
Monaco



Collectivités
d'Outre-mer (C.O.M.)



Oblitérations
Premier Jour



Bureaux
Temporaires



Retraits &
Réimpression



100 LOTS À GAGNER



PHOTO: G. BOURGEOIS / G. BOURGEOIS / G. BOURGEOIS / G. BOURGEOIS / G. BOURGEOIS / G. BOURGEOIS / G. BOURGEOIS / G. BOURGEOIS / G. BOURGEOIS / G. BOURGEOIS

**VOTEZ POUR VOTRE
TIMBRE PRÉFÉRÉ**

du 14 janvier au 13 avril 2019

www.laposte.fr/electiondutimbre



LA POSTE