

PHIL INFO

NOVEMBRE 2019

TOUTE L'ACTUALITÉ
DU TIMBRE-POSTE

La Cérès



Histoire du premier timbre-poste français



LA POSTE

ÉDITO

Le 73^e Salon Philatélique d'Automne se prépare... Découvrez toutes les émissions et produits spéciaux, et rendez-vous du 7 au 9 novembre Porte de Champerret.



Pour clore l'année des 170 ans du 1^{er} timbre-poste, La Poste revisite la **Cérés noire** d'après l'œuvre de Jacques-Jean Barre. Et un très beau livre retracera l'histoire du premier timbre français accompagné d'un bloc de timbres émis tout spécialement !

Le très attendu timbre du **Musée de La Poste** sera dévoilé à l'inauguration du salon le 7 novembre. Il sera accompagné d'un souvenir, d'une vignette LISA et d'un collector illustré de dix œuvres de street artistes qui ont œuvré sur la palissade pendant les travaux du musée de 2016 à 2019.

Le **bloc des grandes heures de l'histoire de France** nous replonge à Cambrai en 1529 avec la signature de la « paix des Dames ».

Pour le dernier bloc de la **série Actrices et Acteurs**, deux couples phares du théâtre français du siècle dernier rejouent la scène...

Elu bloc de l'année 2018, le **Centenaire de l'armistice du 11 novembre 1918** s'offre un souvenir !

Pour préparer vos cadeaux de fin d'année, le Livre des Timbres de l'année 2019 sera proposé dans une première version sans timbres. **Valérie Belin ouvre le bal !**

Sans oublier : le timbre sur l'île **Tromelin**, les collectors dédiés aux fruits et aux légumes d'automne, la LISA mettant à l'honneur Jersey, ainsi que les carnets...

Juste avant le salon, le dernier carnet de l'année s'annonce fantastique avec les créations colorées de **Lila Poppins**.

La série artistique termine le programme philatélique 2019 avec **Fabienne Verdier** qui vous propose une séance de dédicaces le 15 novembre matin au Carré d'Encre. A réserver !

Philinfo est la propriété de Phil@poste/La Poste. Il ne peut être distribué que par le site www.laposte.fr/toutsurletimbre sous peine de poursuites.

Directeur de la publication : Gilles Livchitz (Directeur de Phil@poste) - **Directrice de la communication** : Ségolène Godeluck

ont participé à ce numéro : Maryline Guilet - Isabelle Lecomte - **Maquette, graphisme et mise en page** : La Pupille - www.lapupille.fr - **Email** : philinfoweb.philaposte@laposte.fr

La Poste - Société Anonyme au capital de 3 800 000 000 euros - 356 000 000 RCS Paris

Tous les produits sont disponibles au Carré d'Encre, par abonnement ou par correspondance à Phil@poste Service Clients Z.I Avenue Benoît Frachon, BP 10106 Boulazac, 24051 PERIGUEUX CEDEX 09, Tél : 05 53 03 19 26, sav-phil.philaposte@laposte.fr / photos et couleurs des visuels non contractuelles

SOMMAIRE

04.  **France**

13.  **Informations philatéliques**

20.  **Andorre - Monaco**

23.  **Collectivités d'Outre-mer (C.O.M)**

31.  **Oblitérations Premier Jour**

32.  **Bureaux temporaires**

35.  **Retraits et Réimpressions**

PHIL INFO EN LIGNE :



Octobre 2019



Septembre 2019



Juillet -Août 2019

POUR NOUS ÉCRIRE :

[CLIQUEZ ICI](#)



France

Informations
PhilatéliquesAndorre
MonacoCollectivités
d'Outre-mer (C.O.M.)Oblitérations
Premier JourBureaux
TemporairesRetraits &
Réimpressions

MON FANTASTIQUE CARNET DE TIMBRES

Conception graphique TAD :
Arobace

Cette année, avec La Poste, les envois de surprises et cartes de vœux seront fantastiques !

INFOS TECHNIQUES

Conception graphique : Lila Poppins
Impression : héliogravure
Couleurs : quadrichromie
Format du carnet : horizontal 256 x 54
Format des timbres : vertical 24 x 38 et horizontal 38 x 24
Présentation : 12 timbres-poste autocollants
Valeur faciale : Lettre Verte - 0,88 €
Tirage : 4 500 000 ex
Prix de vente : 10,56 €

INFOS PRATIQUES

PREMIER JOUR à PARIS, le samedi 2 novembre 2019,
- de 10h à 18h au Carré d'Encre, 13bis rue des Mathurins, 75009 Paris.

EN VENTE dès le 4 novembre 2019 dans certains bureaux de poste, à la boutique "Le Carré d'Encre", au Musée de La Poste, 21 avenue du Maine, 75015 Paris, par abonnement ou par correspondance à Phil@poste Service Clients Z.I Avenue Benoît Frachon, BP 10106 Boulazac, 24051 PÉRIGUEUX CEDEX 09, par téléphone au 05 53 03 17 44 et sur le site Internet www.laposte.fr/boutique



Réf : 11 19 490



Habillez vos courriers aux couleurs des animaux fantastiques qui enchanteront vos destinataires en apportant un soupçon de magie à toutes vos missives de fin d'année.

Ce carnet de timbres c'est aussi un grand jeu fantastique à retrouver sur www.laposte.fr/jaufantastique.

C'est à **Lila Poppins** que l'on doit ces œuvres en papier découpé qui illustrent ce carnet. Réalisatrice de films animés, mixant papier découpé et animation volume (stop-motion), elle s'épanouit aussi dans d'autres domaines comme celui de l'illustration qu'elle touche en photographiant ses créations mises en scène, mais aussi dans ceux du pop-up, de la décoration de vitrines ou d'événements, ou des objets uniques. Armée de ciseaux, de patience, de créativité et d'originalité, Lila vous emportera dans son univers enjoué exotique et spatiale, au travers de bon nombre de réalisations, qu'elles soient en volume, ciselées à plat, fixes, ou animées tant qu'elles utilisent ce matériau noble qu'est le papier.

© La Poste - Tous droits réservés



Dédicaces

Lilla Poppins animera une séance de dédicaces au Carré d'Encre le 2 novembre de 11h à 14h.

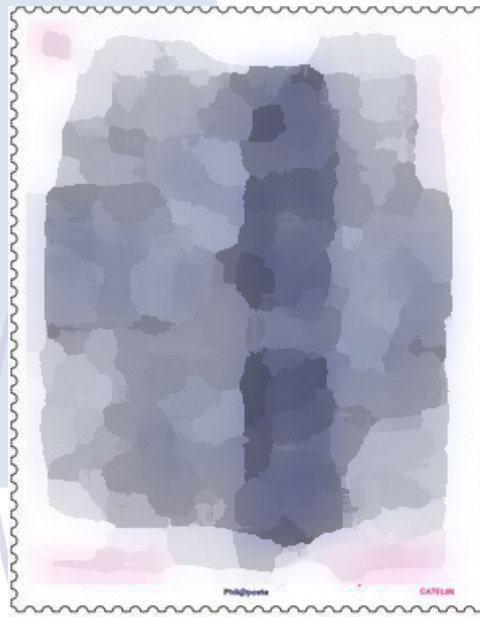


MUSÉE DE LA POSTE PARIS



Conception graphique TAD :
Téra-crédation

Les visuels du timbre, de la feuille avec marges illustrées et du souvenir sous embargo, seront diffusés le 7 novembre lors de l'inauguration du Salon Philatélique d'Automne.



Réf : 11 19 024

Le Musée de La Poste revient dans ses murs en 2019, rénové, revalorisé, lumineux et accessible à tous dans des conditions optimales de visite.

INFOS TECHNIQUES

Illustration et gravure : Elsa CATELIN
d'après sculpture Robert Juvin - façade du Musée de La Poste.
Logotype : agence Téra-crédation

Impression : taille-douce

Format du timbre : vertical 40,85 x 52

Présentation : 30 timbres à la feuille

Valeur faciale : 0,88 € Lettre Verte

Tirage : 800 010 ex

INFOS PRATIQUES

PREMIER JOUR à PARIS, les jeudi 7, vendredi 8 de 10h à 18h et le samedi 9 novembre 2019, de 10h à 17h, au Salon Philatélique d'Automne, Espace Champerret, porte de Champerret, 75017 Paris.

PREMIER JOUR à PARIS, les jeudi 7, vendredi 8, samedi 9 novembre 2019, - de 10h à 18h au Carré d'Encre, 13bis rue des Mathurins, 75009 Paris.

EN VENTE dès le 12 novembre 2019 dans certains bureaux de poste, à la boutique « Le Carré d'Encre », au Musée de La Poste, 21 avenue du Maine, 75015 Paris, par abonnement ou par correspondance à Phil@poste Service Clients Z.I Avenue Benoît Frachon, BP 10106 Boulazac, 24051 PÉRIGUEUX CEDEX 09, par téléphone au 05 53 03 17 44 et sur le site Internet www.laposte.fr/boutique

Le bâtiment, conçu par l'architecte André Chatelin, Grand Prix de Rome, avait été inauguré en 1973. Emblématique de l'architecture des années 1970, sa façade avait été travaillée par le sculpteur Robert Juvin qui a donné vie aux trois niveaux aveugles réservés aux collections. À partir du béton moulé de petite dimension, l'évocation de la taille-douce d'un timbre à grande échelle - les dentelures se fondant dans les cannelures de la façade - participait à créer une topographie originale...

Le Musée de La Poste, version 2019, s'ancre dans l'histoire, en tirant sa force du « déjà-là » : de l'expression du béton architectonique, du parcours muséographique réinterprété ou de la révélation du revers des sculptures de Juvin dans les salles d'exposition.

L'organisation nouvelle du musée, telle que l'a créée le cabinet Jung Architectures, tourne autour d'un vide central, le « totem », qui traverse les espaces d'exposition permanente, organisés sur trois plateaux autour de cet axe. Dès la galerie d'accueil du rez-de-chaussée, le « totem » met en contact les visiteurs avec la collection, par la suspension d'objets insolites symbolisant les moyens de transport de La Poste. Ainsi, cette colonne vitrée, lien physique et symbolique, devient une galerie d'exposition verticale.

L'escalier en spirale, qui se déploie dans cette grande verticale, et les ascenseurs panoramiques rendent accessible le plateau le plus haut et assurent l'équité du déplacement.

La façade patrimoniale du 34 boulevard de Vaugirard constitue une forme forte, porteuse de l'identité même du Musée de La Poste, et fait figure de première pièce de la collection du musée.



France

Informations
PhilatéliquesAndorre
MonacoCollectivités
d'Outre-mer (C.O.M.)Oblitérations
Premier JourBureaux
TemporairesRetraits &
Réimpressions

MUSÉE DE LA POSTE PARIS

SOUVENIR PHILATÉLIQUE

FEUILLES AVEC MARGES ILLUSTRÉES



Conception graphique TAD :
Téra-crédation



INFOS TECHNIQUES

Illustration et gravure : Elsa CATELIN
d'après sculpture Robert Juvin - façade du Musée de La Poste. Logotype :
agence Téra-crédation

Impression carte : offset

Impression feuillet : taille-douce

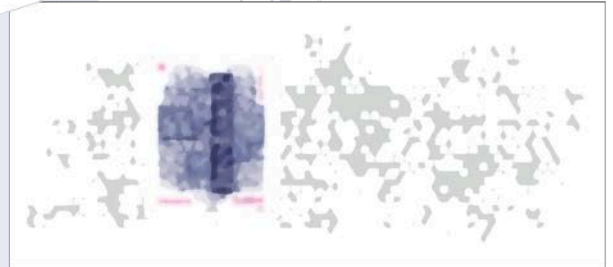
Présentation : une carte double volet dans laquelle est inséré un feuillet gommé reprenant le timbre disponible à la feuille, feuille de 30 timbres-poste avec marges illustrées et numérotées

Valeur faciale : 0,88 € Lettre Verte

Tirage : 30 000 ex pour le souvenir et 4 000 ex pour les feuilles numérotées

Prix de vente : 4,00 € pour le souvenir

Prix de vente : 26,40 € pour la feuille illustrée (30 timbres indivisibles)



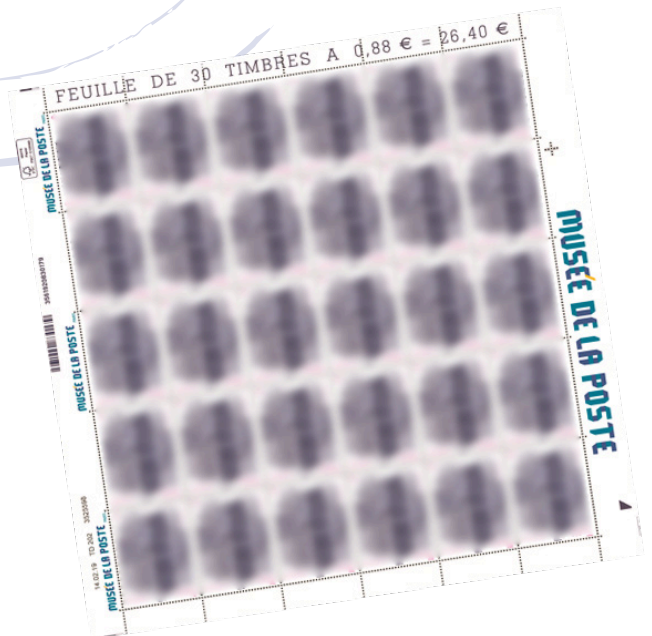
Réf : 21 19 401

INFOS PRATIQUES

PREMIER JOUR à PARIS, les jeudi 7, vendredi 8 de 10h à 18h **et le samedi 9 novembre 2019**, de 10h à 17h, au Salon Philatélique d'Automne, Espace Champerret, porte de Champerret, 75017 Paris.

PREMIER JOUR à PARIS, les jeudi 7, vendredi 8, samedi 9 novembre 2019, - de 10h à 18h au Carré d'Encre, 13bis rue des Mathurins, 75009 Paris.

EN VENTE dès le 12 novembre 2019, à la boutique "Le Carré d'Encre", au Musée de La Poste, 21 avenue du Maine, 75015 Paris, par abonnement ou par correspondance à Phil@poste Service Clients Z.I Avenue Benoît Frachon, BP 10106 Boulazac, 24051 PÉRIGUEUX CEDEX 09, par téléphone au 05 53 03 17 44 et sur le site Internet www.laposte.fr/boutique.



Réf : 11 19 141





France

Informations
PhilatéliquesAndorre
MonacoCollectivités
d'Outre-mer (C.O.M.)Oblitérations
Premier JourBureaux
TemporairesRetraits &
Réimpressions

MUSÉE DE LA POSTE LISA



Une vignette LISA Musée de La Poste, illustrée d'une photo de facteur à bicyclette, personnage emblématique de La Poste.

Cette vignette sera disponible **UNIQUEMENT** en pack de quatre valeurs, pendant toute la durée du Salon philatélique d'automne et ensuite au Musée de La Poste à partir du 23 novembre à l'unité.

INFOS TECHNIQUES

Création : Elsa CATELIN
Impression : offset
Tirage : 5 000 packs de 4 valeurs
Prix du pack : 4,09 €

INFOS PRATIQUES

PREMIER JOUR à PARIS, les jeudi 7, vendredi 8 de 10h à 18h **et le samedi 9 novembre 2019**, de 10h à 17h, au Salon Philatélique d'Automne, Espace Champerret, porte de Champerret, 75017 Paris.

CARNET MARIANNE L'ENGAGÉE



Réf : 11 19 406

A l'occasion de la réouverture du musée de La Poste, le 23 novembre prochain, le carnet Marianne fait écho de cet événement en changeant de couverture.

Un carnet de 12 timbres-poste Lettre Prioritaire est mis en vente à compter du 12 novembre.

INFOS TECHNIQUES

Conception graphique Phil@poste,
logotype : agence Téra-crédation.
Prix de vente : 12,60 €
Tirage : 100 000 ex

INFOS PRATIQUES

PREMIER JOUR à PARIS, les jeudi 7, vendredi 8 de 10h à 18h **et le samedi 9 novembre 2019**, de 10h à 17h, au Salon Philatélique d'Automne, Espace Champerret, porte de Champerret, 75017 Paris.

PREMIER JOUR à PARIS, les jeudi 7, vendredi 8, samedi 9 novembre 2019, - de 10h à 18h au Carré d'Encre, 13bis rue des Mathurins, 75009 Paris.

EN VENTE dès le 12 novembre 2019, à la boutique "Le Carré d'Encre", au Musée de La Poste, 21 avenue du Maine, 75015 Paris, par abonnement ou par correspondance à Phil@poste Service Clients Z.I Avenue Benoît Frachon, BP 10106 Boulazac, 24051 PÉRIGUEUX CEDEX 09, par téléphone au 05 53 03 17 44 et sur le site Internet www.laposte.fr/boutique.



LES GRANDES HEURES DE L'HISTOIRE DE FRANCE

LA PAIX DES DAMES, 1529



Conception graphique TAD :
Stéphanie GHINEA

INFOS TECHNIQUES

Illustration et gravure : Louis Boursier
d'après portrait Marguerite d'Autriche © Musées Royaux des
Beaux-Arts de Belgique, Brussels, Belgium / Bridgeman Images ;
portrait Louise de Savoie, Fondation Bemberg © RMN-Grand Palais
/ Mathieu Rabeau.

Impression : taille-douce

Format du bloc : horizontal 143 x 135

Présentation : bloc de 2 timbres-poste

Tirage : 230 000 ex

Valeur faciale : 2,60 €

Prix de vente : 5,20 €

INFOS PRATIQUES

PREMIER JOUR à PARIS, les jeudi 7, vendredi 8 de 10h à 18h et le samedi 9 novembre 2019, de 10h à 17h, au Salon Philatélique d'Automne, Espace Champerret, porte de Champerret, 75017 Paris.

PREMIER JOUR à PARIS, les jeudi 7, vendredi 8, samedi 9 novembre 2019, - de 10h à 18h au Carré d'Encre, 13bis rue des Mathurins, 75009 Paris.

EN VENTE dès le 12 novembre 2019 dans certains bureaux de poste, à la boutique "Le Carré d'Encre", au Musée de La Poste, 21 avenue du Maine, 75015 Paris, par abonnement ou par correspondance à Phil@poste Service Clients Z.I Avenue Benoît Frachon, BP 10106 Boulazac, 24051 PÉRIGUEUX CEDEX 09, par téléphone au 05 53 03 17 44 et sur le site Internet www.laposte.fr/boutique



Réf : 11 19 095

Un conflit dure sans fin dans l'Europe de la Renaissance, celui des guerres d'Italie qui oppose la France aux autres puissances du continent – notamment le Saint-Empire romain germanique – et deux souverains, François I^{er} et Charles Quint, s'y affrontent au gré d'alliances successives.

En 1525, à Pavie, François I^{er} est vaincu et fait prisonnier, ouvrant la voie au traité de Madrid selon lequel le roi de France renonce à ses prétentions sur l'Italie, l'Artois et la Flandre. Il doit également céder la Bourgogne, épouser Éléonore d'Autriche, sœur de Charles Quint, et payer un lourd tribut. Il n'est ensuite libéré qu'en échange de ses deux fils, envoyés alors en Espagne et jalousement gardés jusqu'à la mise en œuvre du traité. Mais, face à la répudiation des clauses du pacte par François I^{er}, au renouveau du conflit entre les souverains et au traitement très dur reçu par les fils de France au cours de leur captivité, deux femmes entrent en scène : Louise de Savoie, mère de François I^{er} et régente du royaume à deux reprises, et Marguerite d'Autriche, tante de Charles Quint et régente des Pays-Bas. Élevées toutes deux à la cour d'Anne de Beaujeu, les deux femmes se connaissent bien. Elles négocient, pendant l'été 1529 à Cambrai, le maintien de la Bourgogne dans le giron français, et obtiennent la libération des enfants, dont le futur Henri II, donnant lieu à ce que l'on appellera la paix des Dames. Les deux femmes meurent dans l'année qui suit et la guerre entre les souverains reprend dès 1536.



France

Informations
PhilatéliquesAndorre
MonacoCollectivités
d'Outre-mer (C.O.M.)Oblitérations
Premier JourBureaux
TemporairesRetraits &
Réimpressions

LES GRANDES HEURES DE L'HISTOIRE DE FRANCE

LA PAIX DES DAMES 1529



Conception graphique TAD :
Stéphanie GHINEA



Réf : 21 19 409

INFOS TECHNIQUES

Conception graphique : Stéphanie Ghinea
couverture : d'après fresque d'Emile Flamant réalisée en 1931, salle des mariages de l'hôtel de ville de Cambrai © Ville de Cambrai ;
au dos : sceau traité de Cambrai, Bridgeman Images ; feuillet : hôtel Saint-Pol, illustration Claude Perchat.

Impression : feuillet : taille-douce -
carte : numérique

Présentation : carte double volet avec un
feuillet gommé

Tirage : 30 000 ex

Prix de vente : 8,00 €

INFOS PRATIQUES

**PREMIER JOUR à PARIS, les jeudi 7,
vendredi 8 de 10h à 18h et le samedi
9 novembre 2019, de 10h à 17h, au
Salon Philatélique d'Automne, Espace
Champerret, porte de Champerret, 75017
Paris.**

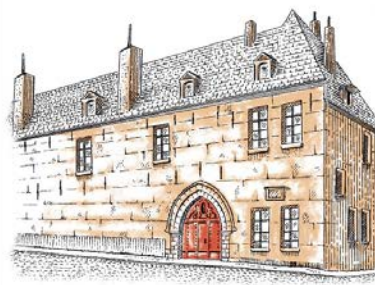
**PREMIER JOUR à PARIS, les jeudi 7,
vendredi 8, samedi 9 novembre 2019,
- de 10h à 18h au Carré d'Encre, 13bis rue
des Mathurins, 75009 Paris.**

**EN VENTE dès le 12 novembre 2019, à la
boutique "Le Carré d'Encre", au Musée de
La Poste, 21 avenue du Maine, 75015 Paris,
par abonnement ou par correspondance
à Phil@poste Service Clients Z.I Avenue
Benoît Frachon, BP 10106 Boulazac, 24051
PÉRIGUEUX CEDEX 09, par téléphone au
05 53 03 17 44 et sur le site Internet www.
laposte.fr/boutique**



Conception graphique Stéphanie Ghinea ; couverture : d'après fresque d'Emile Flamant réalisée en 1931, salle des mariages de l'hôtel de ville de Cambrai © Ville de Cambrai ; au dos : sceau traité de Cambrai, Bridgeman Images ; feuillet : hôtel Saint-Pol, illustration Claude Perchat. Timbres : création et gravure Louis Boursier, d'après portrait Marguerite d'Autriche © Musée Royaux des Beaux-Arts de Belgique, Brussels, Belgium / Bridgeman Images ; portrait Louise de Savoie, Fondation Bemberg © RMN-Grand Palais / Mahieu Rabreau.

Réf : 21 19 409

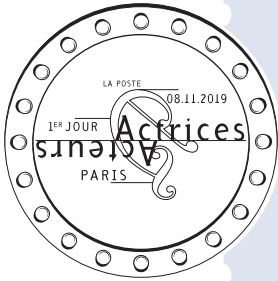


La paix des Dames, 1529
HOTEL SAINT-POL, CAMBRAI

*Un souvenir philatélique richement
illustré, constitué d'une carte double
volet dans laquelle est inséré un feuillet
gommé comprenant les deux timbres
du bloc « Les Grandes Heures de
l'Histoire de France »*



ACTRICES ET ACTEURS



Conception graphique TAD :
Sylvie Patte & Tanguy Besset

INFOS TECHNIQUES

Mise en page :

Sylvie Patte & Tanguy Besset

Timbres Simone Valère, Jean Desailly et fond de bloc :

"Amphitryon 38" de Jean Giraudoux, Théâtre Edouard VII, Paris, novembre 1976 © Angelo Melilli / Roger-Viollet; Timbres Madeleine Renaud et Jean-Louis Barrault : "Le Procès" de Franz Kafka, Théâtre Marigny, Paris, octobre 1947 © Studio Lipnitzki / Roger-Viollet

Impression : héliogravure

Format du bloc : vertical 135 x 143

Présentation : bloc de 4 timbres-poste

Tirage : 200 000 ex

Valeur faciale : 1,05€

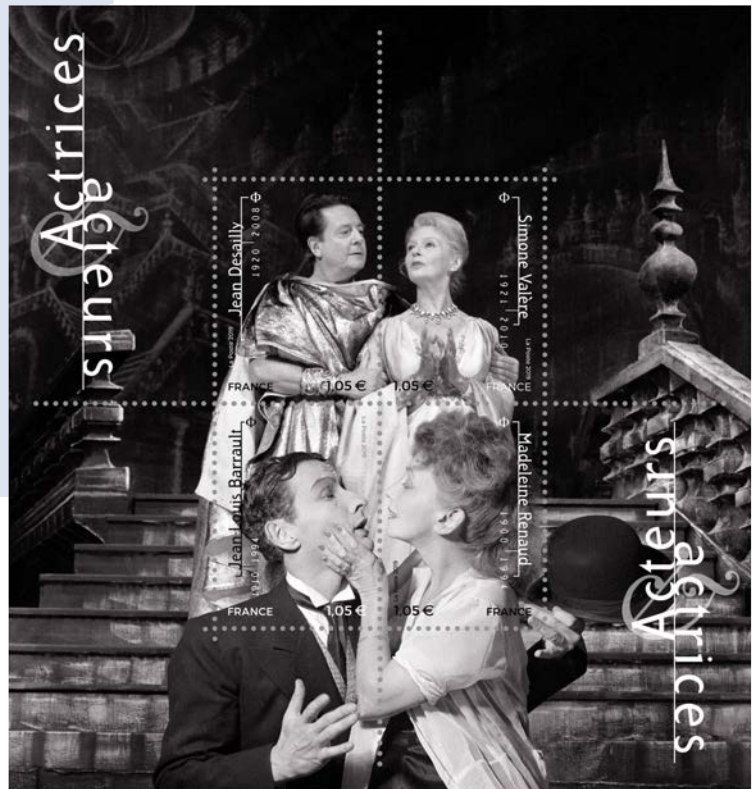
Prix de vente : 4,20 €

INFOS PRATIQUES

PREMIER JOUR à PARIS, le vendredi 8 de 10h à 18h **et le samedi 9 novembre 2019**, de 10h à 17h, au Salon Philatélique d'Automne, Espace Champperret, porte de Champperret, 75017 Paris.

PREMIER JOUR à PARIS, le vendredi 8, samedi 9 novembre 2019,
- de 10h à 18h au Carré d'Encre, 13bis rue des Mathurins, 75009 Paris.

EN VENTE dès le 12 novembre 2019 dans certains bureaux de poste, à la boutique "Le Carré d'Encre", au Musée de La Poste, 21 avenue du Maine, 75015 Paris, par abonnement ou par correspondance à Phil@poste Service Clients Z.I Avenue Benoît Frachon, BP 10106 Boulazac, 24051 PÉRIGUEUX CEDEX 09, par téléphone au 05 53 03 17 44 et sur le site Internet www.laposte.fr/boutique



Réf : 11 19 096

Partenaires de vie et de scène, Jean-Louis Barrault et Madeleine Renaud ont vécu d'amour et de théâtre. Ils se marient en 1940, alors que tous deux appartiennent à la Comédie-Française. Animateur, acteur, metteur en scène, Jean-Louis y crée, notamment, un inoubliable Soulier de satin qui fera découvrir Claudel au grand public. En 1946, le couple fonde la Compagnie Renaud-Barrault, le début d'une aventure théâtrale extraordinairement créative. Au répertoire, de grands classiques mais aussi des créations avant-gardistes qui leur valent de prendre les rênes du théâtre de l'Odéon. Artistes de combat, ils ont su détecter les talents du moment et n'ont jamais craint de déplaire en montant des spectacles audacieux, comme Les Paravents de Genet.

À la même époque, un autre couple brûle les planches. En 1942 la jeune première Simone Valère rencontre sur un tournage Jean Desailly, alors pensionnaire de la Comédie-Française. En 1946, ils rejoignent la Compagnie Renaud-Barrault, où pendant 23 ans ils joueront dans le monde entier Molière, Shakespeare, Tchekhov, etc. Après 48 ans de vie commune, ils se marient en... 1998. Comédiens, metteurs en scène, directeurs de théâtres, et toujours indissociables, Jean et Simone mènent pendant 60 ans une carrière exemplaire au service d'un répertoire éclectique.

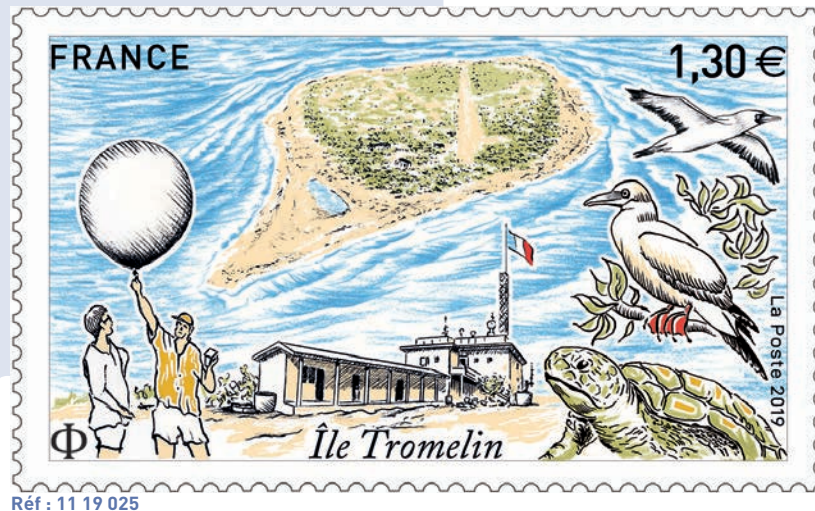
Ces acteurs d'exception ont tourné avec les plus grands noms du cinéma. Barrault entre dans la légende avec son rôle de Baptiste dans Les Enfants du paradis. On n'oubliera ni l'interprétation magistrale de Desailly dans La Peau douce de Truffaut, ni celle de la délicieuse Simone Valère dans La Beauté du diable de René Clair. On se souvient aussi de Madeleine Renaud, donnant la réplique à Yves Montand dans Le Diable par la queue... Porte-voix du théâtre d'après-guerre, ils ont rejoint le paradis des saltimbanques, mais pour nous, ils restent à jamais immortels.



ÎLE TROMELIN



Conception graphique TAD :
Patrick Dérrible



Oubliée. C'est un qualificatif qui sied parfaitement à l'île Tromelin. Perdue dans l'océan Indien, oubliée des hommes. Oubliés aussi les esclaves de L'Utile au XVIII^e siècle, dont on aperçoit toujours l'ancre fichée dans le sable et léchée par les vagues.

INFOS TECHNIQUES

Création : Patrick Dérrible
Gravure : Claude Jumelet
Impression : taille-douce
Couleurs : polychromie
Format : horizontal 52 x 31,77
Présentation : 42 timbres à la feuille
Valeur faciale : 1,30 €
Tirage : 500 000 ex

INFOS PRATIQUES

PREMIER JOUR à PARIS, le samedi 9 novembre 2019,
- de 10h à 17h, au Salon Philatélique d'Automne, Espace Champerret, porte de Champerret, 75017 Paris.

PREMIER JOUR à PARIS, le samedi 9 novembre 2019,
- de 10h à 18h au Carré d'Encre, 13bis rue des Mathurins, 75009 Paris.

EN VENTE dès le 12 novembre 2019 dans certains bureaux de poste, à la boutique « Le Carré d'Encre », au Musée de La Poste, 21 avenue du Maine, 75015 Paris, par abonnement ou par correspondance à Phil@poste Service Clients Z.I Avenue Benoît Frachon, BP 10106 Boulazac, 24051 PÉRIGUEUX CEDEX 09, par téléphone au 05 53 03 17 44 et sur le site Internet www.laposte.fr/boutique.

Tromelin, c'est un îlot d'un kilomètre carré des îles Éparses de l'océan Indien, comme l'île Grande Glorieuse ou l'île du Lys. Mais Tromelin, c'est aussi une barrière de corail dangereuse à la navigation, une terre sablonneuse balayée par les vents et dans la course des cyclones.

Mais tout le monde n'a pas délaissé l'île. En effet, même si l'absence de flore donne une impression d'aridité, Tromelin est riche en vie animale. Le bernard-l'ermite y a élu domicile et c'est un lieu de ponte privilégié pour les espèces de tortues marines comme la tortue franche ou la tortue à écailles. Les oiseaux se sont aussi appropriés les veloutiers et les pourpiers de l'île : les fous masqués à palmes noires y vivent par colonies entières, tout comme les fous à pieds rouges.

À la fin des années 1940, Tromelin intéresse enfin les hommes : sa situation « privilégiée » dans une zone cyclonique en fait le lieu idéal de l'implantation d'une station de surveillance. Début 1954, on installe les premiers bâtiments et au mois de mai, les premiers relevés sont envoyés : l'île est habitée pour la première fois ; une piste d'atterrissage est aménagée à cette occasion, l'accès par mer étant toujours extrêmement périlleux.

Son automatisation, en 2010, la dépeuple de nouveau, mais la surveillance des équipements et les radiosondages réguliers font que Tromelin n'en a pas fini avec les hommes.

Elise Herbeaux



FABIENNE VERDIER



Conception graphique TAD :
agence we.we



Réf : 11 19 054

Les peintures de Fabienne Verdier sont le plus souvent de grand format. Elles sont à la mesure de son corps et même de son corps en mouvement. Le peintre de chevalet, assis sur son tabouret, peint des signes qui sont l'image abstraite de choses vues à distance. Fabienne Verdier a rompu avec

cette attitude. Sa peinture est la trace réelle et immédiate que laisse sur la toile, posée au sol, la danse de son corps qui guide le pinceau géant et suspendu, lourd de tout son poids de pigment.

INFOS TECHNIQUES

Création : Fabienne Verdier
Mise en page : agence we.we
Impression : héliogravure
Couleurs : quadrichromie
Format : horizontal 52 x 40,85
Présentation : 30 timbres à la feuille
Valeur faciale : 2,10 €
Tirage : 400 000 ex

INFOS PRATIQUES

PREMIER JOUR à PARIS, les vendredi 15 et samedi 16 novembre 2019,
- de 10h à 18h au Carré d'Encre, 13bis rue des Mathurins, 75009 Paris.

EN VENTE dès le 18 novembre 2019
dans certains bureaux de poste, à la boutique « Le Carré d'Encre », au Musée de La Poste, 21 avenue du Maine, 75015 Paris, par abonnement ou par correspondance à Phil@poste Service Clients Z.I Avenue Benoît Frachon, BP 10106 Boulazac, 24051 PÉRIGUEUX CEDEX 09, par téléphone au 05 53 03 17 44 et sur le site Internet www.laposte.fr/boutique.

Dédicaces

Fabienne Verdier animera une séance de dédicaces le vendredi 15 novembre de 10h30 à 12h30

La méthode est voisine de celle de Jackson Pollock, mais à une autre échelle. Loin du dripping arachnéen de l'Américain, c'est une force tellurique qui est ici à l'œuvre. Bien sûr, ce geste ne vient pas de nulle part, mais il ne mime pas pour autant une forme préexistante. Il s'inspire des forces naturelles qui nous entourent, les éclairs dans le ciel, les courants dans le fleuve, la veine d'une roche, la torsion d'une branche, le surgissement d'un bourgeon, tout un monde vivant, ou figé, qui charge l'esprit et le corps de la peintre, l'émeut et la traverse jusqu'à ce qu'elle rende, comme un volcan sa coulée de lave, les énergies qui bouillonnaient en elle.

Il eût été paradoxal et trompeur d'essayer de traduire au format d'un timbre-poste une telle expérience physique et mentale, c'est pourquoi l'artiste a préféré à la reproduction intégrale mais miniaturisée de son tableau, un détail agrandi qui garde l'énergie et le flux vital qui ont donné naissance à l'œuvre.

1982 Diplôme de l'École des beaux-arts de Toulouse

2002 Publication de Passagère du Silence (récit de son apprentissage auprès des peintres chinois rescapés de la Révolution culturelle)

2007 Entrée dans les collections du MNAM-Centre Pompidou, Paris

2009 Commande de la Fondation H. Looser, Zurich

2012 « Hommage aux primitifs flamands » au musée Groeninge, Bruges

2014 Création d'un laboratoire de recherche à la Juilliard School, New York

2015 Entrée dans les collections de la Pinakothek der Moderne, Munich

2017 Création de 22 tableaux pour l'édition du cinquantenaire du Petit Robert

2018 Première exposition personnelle à la Galerie Lelong & Co., Paris

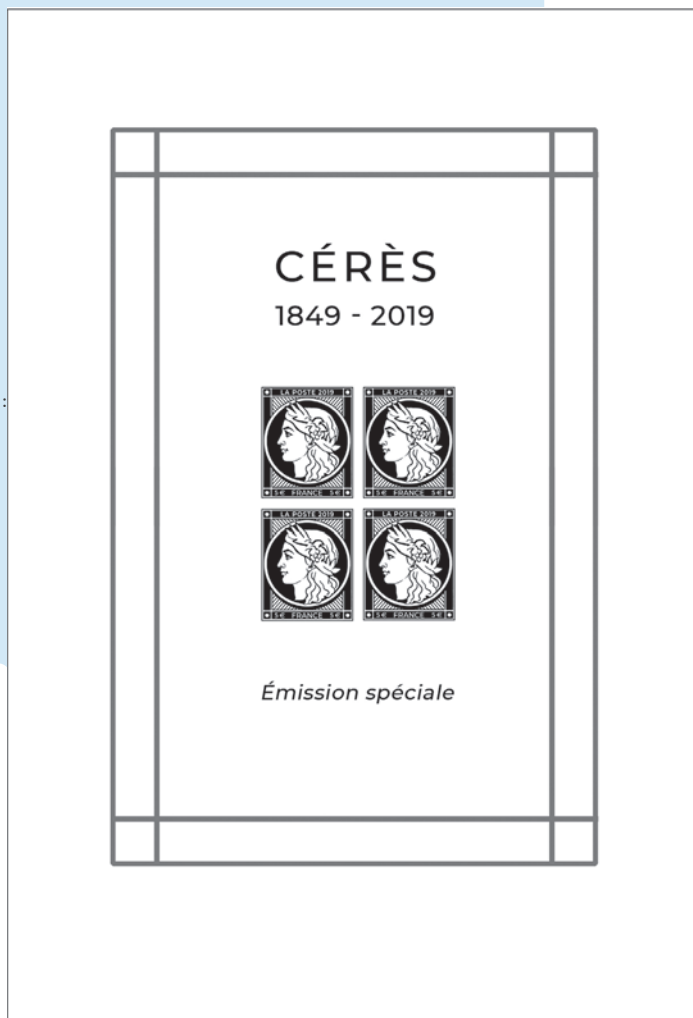
2019 Exposition rétrospective au musée Granet, Aix-en-Provence

07 NOV.
2019

CÉRÈS 1849 - 2019



Conception graphique TAD :
Louis Boursier

HORS
ABONNEMENT

A l'occasion du Salon Philatélique d'Automne, La Poste a demandé à Louis Boursier de revisiter la Cérés noire d'après l'œuvre de Jacques-Jean Barre en concevant un bloc de 4 timbres-poste.

Réf : 11 19 107

INFOS TECHNIQUES

Illustration et gravure : Louis BOURSIER
d'après une libre interprétation de l'œuvre de Jacques-Jean BARRE

Impression : taille-douce

Format du bloc : vertical 143 x 210

Présentation : bloc de 4 timbres-poste
non dentelés

Valeur faciale : 5,00€

Tirage : 40 000 exemplaires

Prix de vente : 20,00 €

INFOS PRATIQUES

PREMIER JOUR à PARIS, les jeudi 7, vendredi 8 de 10h à 18h **et le samedi 9 novembre 2019**, de 10h à 17h, au Salon Philatélique d'Automne, Espace Champerret, porte de Champerret, 75017 Paris.

PREMIER JOUR à PARIS, les jeudi 7, vendredi 8, samedi 9 novembre 2019,

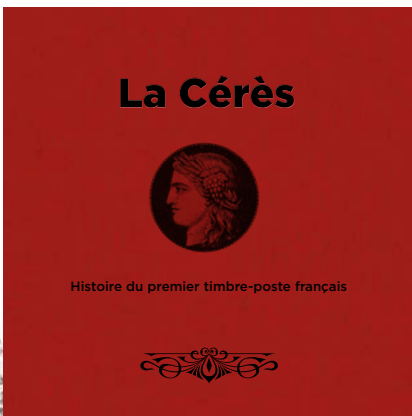
- de 10h à 18h au Carré d'Encre, 13bis rue des Mathurins, 75009 Paris.

EN VENTE dès le 12 novembre 2019, à la boutique "Le Carré d'Encre", au Musée de La Poste, 21 avenue du Maine, 75015 Paris, par abonnement ou par correspondance à Phil@poste Service Clients Z.I Avenue Benoît Frachon, BP 10106 Boulazac, 24051 PÉRIGUEUX CEDEX 09, par téléphone au 05 53 03 17 44 et sur le site Internet www.laposte.fr/boutique.



LA CÉRÈS

Histoire du premier timbre-poste français



Réf : 21 19 751



Un livre retraçant l'histoire du premier timbre français accompagné d'un bloc de timbres émis spécialement pour le livret inséré dans un luxueux livret de 64 pages. Le bloc de 25 timbres-poste est daté, numéroté et comporte en case dix-huit un tête-bêche de la figure de Cérés. Le bloc est de 3 valeurs : 0,20 € 0,40 € et 1€,

Trois chapitres vous sont proposés : Histoire, Poste et pérennité

INFOS TECHNIQUES

- Conception graphique : YOUZ
- Présentation : livre de 60 pages richement illustrées avec un bloc de 25 timbres Cérés bleu, rouge et noir (disponible UNIQUEMENT dans le livret) - numéroté et blisté
- Valeur faciale : 19€
- Tirage : 6 000 exemplaires
- Prix de vente : 29,00 €

INFOS PRATIQUES

- PREMIER JOUR à PARIS, les jeudi 7, vendredi 8 de 10h à 18h et le samedi 9 novembre 2019, de 10h à 17h, au Salon Philatélique d'Automne, Espace Champerret, porte de Champerret, 75017 Paris.**
- PREMIER JOUR à PARIS, les jeudi 7, vendredi 8, samedi 9 novembre 2019,**
- de 10h à 18h au Carré d'Encre, 13bis rue des Mathurins, 75009 Paris.
- EN VENTE dès le 12 novembre 2019, à la boutique "Le Carré d'Encre", au Musée de La Poste, 21 avenue du Maine, 75015 Paris, par abonnement ou par correspondance à Phil@poste Service Clients Z.I Avenue Benoît Frachon, BP 10106 Boulazac, 24051 PÉRIGUEUX CEDEX 09, par téléphone au 05 53 03 17 44 et sur le site Internet www.laposte.fr/boutique.**



CÉRÈS NOIRE 1849 MARIANNE L'ENGAGÉE 2018



La Poste
...11.2019
PARIS

Conception graphique TAD :
Sarah Lazarevic



Réf : 11 19 440

Ce carnet émis à l'occasion du 73e salon philatélique d'automne présente en particulier deux agrandissements de la Cérès noire et de Marianne l'engagée au tarif 100g de la Lettre Prioritaire.

INFOS TECHNIQUES

Conception graphique :
Sarah LAZAREVIC

Timbres :

Marianne l'Engagée : création Yseult YZ Digan, gravure Elsa Catelin

Cérès : création Jacques-Jean Barre, gravure Elsa Catelin.

Impression : taille-douce

Couleurs : polychromie

Format du carnet : horizontal 184 x 57,2

Format des timbres :

vertical 40 x 52 et vertical 20 x 26

Présentation : carnet de 14 timbres

Valeur faciale : Lettre Prioritaire -

1,05 € - 2,10 €

Prix de vente : 16,80 €

Tirage : 70 000 ex





LISA 73^E SALON PHILATÉLIQUE D'AUTOMNE MARIANNE L'ENGAGÉE



Une vignette LISA est en vente à l'occasion du 73^e Salon Philatélique d'Automne qui reprend La Cérès noire et « Marianne l'Engagée ».

Création : Sarah Lazarevic
Impression : offset
Tirage : 20 000 ex et 6 000 packs
Prix de vente du pack : 4,09 €

EN VENTE dès le 7 novembre 2019, pendant toute la durée du Salon Philatélique d'Automne, sous forme de pack de 4 valeurs ou en individuelle à la valeur de son choix avec un minimum de la valeur de l'Ecopli.

LISA 73^E SALON PHILATÉLIQUE D'AUTOMNE - PARIS 2019



Une vignette LISA est en vente à l'occasion du 73^e Salon Philatélique d'Automne mettant à l'honneur le pays invité d'honneur du salon 2019 – Jersey

Création : Claude Perchat
 d'après photo © Michale Runkel / Robert Harding Picture Library / Biosphoto
Impression : offset
Tirage : 20 000 ex et 6 000 packs
Prix de vente du pack : 4,09 €

EN VENTE dès le 7 novembre 2019, pendant toute la durée du Salon Philatélique d'Automne, sous forme de pack de 4 valeurs ou en individuelle à la valeur de son choix avec un minimum de la valeur de l'Ecopli.



SOUVENIR DU PLUS BEAU TIMBRE DE L'ANNÉE 2018



Réf : 21 19 408

La Poste met en vente un souvenir philatélique pour célébrer le plus beau timbre de l'année 2018.

C'est le bloc « Centenaire de l'armistice novembre 1918 » qui a été élu plus beau bloc de l'année 2019.

Création : Damien Cuvillier

d'après œuvre de Gaspard Maillol © Gianni Dagli Orti - feuillet d'après photo

Mise en page du souvenir et du timbre :

Valérie BESSER

Impression : mixte taille-douce numérique

Présentation : carte double volet et un feuillet gommé

Prix de vente : 4,00 €

Tirage : 30 000 ex

PREMIER JOUR à PARIS, les jeudi 7, vendredi 8 de 10h à 18h et le samedi 9 novembre 2019, de 10h à 17h, au Salon Philatélique d'Automne, Espace Champerret, porte de Champerret, 75017 Paris.

PREMIER JOUR à PARIS, les jeudi 7, vendredi 8, samedi 9 novembre 2019.

- de 10h à 18h au Carré d'Encre, 13bis rue des Mathurins, 75009 Paris.

LIVRE DES TIMBRES DE L'ANNÉE 2019



Réf : 21 19 697

La Poste met à la vente une version sans les timbres du livre des timbres-poste gommés.

Ouvrage richement illustré et très documenté accompagné de textes très enrichissants.

La couverture met en exergue un timbre de la série artistique dédié à Valérie Belin, photographe contemporaine.

Auteur : Editions La Martinière

d'après Couverture Valérie Belin, Calendula (Marigold) © ADAGP, Paris, 2019 et © La Poste

Tirage : 1 000 ex

Prix de vente : 25,00 €

EN VENTE dès le 12 novembre 2019, à la boutique "Le Carré d'Encre", au Musée de La Poste, 21 avenue du Maine, 75015 Paris, par abonnement ou par correspondance à Phil@poste Service Clients Z.I Avenue Benoît Frachon, BP 10106 Boulazac, 24051 PÉRIGUEUX CEDEX 09, par téléphone au 05 53 03 17 44 et sur le site Internet www.laposte.fr/boutique.

07 NOV. 2019

STREET ART AU MUSÉE DE LA POSTE

COLLECTOR DE 10 TIMBRES

RALENTIR STREET ART 2016 2019

MUSEE DE LA POSTE

www.museedelaposte.fr
34 90 de Vaugrand - 75013 Paris

LA POSTE
www.laposte.fr/timbres

Ce collecteur contient
10 timbres-poste à validité permanente
à destination de la France

21 19 942
3 58 1920 00 9250

KATRE
7 avril - 1er juin 2016
Photographe avec passion les lieux de destruction, il arbore certains éléments architecturaux avec un franc color et l'écrit. Dessine une véritable dystopie à l'ouest.

SP 38
13 juin - 31 août 2016
Rueuse, performante, ouverte à celui qui vient le voir, l'air pour chercher sur les murs des slogans tranchés ou poétiques qui témoignent de son époque et de la société.

LENZ
12 septembre - 10 novembre 2016
Rendus des dômes où se réunissent les LESB de son enfance et le graffiti. Ces postals brèves avec lesquelles il passe l'après-midi sont devenues un langage de fabrication.

KASHINK
23 novembre 2016 - 22 janvier 2017
Artiste égyptien, très engagé, ses illustrations personnelles sont brèves, simples, vives et colorées, aux regards souvent acérés et doubles, sont autant d'actes politiques que d'actes militants.

JACE
15 février - 12 juin 2017
Est le petit « plus » ajouté à l'œuvre d'André Breton, qui portait un regard sceptique et lucide sur le monde.

GUATÉ MAO
18 juin - 4 septembre 2017
Passionné par les cultures et le poétique, il dialogue avec art et poésie avec l'usage de grands portraits, d'émotions et de nuances du monde entier.

SONAC
Le Street photographer
20 octobre 2017
14 janvier 2018
Cible ses portraits d'habitants des rues pour créer des œuvres-œuvres. Elle réinterprète un peu de culture dans les villes, met les regards à réfléchir à la situation de l'habitant.

TAREK BENAÛM
23 janvier 2018 - 31 mai 2018
Fidèle à la calligraphie, il considère comme une continuité inhérente à sa passion pour l'écriture, le langage, il transpire son savoir-faire et transmet ses codes de cet art de façon réaliste.

ARDIF
23 juin - 15 septembre 2018
Figure les possibles héritages entre architecture/écriture et nature. Sa série Mechanism est l'illustration de cet univers graphique, la synthèse visuelle de l'art du dessin de jouer sur la synthèse visuelle de l'art du dessin de jouer sur la synthèse des couleurs, des échelles et des textures.

WJENC
28 septembre 2018 - 30 avril 2019
Carnage architectural et poétique art. Il trace des liens étroits entre le graffiti urbain et la ville d'aujourd'hui, un art qui se nourrit de la ville.

Réf : 21 19 942

Le Musée de La Poste met à l'honneur à travers ce collecteur de 10 timbres-poste autocollants, dix extraits de fresques de street artistes qui ont œuvré sur la palissade mise en place durant la période des travaux du musée de 2016 à 2019.

Conception et mise en page : Agence Absinthe

Présentation : collecteur de 10 timbres-poste autocollants

Valeur faciale : Lettre Verte - 0,88 €

Tirage : 8 000 ex

Prix de vente : 11,50 €

EN VENTE dès le 07 novembre 2019, à la boutique

"Le Carré d'Encre", au Musée de La Poste, 21 avenue du Maine, 75015 Paris, par abonnement ou par correspondance à Phil@poste Service Clients Z.I

Avenue Benoît Frachon, BP 10106 Boulazac, 24051 PÉRIGUEUX CEDEX 09, par téléphone au 05 53 03 17 44 et sur le site Internet www.laposte.fr/boutique.

08 NOV. 2019

COLLECTOR FRUITS D'AUTOMNE

Fruits

Les fruits d'automne

Les fruits d'automne sont les fruits qui poussent dans les jardins tempérés pendant les mois d'été et d'automne. Ils sont riches en vitamines et en fibres, et ils sont très savoureux. Les fruits d'automne sont : la pomme, la poire, la figue, la grenade, le raisin, le kiwi, le melon, le concombre, le courgette, le brocoli, le chou, le chou-fleur, le chou de Bruxelles, le chou de Milan, le chou de Savoie, le chou de Flandre, le chou de Hollande, le chou de Belgique, le chou de France, le chou de Suisse, le chou de Prusse, le chou de Danemark, le chou de Suède, le chou de Norvège, le chou de Finlande, le chou de Pologne, le chou de République tchèque, le chou de Slovaquie, le chou d'Autriche, le chou d'Allemagne, le chou de Belgique, le chou de France, le chou de Suisse, le chou de Prusse, le chou de Danemark, le chou de Suède, le chou de Norvège, le chou de Finlande, le chou de Pologne, le chou de République tchèque, le chou de Slovaquie, le chou d'Autriche, le chou d'Allemagne.

POMME
La Belle de Fontaine est une variété ancienne, obtenue en 1849. Le fruit minuscule, à l'état sauvage, pousse en Asie centrale. La pomme est cultivée dans tout le monde antique et, au Moyen-âge, on la presse pour en faire du cidre. Dès le 20^e siècle la France en compte plus de 500 variétés.

POIRE
Le Bon Chrétien d'hiver est une variété rare qui pousse au Portugal du Rio à Versailles. Elle était la poire préférée de Louis XIV. La poire est née en Asie Mineure. Elle est cultivée en Chine depuis 6 000 ans pour son goût délicat. Après la cueillette, ce fruit fragile est difficile à conserver.

FIGUE
La Pastillière est une variété, née en 1849, qui résiste aux gelées.

GRENADE
Les premiers grenadiers furent cultivés en Mésopotamie. La grenade y symbolisait la beauté et la fécondité ; en Égypte, elle accompagnait les morts. Chez les Romains, elle devient Granatum, le fruit à grains. Comme autant de rubis, ils se conservent tout l'hiver au cœur de son écorce.

2119905
3 561920 870977

LA POSTE
www.laposte.fr/boutique

Réf : 21 19 905

COLLECTOR LÉGUMES D'AUTOMNE

Légumes

Les légumes d'automne

Les légumes d'automne sont les légumes qui poussent dans les jardins tempérés pendant les mois d'été et d'automne. Ils sont riches en vitamines et en fibres, et ils sont très savoureux. Les légumes d'automne sont : la betterave rouge, le poireau, la carotte, le chou de Bruxelles, le chou de Milan, le chou de Savoie, le chou de Flandre, le chou de Hollande, le chou de Belgique, le chou de France, le chou de Suisse, le chou de Prusse, le chou de Danemark, le chou de Suède, le chou de Norvège, le chou de Finlande, le chou de Pologne, le chou de République tchèque, le chou de Slovaquie, le chou d'Autriche, le chou d'Allemagne.

BETTERAVE ROUGE
La variété Tardet est un cultivar de la Beta vulgaris qui vient de Mésopotamie. La betterave potagère, la rouge, délicatement sucrée, contient des trésors de vitamines. Pour la conserver tout l'hiver, il faut la planter dans un sol argileux dès le début de l'été et la récolter en automne.

POIREAU
La variété Verneuil fait partie du genre Allium avec l'oignon, l'ail et l'échalote. C'est en juillet qu'il faut repiquer ses poireaux d'hiver. Notre Allium porum prend tout son temps pour pousser et on le voit encore « poireauter » dans la neige de novembre à avril.

CAROTTE
La carotte nantaise a pour ancêtre la Daucus carota qui vient d'Iran. C'est l'une des 90 variétés françaises qui participe à un art - en-ciel de couleurs. Elle se plante en juillet dans un sol frais, sablonneux et léger pour la récolte en novembre d'une belle carotte à conserver tout l'hiver.

CHOU DE BRUXELLES
Le chou de Bruxelles a été créé en Belgique au 17^e siècle. Il arrive en France, à la fin du 1^{er} Empire. On le sème au printemps dans des sillons espacés et dans une terre bien exposée au soleil pour la récolter en hiver. Son genre botanique Brassica est à l'origine de dizaines de variétés de choux.

2119904
3 561920 870922

LA POSTE
www.laposte.fr/boutique

Réf : 21 19 904

Deux collectors de 4 timbres-poste sont dédiés aux fruits d'automne (la pomme, la poire, la figue et la grenade) et aux légumes d'automne (la betterave, le poireau, la carotte et le chou de Bruxelles).

Photos : Gilles MERMET
 Conception et mise en page : Agence Huitième Jour
 Impression : offset
 Présentation : collector de 4 timbres-poste autocollants
 Valeur faciale : Lettre Verte - 0,88 €
 Tirage : 15 000 ex de chaque
 Prix de vente : 5,00 €

EN VENTE dès le 08 novembre 2019, à la boutique "Le Carré d'Encre", au Musée de La Poste, 21 avenue du Maine, 75015 Paris, par abonnement ou par correspondance à Phil@poste Service Clients Z.I Avenue Benoît Frachon, BP 10106 Boulazac, 24051 PÉRICUEUX CEDEX 09, par téléphone au 05 53 03 17 44 et sur le site Internet www.laposte.fr/boutique.



RETAULE DE LA SANTA CREU DE CANILLO

RETABLE DE LA SANTA CREU DE CANILLO (SOLEIL)



Conception graphique TAD :
Joan Xandri



Réf : 14 19 114

Située dans la partie basse du village de Canillo, sur le bord de la rivière, cette chapelle (fin du XVII^e siècle – début du XVIII^e siècle) possède en son intérieur le retable majeur baroque du XVIII^e siècle.

Diverses scènes de la Passion du Christ s'organisent autour du soleil à sa droite, et de la lune à sa gauche ; En 2018 la lune illustre le timbre, celui de 2019 vient le compléter avec une représentation du soleil.

Bien que le sculpteur et le doreur soient anonymes, il s'agit sûrement du maître du retable de Sainte Lucie de Sant Esteve d'Andorre-la-Vieille avec lequel il est possible d'établir d'étroites relations formelles et expressives.

INFOS TECHNIQUES

Création : Àlex Tena
Mise en page : Stéphanie Ghinéa
Couleurs : quadrichromie
Impression : numérique
Format : vertical 26 x 40
Présentation : 50 timbres à la feuille
Valeur faciale : 1,05 €
Tirage : 70 000 ex



France



Informations
Philatéliques



Andorre
Monaco



Collectivités
d'Outre-mer
(C.O.M.)



Oblitérations
Premier Jour



Bureaux
Temporaires



Retraits &
Réimpressions



1994 - ENTRADA D'ANDORRA AL CONSELL D'EUROPA

1994 - ENTRÉE D'ANDORRE AU CONSEIL DE L'EUROPE



Conception graphique TAD :
Stéphanie Ghinéa

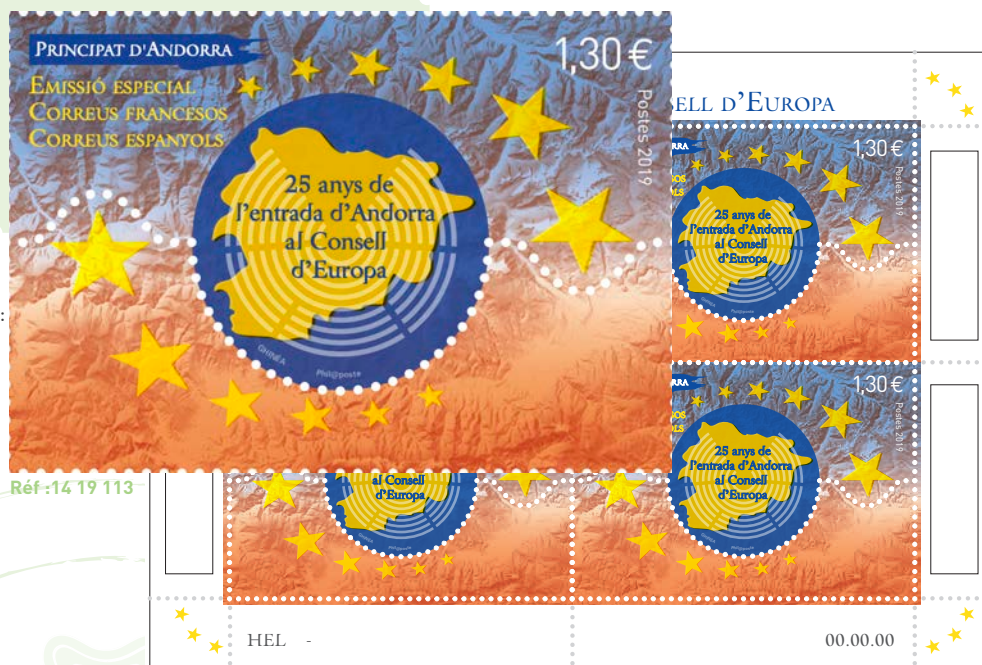


Photo d'après maquette et couleurs non contractuelles

Le Conseil de l'Europe est une organisation intergouvernementale instituée le 5 mai 1949 par le traité de Londres.

Il rassemble 820 millions de ressortissants de 47 États membres, par le biais des normes juridiques dans les domaines de la protection des droits de l'homme, du renforcement de la démocratie et de la prééminence du droit en Europe. Outre le 70^e anniversaire du Conseil de l'Europe, 2019 verra la commémoration du 25^e anniversaire de l'entrée d'Andorre au Conseil de l'Europe ; en effet le 10 novembre 1994 Andorre est devenu le 33^e membre du Conseil de l'Europe ;

Cette émission spéciale avec la poste espagnole Correos prendra la forme d'un timbre avec découpe, permettant un format d'édition « complémentaire », chacun des 2 timbres pouvant être découpé par le client pour compléter l'autre.

Le timbre du programme Andorre par la France est émis en feuillet divisible de 4 timbres.

Usage réglementaire : Les 2 timbres seront émis chacun par leur poste respective.

L'assemblage des 2 timbres aura une portée strictement philatélique destiné à la Collection. Si toutefois les 2 timbres étaient collés sur un pli par l'utilisateur, seul le timbre du pays de dépôt aura valeur d'affranchissement.

INFOS TECHNIQUES

Création et mise en page : Stéphanie Ghinéa

Couleurs : quadrichromie

Impression : héliogravure

Format : horizontal 58 x 40

Présentation : feuillet de 4 timbres

Valeur faciale : 1,30 €

Tirage : 60 000 ex

INFOS PRATIQUES

Premier Jour à Paris le 8 novembre au Salon Philatélique d'Automne

EN VENTE dès le 12 novembre 2019, à la boutique "Le Carré d'Encre", au Musée de La Poste, 21 avenue du Maine, 75015 Paris, par abonnement ou par correspondance à Phil@poste Service Clients Z.I Avenue Benoît Frachon, BP 10106 Boulazac, 24051 PÉRIGUEUX CEDEX 09, par téléphone au 05 53 03 17 44 et sur le site Internet www.laposte.fr/boutique.



France



Informations
Philatéliques



Andorre
Monaco



Collectivités
d'Outre-mer
(C.O.M.)



Oblitérations
Premier Jour



Bureaux
Temporaires



Retraits &
Réimpressions



NOËL 2019



Réf :114 19 433

Photo d'après maquette et couleurs non contractuelles

INFOS TECHNIQUES

Création : Alunni / Lemayeur
Couleurs : quadrichromie
Impression : offset
Format : vertical 30 x 40,85
Présentation : 10 timbres à la feuille
Valeur faciale : 1,05 €
Tirage : 55 000 ex

NOUVELLE CALÉDONIE



40^E ANNIVERSAIRE DE L'ASSOCIATION VALENTIN HAÛY



Réf :13 19 010



INFOS TECHNIQUES

Création : Jean-Richard Lisiak
Impression : offset
Format : horizontal 52 x 31
Présentation : 10 timbres à la feuille
Valeur faciale : 75 FCFP (0,63 €)
Tirage : 15 000 ex



France



Informations Philatéliques



Andorre Monaco



Collectivités d'Outre-mer (C.O.M.)



Oblitérations Premier Jour



Bureaux Temporaires



Retraits & Réimpressions

06 NOV.
2019

LA CHEMINÉE DE LA MINE PILOU



Réf :13 19 011

INFOS TECHNIQUES

Création et gravure : André Lavergne
Impression : taille-douce
Format : vertical 31 x 52
Présentation : 10 timbres à la feuille
Valeur faciale : 1000 FCFP (8,38€)
Tirage : 15 000 ex



France



Informations
Philatéliques



Andorre
Monaco



Collectivités
d'Outre-mer
(C.O.M.)

DU FORT DE CONSTANTINE AU MÉDIPÔLE



Réf :13 19 012

INFOS TECHNIQUES

Création : Jean-Jacques Mahuteau
 d'après archives Nouvelle-Calédonie - musée de la ville de
 Nouméa
Impression : offset
Format : horizontal 80 x 30
Présentation : 10 timbres à la feuille
Valeur faciale : 120 FCFP (1,01 €)
Tirage : 15 000 ex



Oblitérations
Premier Jour



Bureaux
Temporaires

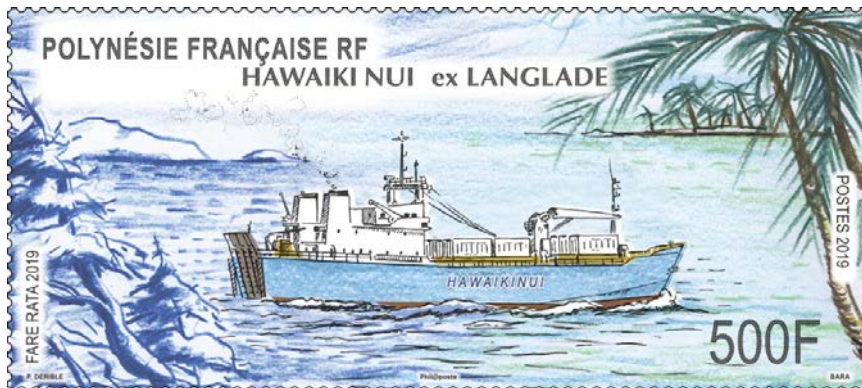


Retraits &
Réimpressions

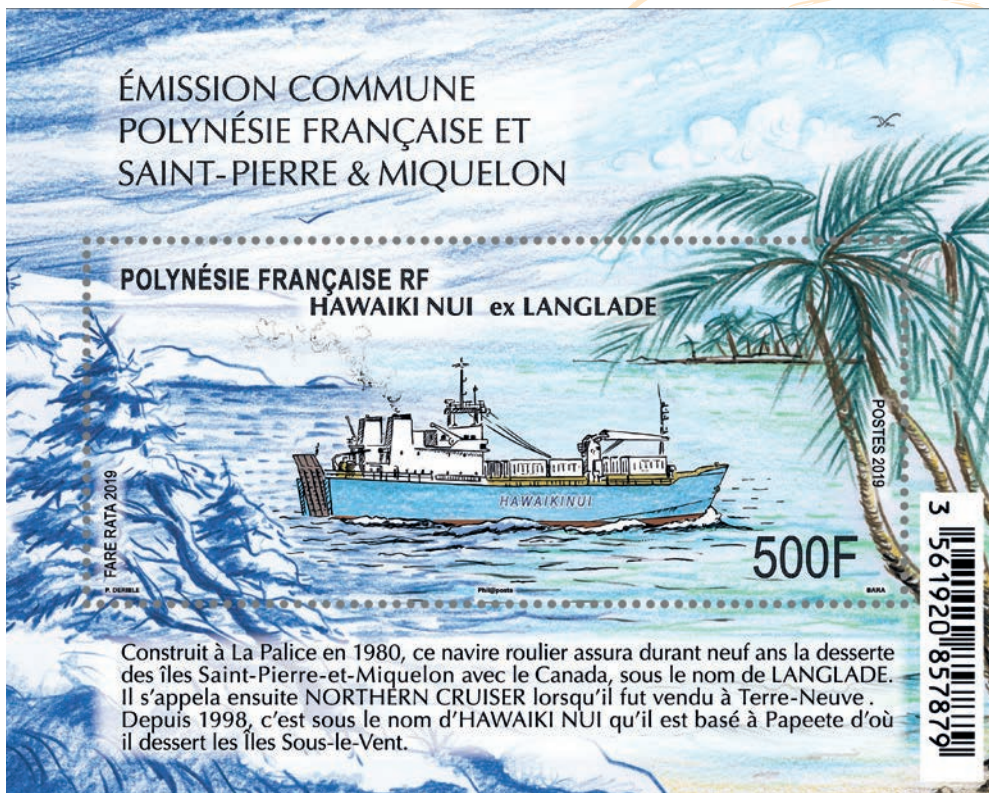
07 NOV.
2019

EMISSION COMMUNE POLYNÉSIE - SAINT-PIERRE ET MIQUELON

BATEAU HAWAIKI NUI EX - LANGLAD



Réf : 13 19 213



Réf : 13 19 252

Construit à La Palice en 1980, ce navire roulier assura durant neuf ans la desserte des îles Saint-Pierre-et-Miquelon avec le Canada, sous le nom de LANGLADE. Il s'appela ensuite NORTHERN CRUISER lorsqu'il fut vendu à Terre-Neuve. Depuis 1998, c'est sous le nom d'HAWAIKI NUI qu'il est basé à Papeete d'où il dessert les Îles Sous-le-Vent.

INFOS TECHNIQUES

- Création :** Patrick Derible
- Gravure :** Pierre Bara
- Impression :** mixte offset /taille-douce
- Format du timbre :** horizontal 52 x 31
- Format du bloc :** horizontal 110 x 87
- Présentation :** feuille de 10 timbres et bloc de 1 timbre
- Valeur faciale :** 500 FCFP (4,19 €) pour les deux produits
- Tirage :** 15 000 ex pour le timbre - 12 000 ex pour le bloc



France



Informations
Philatéliques



Andorre
Monaco



Collectivités
d'Outre-mer
(C.O.M.)



Oblitérations
Premier Jour



Bureaux
Temporaires



Retraits &
Réimpressions



150^E ANNIVERSAIRE DE LA NAISSANCE DE HENRI MATISSE - LA MER



Réf :13 19 217

150^E ANNIVERSAIRE DE LA NAISSANCE DE HENRI MATISSE - LE CIEL



Réf :13 19 214

INFOS TECHNIQUES

Création : Henri Matisse
d'après photos © Succession H. Matisse - © Centre Pompidou, MNAM-CCI, Dist. RMN-Grand Palais / Jacqueline Hyde

Impression : offset

Format : vertical 31 x 52

Présentation : feuille de 10 timbres

Valeur faciale : 100 FCFP (0,84 €)

Tirage : 40 000 ex de chaque timbre



France



Informations
Philatéliques



Andorre
Monaco



Collectivités
d'Outre-mer
(C.O.M.)



Oblitérations
Premier Jour



Bureaux
Temporaires



Retraits &
Réimpressions

12 NOV.
2019

LE CÈPE D'AMÉRIQUE



Réf : 12 19 059

INFOS TECHNIQUES

Création : Daniel Abraham
Gravure : Marie-Noëlle Goffin
Impression : mixte offset/taille-douce
Format : horizontal 52 x 31
Présentation : 25 timbres à la feuille
Valeur faciale : 1,50 €
Tirage : 30 000 ex

LE PÈRE NOËL AU VENT DE SA BOUÉE



Réf : 12 19 061

INFOS TECHNIQUES

Création : E Lefebvre
Impression : offset
Format : horizontal 40 x 30
Présentation : 25 timbres à la feuille
Valeur faciale : 1,05 €
Tirage : 45 000 ex



France



Informations
Philatéliques



Andorre
Monaco



Collectivités
d'Outre-mer
(C.O.M.)



Oblitérations
Premier Jour



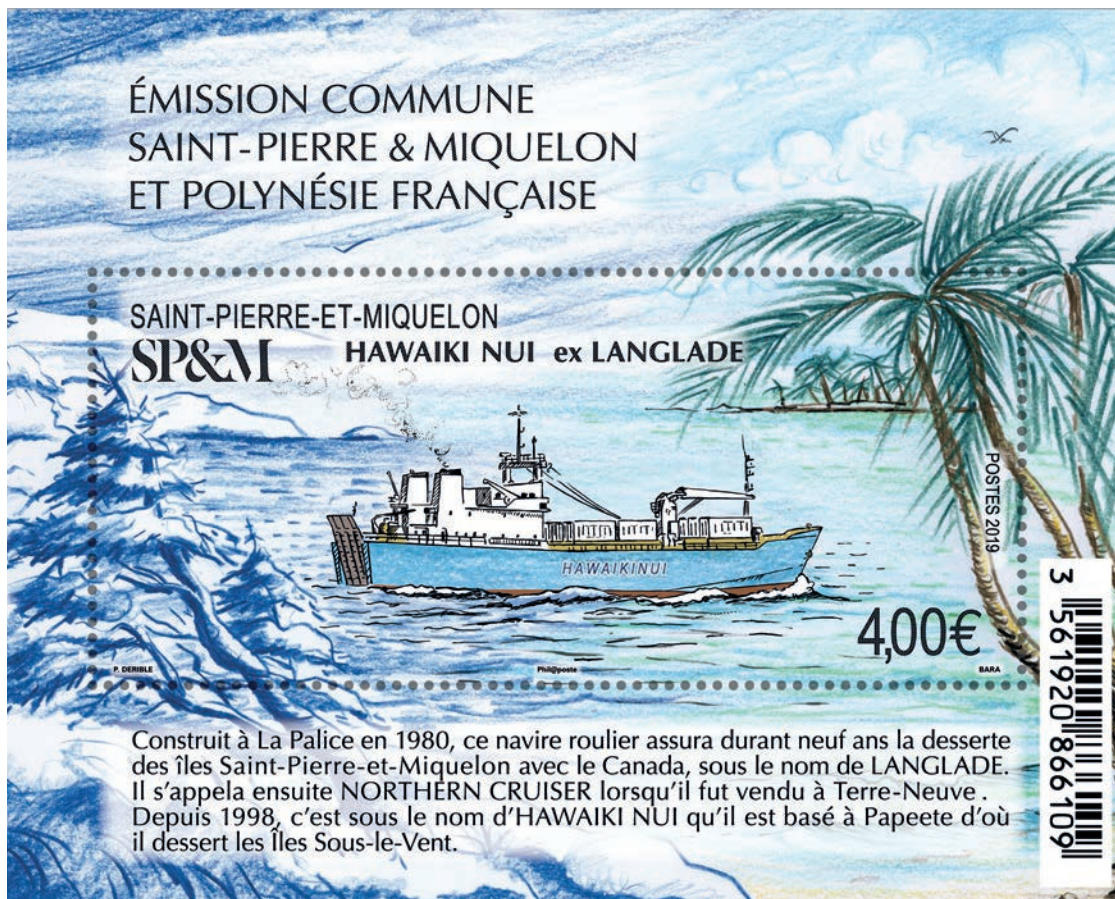
Bureaux
Temporaires



Retraits &
Réimpressions



EMISSION COMMUNE SAINT-PIERRE ET MIQUELON - POLYNÉSIE LE LANGLADE



Construit à La Palice en 1980, ce navire roulier assura durant neuf ans la desserte des îles Saint-Pierre-et-Miquelon avec le Canada, sous le nom de LANGLADE. Il s'appela ensuite NORTHERN CRUISER lorsqu'il fut vendu à Terre-Neuve. Depuis 1998, c'est sous le nom d'HAWAIKI NUI qu'il est basé à Papeete d'où il dessert les Îles Sous-le-Vent.

Réf : 12 19 112

Construit à La Palice en 1980, ce navire roulier assura durant neuf ans la desserte des îles Saint-Pierre et Miquelon avec le Canada, sous le nom de Langlade. Il s'appela ensuite Northern Cruiser lorsqu'il est vendu à Terre-Neuve.

Depuis 1998, c'est sous le nom d'Hawaiki Nui qu'il est basé à Papeete d'où il dessert les Îles Sous-le-Vent.

INFOS TECHNIQUES

Création : Patrick Derible
Gravure : Pierre Bara
Impression : mixte offset / taille-douce
Format : horizontal 110 x 87
Présentation : bloc de 1 timbre
Valeur faciale : 4,00 €
Tirage : 30 000 ex



France



Informations
Philatéliques



Andorre
Monaco



Collectivités
d'Outre-mer
(C.O.M.)



Oblitérations
Premier Jour



Bureaux
Temporaires

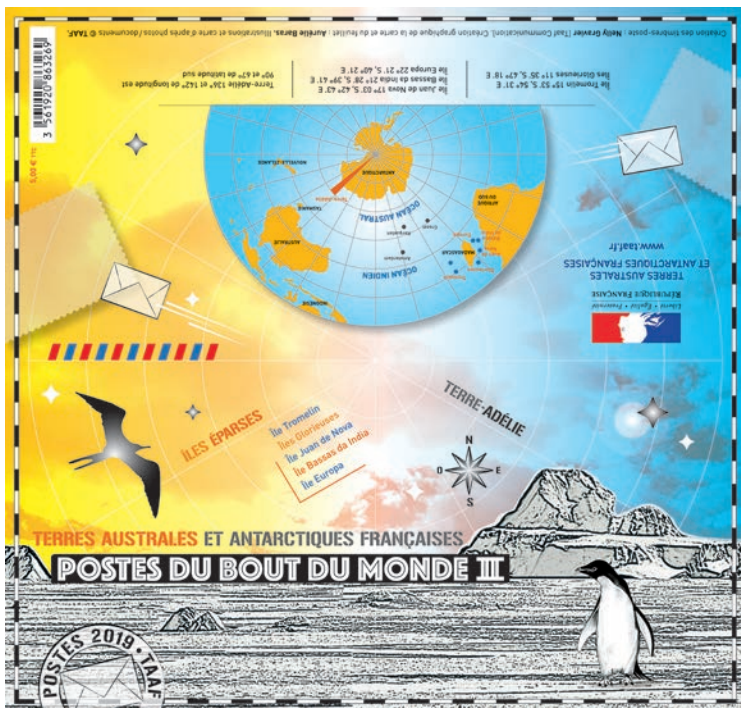


Retraits &
Réimpressions

07 NOV.
2019

POSTES DU BOUT DU MONDE II

Souvenir philatélique



Carte



Feuillet

Réf : 13 19 455

INFOS TECHNIQUES

Conception : Aurélie Baras
Impression : mixte offset et sérigraphie
Présentation : une carte pliée en deux volets dans laquelle est inséré un feuillet gommé comprenant deux timbres
Valeur faciale : 2,20 €
Tirage : 13 000 ex
Prix de vente : 5,00 €

Postes du bout du monde

T
A
A
F



Premier jour
7 novembre 2019

Dumont d'Urville - TERRE ADÉLIE

Postes du bout du monde

T
A
A
F



Premier jour
7 novembre 2019

Tromelin - ILES ÉPARSES



France



Informations
Philatéliques



Andorre
Monaco



Collectivités
d'Outre-mer
(C.O.M.)



Oblitérations
Premier Jour



Bureaux
Temporaires



Retraits &
Réimpressions

30 OCT.
2019

JEUX DU PACIFIQUE



Réf : 13 19 650

INFOS TECHNIQUES

Impression : offset
Format du bloc : horizontal 137x110
Format des timbres : horizontal 40 x 26
Présentation : bloc de 5 timbres-poste
Valeur faciale : 5 FCFP - 10 FCFP - 20 FCFP - 30 FCFP - 100 FCFP
Tirage : 25 000 ex
Prix de vente : 1,38 € (165 FCFP)



France



Informations
Philatéliques



Andorre
Monaco



Collectivités
d'Outre-mer
(C.O.M.)



Oblitérations
Premier Jour



Bureaux
Temporaires



Retraits &
Réimpressions

07 NOV.
2019

PLANTES ET TRADITIONS

LE BOURAO - LE PANDANUS - LE MÛRIER - LE KAVA



Réf : 13 19 611



Informations
Philatéliques



Andorre
Monaco



Collectivités
d'Outre-mer
(C.O.M.)



Oblitérations
Premier Jour



Bureaux
Temporaires



Retraits &
Réimpressions

INFOS TECHNIQUES

Création : Jean-Jacques Mahuteau

Impression : offset

Format : horizontal 40 x 30

Présentation : 5 bandes de 4 timbres à la feuille

Valeur faciale : 115 FCFP x 4 (3,86 €)

Tirage : 25 000 bandes de 4 timbres

TAD FRANCE



TAD ANDORRE



DATE	THÈME	ADRESSE - LIEU	TAD
12 et 13/10	30 ^e festival de la BD en Périgord	24330 Bassillac et Auberoche	
19/10	90 ans du groupement philatélique de Beauvais	60000 Beauvais Adresse : La Poste Beauvais Gambetta, 1 rue Gambetta, 60021 Beauvais	
19 et 20/10	100 ans du club philatélique	95880 Enghien-les-Bains Adresse : La Poste, 1 rue de Mora, 95880 Enghien-les-Bains	
26 et 27/10	12 ^e week-end de la collection	71210 Montchanin Adresse : La Poste, place du 8 mai 1945, 71210 Montchanin	
02/11	Un artiste - Un siècle	12000 Rodez	
07/11	73 ^e Salon Philatélique d'Automne	75017 Paris Adresse : Phil@poste, Service des Oblitérations, Z.I Benoit Frachon, BP 10106, BOULAZAC, 24051 Périgueux CEDEX 09	
07/11	73 ^e Salon Philatélique d'Automne - Hommage à Léonard de Vinci	75017 Paris Adresse : Phil@poste, Service des Oblitérations, Z.I Benoit Frachon, BP 10106, BOULAZAC, 24051 Périgueux CEDEX 09	

07/11	Salon philatélique de Printemps	75017 Paris Adresse : Phil@poste, Service des Oblitérations, Z.I Benoit Frachon, BP 10106, BOULAZAC, 24051 Périgueux CEDEX 09	
07/11	Salon philatélique de Printemps	75017 Paris Adresse : Phil@poste, Service des Oblitérations, Z.I Benoit Frachon, BP 10106, BOULAZAC, 24051 Périgueux CEDEX 09	
09/11	15 ^e Fête du train	10600 La Chapelle Saint-Luc	
09 et 10/11	Le Hareng Roi	62630 Etaples-sur-Mer Adresse : La Poste, 9 rue du général Obert, 62630 Etaples-sur-Mer	
16/11	50 ^e Foire aux harengs	76200 Dieppe Adresse : La Poste Dieppe Hôtel de Ville, 4 Rue Desmarets, 76200 Dieppe	
30/11	30 ^e anniversaire du Tourisclub Handicoeur	76200 Dieppe Adresse : La Poste Dieppe Hôtel de Ville, 4 Rue Desmarets, 76200 Dieppe	

RÉIMPRESSIONS DU MOIS DE SEPTEMBRE 2019

LIBELLÉ DU PRODUIT	ROTATIVE	VIROLE	DATE D'IMPRESSION	QUANTITÉ IMPRIMÉE
Marianne l'Engagée - Carnet 10TP Lettre Prioritaire adhésif	207 000	714	du 02/09/19 au 27/09/19	91 859 feuilles

RETRAITS

France

31 octobre 2019

Bloc Croix-Rouge (2018)

Document philatélique officiel Bloc Croix-Rouge

Emilie du Châtelet

Document philatélique officiel Emilie du Châtelet

Retrouver Philinfo sur

<https://www.lecarrédencre.fr/>

Retrouvez également l'actualité de Phil@poste en nous suivant sur Internet :

<https://www.laposte.fr/toutsurletimbre>

<http://www.lecarrédencre.fr/>

<https://www.laposte.fr/pdf-interactifs/philinfo/>

Toutsurletimbre



Le Carré d'Encre



PARIS-PHILEX 2020

COMMUNIQUÉ N°1

C'est parti !

Le salon **Paris-Philex 2020 a été lancé officiellement le 12 septembre** dernier au Carré Marigny.

La convention de partenariat a été signée par tous les partenaires : Claude DESARMENIEN, président de la FFAP, François FARCIGNY, président de la CNEP et Gilles LIVCHITZ, directeur de Phil@poste - La Poste et président de l'Adphile, en présence de Blandine CHARVERIAT-LOUIS représentant la Branche Courrier-Colis du Groupe La Poste.

Cette troisième édition se déroulera du **jeudi 11 au dimanche 14 juin 2020** dans le **hall 5.1 de la Porte de Versailles** (Paris 15^e).

De nombreux négociants français et étrangers vous y attendront avec leurs différentes spécialités.

Le **championnat de France de philatélie** présentera plus de 500 cadres en compétition et la FFAP tiendra son **93^e congrès**.

Phil@poste proposera de **nouvelles émissions** et des **produits spéciaux**. Un anniversaire se prépare

Retrouvez-nous tous les mois pour de nouvelles informations.

Exposition organisée par la CNEP, la FFAP, LA POSTE et l'Adphile
www.cnep.fr - www.ffap.net - www.laposte.fr/toutsurletimbre

Retrouvez La Poste au Salon philatélique d'automne

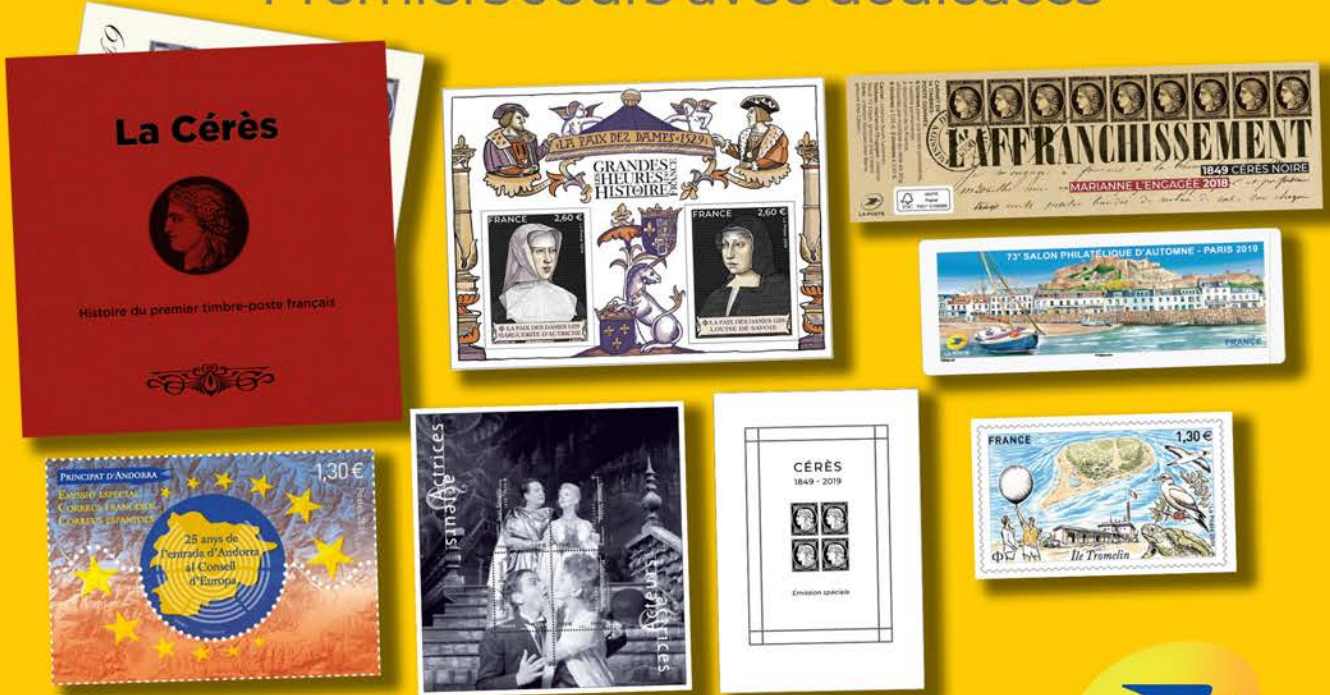
Du jeudi 7 au samedi 9 novembre

De 10H à 18H (samedi jusqu'à 17H)



Entrée gratuite

Premiers Jours avec dédicaces



ESPACE CHAMPERRET - HALL A
PORTE DE CHAMPERRET 75 017 PARIS
 Métro : Ligne 3, arrêt Porte de Champerret



LA POSTE