

PHIL INFO

JANVIER 2020

TOUTE L'ACTUALITÉ
DU TIMBRE-POSTE



LA POSTE

ÉDITO

Philaposte et la rédaction du Philinfo vous adressent leurs meilleurs vœux philatéliques et de bonne santé pour cette nouvelle année !



L'année commencera par le traditionnel rendez-vous des **Terres australes et antarctiques françaises** avec 15 émissions lancées le 3 janvier en présence de 4 artistes au Carré d'Encre. La date est à réserver !

Les papillons et leurs ailes colorées s'invitent sur le premier carnet de 2020 pour une année virevoltante... **Effets papillons** garantis !



Tandis que **Lille Métropole** mettra le design à l'honneur, le célèbre timbre Cœur fêtera cette année la maison Guerlain pour une Saint Valentin à la française, en bleu-blanc-rouge !

Un nouveau cycle commence pour le **Nouvel An chinois** avec le premier signe du Zodiaque qui fête l'**année du Rat** de métal. Deux beaux blocs de timbres plein de poésie et de douceur version Lotus ou Mariage, accompagneront vos courriers de vœux...

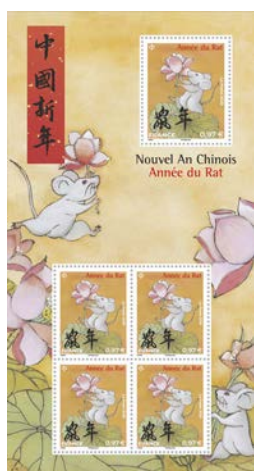


L'année 2020 s'annonce riche en événements philatéliques !

Du 6 janvier au 6 avril : le plus beau timbre 2019 attend vos votes avec une nouvelle catégorie, un prix spécial et... des lots pour toute la famille !

Après le **Salon philatélique de Printemps** et la **Fête du Timbre** fin mars, réservez dès maintenant votre agenda du **11 au 14 juin pour le Salon Paris Philex 2020** qui vous attendra Porte de Versailles avec de nombreuses animations ainsi qu'une vente aux enchères !

Enfin **Timbre Passion** et le **Salon philatélique d'automne** clôtureront cette année qui fêtera également les **50 ans de l'implantation de l'imprimerie des timbres-poste à Boulazac**.



Philinfo est la propriété de Phil@poste/La Poste. Il ne peut être distribué que par le site www.laposte.fr/toutsurletimbre sous peine de poursuites.

Directeur de la publication : Gilles Livchitz (Directeur de Phil@poste) - **Directrice de la communication** : Ségolène Godeluck

ont participé à ce numéro : Maryline Guilet - Isabelle Lecomte - **Maquette, graphisme et mise en page** : La Pupille - www.lapupille.fr - **Email** : philinfoweb.philaposte@laposte.fr

La Poste - Société Anonyme au capital de 3 800 000 000 euros - 356 000 000 RCS Paris

Tous les produits sont disponibles au Carré d'Encre, par abonnement ou par correspondance à Phil@poste Service Clients Z.I Avenue Benoît Frachon, BP 10106 Boulazac, 24051 PERIGUEUX CEDEX 09, Tél : 05 53 03 19 26, sav-philaposte@laposte.fr / photos et couleurs des visuels non contractuelles

SOMMAIRE

04.  **France**

10.  **Informations philatéliques**

12.  **Andorre - Monaco**

16.  **Collectivités d'Outre-mer (C.O.M)**

26.  **Oblitérations Premier Jour**

27.  **Bureaux temporaires**

28.  **Retraits et Réimpressions**

PHIL INFO EN LIGNE :



Décembre 2019



Novembre 2019



Octobre 2019

POUR NOUS ÉCRIRE :

[CLIQUEZ ICI](#)



France



Informations Philatéliques



Andorre Monaco



Collectivités d'Outre-mer (C.O.M.)



Oblitérations Premier Jour



Bureaux Temporaires



Retraits & Réimpressions

06 JANV. 2020

CARNET EFFETS PAPILLONS



Conception graphique TAD : Corinne SALVI



Réf : 11 20 480

INFOS TECHNIQUES

Mise en page : Corinne Salvi.

Photographies illustrant les timbres :

1^{ère} ligne de gauche à droite :

- Ornithoptera goliath © Konrad Wothe / Minden Pictures / Biosphoto
- Zerynthia rumina © Gilles Martin / Biosphoto
- Melitaea phoebe © Claude Nuridsany & Maria Perennou / SPL - Science Photo Library / Biosphoto
- Agrias claudina © Dr Keith Wheeler / SPL - Science Photo Library / Biosphoto
- Morpho hecuba © Gilles Martin / Biosphoto
- Papilio demoleus © Ingo Arndt / Minden Pictures / Biosphoto

2^e ligne de gauche à droite :

- Agatasa calydonia © Gilles Martin / Biosphoto
- Parnassius nomion © Gilles Martin / Biosphoto
- Agatasa calydonia © Claude Nuridsany & Maria Perennou / SPL - Science Photo Library / Biosphoto
- Papilio machaon © Silvia Reiche / Minden Pictures / Biosphoto
- Graellsia isabellae © Thomas Marent / Minden Pictures / Biosphoto
- Morpho peleides © Ingo Arndt / Minden Pictures / Biosphoto

Photographies illustrant la couverture :

- Graellsia isabellae (femelle) © Robert Thompson / Photoshot / Biosphoto
- Agrias claudina © Dr Keith Wheeler / SPL - Science Photo Library / Biosphoto
- Zerynthia rumina © F. Martinez Clavel / SPL - Science Photo Library / Biosphoto
- Graellsia isabellae (mâle) © Berndt Fischer / Biosphoto

Impression : héliogravure

Format du carnet : 256 x 54 mm

Format des timbres : 38 x 24 mm

Présentation : 12 timbres-poste autocollants

Tirage : 3 700 000 exemplaires

Valeur faciale : 1,16 € Lettre Prioritaire

Prix de vente : 13,92 €

INFOS PRATIQUES

PREMIER JOUR à PARIS, les vendredi 3 et samedi 4 janvier 2020,

- de 10h à 17h au Carré d'Encre, 13bis rue des Mathurins, 75009 Paris.

EN VENTE dès le 6 janvier 2020 dans certains bureaux de poste, à la boutique "Le Carré d'Encre", au Musée de La Poste, 21 avenue du Maine, 75015 Paris, par abonnement ou par correspondance à Phil@poste Service Clients Z.I Avenue Benoît Frachon, BP 10106 Boulazac, 24051 PÉRIGUEUX CEDEX 09, par téléphone au 05 53 03 17 44 et sur le site Internet www.laposte.fr/boutique



Un début d'année virevoltant sur vos courriers avec ce carnet de timbres-poste intitulé « Effets papillons ».

Chaque timbre est illustré par des détails d'ailes de papillons. Le dessin est graphique et les couleurs chatoyantes, proches d'œuvres d'art contemporaines ou de motifs de tissus ethniques.

Le titre du carnet ? Un clin d'œil à Edward Lorenz qui en 1972 a intitulé l'une de ses conférences scientifiques "Le battement d'ailes d'un papillon peut-il provoquer une tornade au Texas ?" On a appelé cela 'L'effet Papillon'. Le titre du carnet joue avec cette expression.

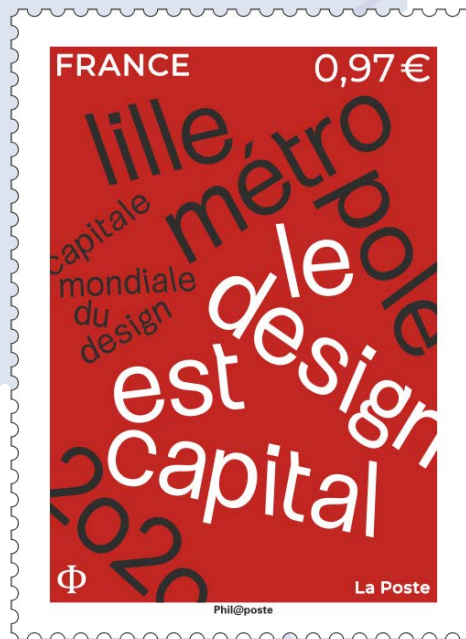
Mais les 2 mots du titre du carnet sont au pluriel, exprimant les effets produits sur notre vue par les couleurs, contrastées ou harmonieuses, chaleureuses de ces ailes qui illumineront vos courriers !



LILLE MÉTROPOLE 2020 CAPITALE MONDIALE DU DESIGN

LILLE
MÉTROPOLÉ
2020 CAPITALE
MONDIALE DU
DESIGN
1^{er} JOUR 3.01.2020
La Poste
59 LILLE

Conception graphique TAD :
Valérie Besser



Réf : 11 20 001

Grâce à son projet axé sur le design intégré et la transformation du territoire par le design, Lille Métropole a été retenue par la World Design Organization pour représenter la « Capitale Mondiale du Design » en 2020.

Le titre de World Design Capital® est décerné tous les deux ans en signe de reconnaissance de l'utilisation novatrice du design par une ville dans le but de renforcer son développement économique, social, culturel et environnemental.

Lancé pour la première fois à Turin (Italie) en 2008, le titre de World Design Capital a été attribué à Séoul (Corée du Sud) en 2010, Helsinki (Finlande) en 2012, Le Cap (Afrique du Sud) en 2014, à Taipei (Taïwan) en 2016 et à Mexico en 2018. Ce sera donc la première fois qu'une ville ou qu'une métropole française deviendra Capitale Mondiale du Design.

Le programme World Design Capital offre une plateforme pour mettre en lumière les meilleures pratiques dirigées par le design, dans des domaines tels que les transports publics, les infrastructures durables, l'évolution démographique, la mobilité, les énergies renouvelables, la gouvernance inclusive et transparente, et bien d'autres secteurs encore. La World Design Organization s'inscrit, par ailleurs, dans les 17 objectifs de développement durable des Nations Unies à l'horizon 2030 qui visent à assurer la paix et la prospérité des peuples et de la planète.

En faisant le pari d'une transformation du territoire par l'intégration du design aux démarches d'innovation des parties prenantes du territoire, Lille Métropole 2020 mise sur la créativité, l'imagination, la « désirabilité » de ses acteurs pour être au cœur de la « fabrique » économique, écologique et sociale de demain. Lille Métropole 2020 opéra ainsi pour un design porteur de transformations par le biais des usages et des expériences utilisateurs, mais aussi l'appel à l'imaginaire. Lille Métropole 2020, Capitale Mondiale du Design, accueillera visiteurs et usagers pour expérimenter la métropole de demain grâce au design.

INFOS TECHNIQUES

Création : Pam & Jenny
Impression : héliogravure
Format du timbre : 30 x 40, 85 mm
Présentation : 42 timbres à la feuille
Tirage : 900 018 exemplaires
Valeur faciale : 0,97 € Lettre Verte

INFOS PRATIQUES

PREMIER JOUR à World Design Capital, le vendredi 3 janvier de 14h30 à 18h30 **et le samedi 4 janvier** de 10h à 13h, 10 Rue des Poissonceaux, 59800 LILLE.

PREMIER JOUR à PARIS, les vendredi 3 et samedi 4 janvier 2020,
- de 10h à 17h au Carré d'Encre, 13bis rue des Mathurins, 75009 Paris.

EN VENTE dès le 6 janvier 2020 dans certains bureaux de poste, à la boutique "Le Carré d'Encre", par abonnement ou par correspondance à Phil@poste Service Clients Z.I Avenue Benoît Frachon, BP 10106 Boulazac, 24051 PÉRIGUEUX CEDEX 09, par téléphone au 05 53 03 17 44 et sur le site Internet www.laposte.fr/boutique

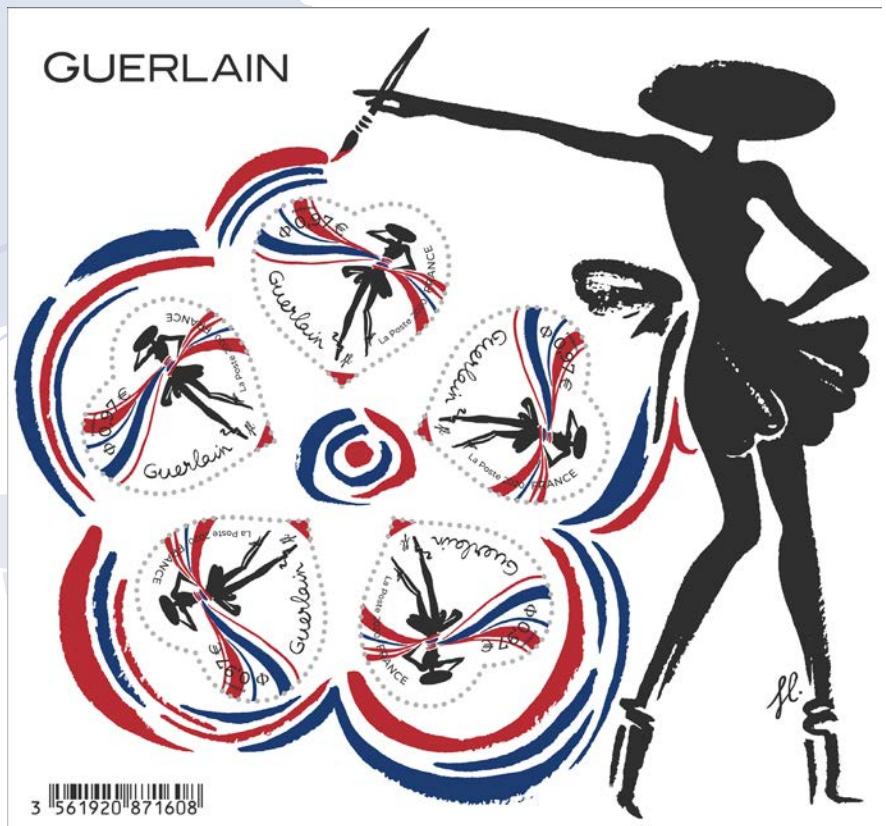


France

Informations
PhilatéliquesAndorre
MonacoCollectivités
d'Outre-mer (C.O.M.)Oblitérations
Premier JourBureaux
TemporairesRetraits &
Réimpressions

CŒUR GUERLAIN

BLOC CŒUR

Conception graphique TAD :
©Guerlain

Réf : 11 20 092

INFOS TECHNIQUES

Création : © Guerlain
Impression : héliogravure
Format : horizontal 143x 135 mm
Présentation : bloc de 5 timbres
Valeur faciale : 4,85 €
Tirage : 520 000 exemplaires

INFOS PRATIQUES

PREMIER JOUR à PARIS, les
vendredi 10 et samedi 11 janvier
2020,
- de 10h à 17h au Carré d'Encre, 13bis
rue des Mathurins, 75009 Paris.

EN VENTE dès le 13 janvier 2020
dans certains bureaux de poste, à
la boutique "Le Carré d'Encre", par
abonnement ou par correspondance
à Phil@poste Service Clients Z.I
Avenue Benoît Frachon, BP 10106
Boulazac, 24051 PÉRIGUEUX CEDEX
09, par téléphone au 05 53 03 17 44
et sur le site Internet www.laposte.fr/
boutique

*LE CÉLÈBRE TIMBRE CŒUR de LA POSTE
invite GUERLAIN.*

*Depuis 2000, La Poste fait dessiner ses timbres
Cœur par des stylistes de maisons de couture
renommées ou par des artistes célèbres, mettant
à l'honneur le savoir-faire français.*

Il est émis sous forme de cœur en feuilles, et en bloc-feuillet
décoré de cinq timbres. Après Yves Saint Laurent, Boucheron,
Cacharel, Balmain, Courrèges ou encore Hermès, La Poste invite
cette année Guerlain à imaginer cette édition exceptionnelle.

Depuis 1828, Guerlain écrit une histoire de parfums et
de beauté, de transmission et de création, d'audace et
d'exploration, de patrimoine et d'avenir.

Depuis 1828, Guerlain vibre pour le Beau, palpite à l'idée d'un
nouveau coup de crayon génial, s'enthousiasme à chaque
création audacieuse. Qui mieux que La Petite Robe Noire,
célèbre silhouette virevoltante et attachante, pouvait donc
incarner Guerlain sur les célèbres Timbres Cœurs de La Poste ?

Née du pinceau et du talent des artistes Olivier Kuntzel &
Florence Deygas, la plus espiègle des Parisiennes devient à cette
occasion mi Saint-Valentin (e) - mi Marianne. Le bleu, le blanc et
le rouge sont les joyeuses nuances de ses tours et détours, tour à
tour flamboyante ceinture ou bouquet tricolore.

13 JANV.
2020

CŒUR GUERLAIN TIMBRES CŒUR



Réf : 11 20 002



Réf : 11 20 003

INFOS TECHNIQUES

Impression : héliogravure**Format** : carré 38 x 38 mm**Valeur faciale** : 0,97 € et 1,94 €**Tirage** : 2 500 000 ex. pour le 0,97 €**Tirage** : 1 200 000 ex. pour le 1,94 €**Prix de vente à la feuille** : 29,10 €**Prix de vente à la feuille** : 58,20 €**Feuilles autocollantes** :**Tirage feuilles (30 timbres à 0,97 €)** :

27 000 exemplaires

Tirage feuilles (30 timbres à 1,94 €) :

15 000 exemplaires

INFOS PRATIQUES

En vente dans les mêmes conditions que
le bloc

Dédicaces

Florence Deygas et Olivier Kuntzel
créateurs du personnage La Petite
Robe Noire animeront une séance
de dédicaces le vendredi 10 janvier
au Carré d'Encre de 11h à 13h.

À l'occasion de ce partenariat, elle souhaite vous faire une confiance : « Je suis absolument indispensable et totalement irrésistible. Sur le Timbre Coeur 2020, mes créateurs Kuntzel+Deygas font de moi l'espiègle étendard du glamour à la française. Je suis plus frenchy, plus couture, plus sophistiquée que jamais. Paris est mon royaume ... Je l'arpente librement et ma démarche dansante ne laisse personne indifférent. Le claquement de mes talons résonne, mes clins d'œil désarçonnent, mes sourires sont prometteurs et mon sillage ravit les cœurs, c'est évident ! Respirez seulement mon parfum. C'est mon empreinte mémorable, ma signature indélébile. Thierry Wasser, maître parfumeur, et Delphine Jelk, parfumeur Guerlain, m'ont parée des plus belles notes « noires » de la parfumerie : cerise noire, rose noire, patchouli et thé noir. Ouvrez l'oeil, cette année, je relooke vos courriers avec chic ... et choc! Entre ces timbres et moi, c'est une véritable histoire de cœur. »

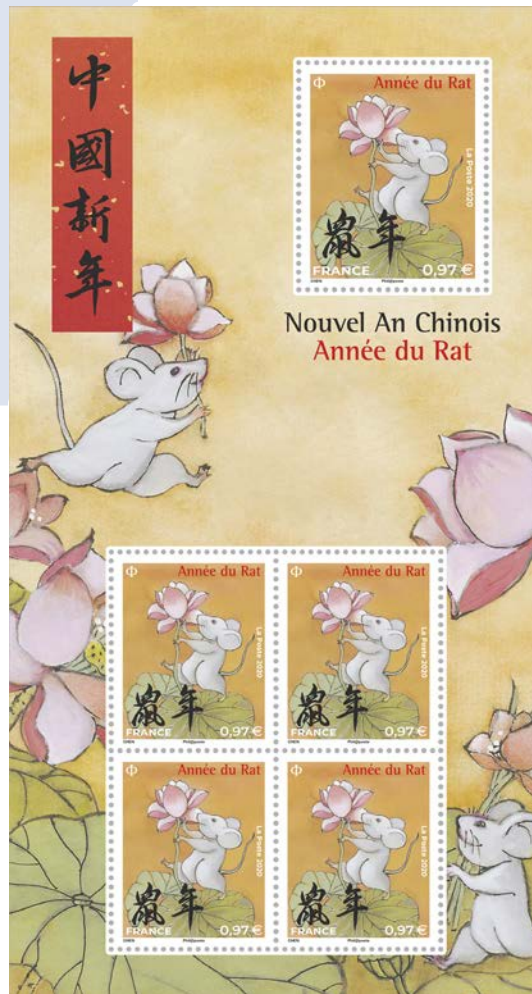


NOUVEL AN CHINOIS - ANNÉE DU RAT

BLOC NOUVEL AN CHINOIS LOTUS



Conception graphique TAD :
Chen Jiang Hong



Réf : 11 20 090

INFOS TECHNIQUES

Création : Chen Jiang Hong
Mise en page : Aurélie Baras
Impression : héliogravure
Format des blocs : 94 x 175 mm
Format des timbres : 33 x 40 mm et
 28 x 33 mm
Présentation : bloc de 5 timbres
Tirage : 400 000 exemplaires
Prix de vente : 4,85 € (5 timbres au tarif
 de la Lettre verte 0,97€)

INFOS PRATIQUES

**PREMIER JOUR à PARIS, les vendredi
 17 et samedi 18 janvier 2020,**
 - de 10h à 17h au Carré d'Encre, 13bis
 rue des Mathurins, 75009 Paris.

EN VENTE dès le 20 janvier 2020
 dans certains bureaux de poste et
 établissements courrier, à la boutique
 "Le Carré d'Encre", par abonnement
 ou par correspondance à Phil@poste
 Service Clients Z.I Avenue Benoît
 Frachon, BP 10106 Boulazac, 24051
 PÉRIGUEUX CEDEX 09, par téléphone
 au 05 53 03 17 44 et sur le site Internet
 www.laposte.fr/boutique

*La Poste fête le nouvel an chinois, avec deux blocs
 de timbres consacrés à « l'Année du rat ».*

*Vous êtes du signe astrologique du rat ? Alors c'est
 votre année du 25 janvier 2020 au 11 février 2021.*

Le premier calendrier astrologique est apparu sous le règne de
 l'empereur Huang Di au 3^e millénaire avant Jésus-Christ.

Les empereurs chinois avaient interdit la pratique de l'astrologie
 en dehors de la cour, de peur, qu'elle puisse aider leurs
 adversaires.

**L'astrologie chinoise se base sur des notions d'astronomie, de
 religion ainsi que sur le calendrier chinois traditionnel.**

Une légende raconte que Bouddha, avant de mourir, avait appelé
 tous les animaux vivant sur terre et seulement douze d'entre eux
 se sont présentés devant lui. Il donna à chaque année du cycle
 lunaire le nom d'un des 12 animaux venus lui dire adieu. Par ordre



Dédicaces

Chen Jiang Hong animera une séance de dédicaces le
 samedi 18 janvier au Carré d'Encre de 10 h à 12 h 30 et de
 14 h à 17 h.

20 JANV.
2020

NOUVEL AN CHINOIS - ANNÉE DU RAT

BLOC NOUVEL AN CHINOIS MARIAGE



Conception graphique TAD :
Chen Jiang Hong

d'arrivée : le rat, le buffle, le tigre, le lapin (ou lièvre), le dragon, le serpent, le cheval, la chèvre (ou bouc), le singe, le coq (ou phénix), le chien et enfin le cochon.

Cette légende explique de façon métaphorique la naissance du zodiaque chinois.

L'animal qui domine votre année de naissance aura une influence considérable sur votre vie, votre caractère et sur votre destin.

En Chine, l'année du rat marque le début d'un nouveau cycle puisqu'il est le premier signe du zodiaque.

Dans la culture chinoise il est symbole d'ingéniosité et d'intuitivité, ce qui lui permet, et par extension aux personnes de ce signe,



Réf : 11 20 091

INFOS TECHNIQUES

Création : Chen Jiang Hong

Mise en page : Aurélie Baras

Impression : héliogravure

Format des blocs : 94 x 175 mm

Format des timbres : 33 x 40 mm et
28 x 33 mm

Présentation : bloc de 5 timbres

Tirage : 325 000 exemplaires

Prix de vente : 7,00 € (5 timbres au tarif de la Lettre internationale 1,40 €)

INFOS PRATIQUES

En vente dans les mêmes conditions que le bloc lotus

de faire face et de s'adapter à toutes les situations. Il est également un symbole de prospérité et de chance. Les natifs du rat sont intelligents et vifs d'esprit. Ambitieux, ils se donnent les moyens de réussir et de gravir les échelons. Mais comme chaque médaille a son revers, on peut déplorer que le rat soit également emporté et peu courageux. Il est aussi matérialiste et souvent préoccupé d'amasser richesses et biens.

Pour cette nouvelle année, le rat est associé à l'élément métal, ce qui signifie que les personnes de ce signe auront une meilleure confiance en elles et une plus grande assurance. Grand romantique, le rat de métal n'hésitera pas à tout mettre en œuvre pour combler tous les désirs de son.sa partenaire.

02 JANV.
2020

ÉLYSÉE

UN PATRIMOINE NATIONAL À PROTÉGER



A l'aube de ses 300 ans, l'Élysée fait peau neuve : ses 4 timbres collector vous invitent à découvrir les coulisses de ces rénovations exceptionnelles de notre territoire.



Réf : 21 19 949

Création : © 2019 Élysée - Présidence de la République

Format du timbre : 40 x 26 mm

Présentation : collector de 4 timbres-poste autocollants

Tirage : 35 000 exemplaires

Prix de vente : 5,50 € (Lettre verte)

EN VENTE dès le 2 janvier 2020 à la boutique "Le Carré d'Encre", par correspondance à Phil@poste Service Clients Z.I Avenue Benoît Frachon, BP 10106 Boulazac, 24051 PÉRIGUEUX CEDEX 09, par téléphone au 05 53 03 17 44 et sur boutique.elysee.fr

© 2019 ÉLYSÉE - PRÉSIDENTIE DE LA RÉPUBLIQUE

ÉLYSÉE

UN PATRIMOINE NATIONAL À PROTÉGER

À l'aube de ses 300 ans, l'Élysée fait peau neuve : ces 4 timbres collector vous invitent à découvrir les coulisses de ces rénovations exceptionnelles de notre patrimoine.

Chargé d'histoire, cet hôtel particulier fut offert par Louis XV à sa favorite la Marquise de Pompadour et abrita même un café-concert ! Difficile d'imaginer que ce même lieu fut celui qui vit l'abdication de Napoléon Ier et les inoubliables allocutions du Général de Gaulle.

Devenu palais présidentiel, chacun le reconnaît aujourd'hui à son perron et sa cour d'honneur ornée de graviers, ou encore au magnifique jardin dont l'impeccable pelouse accueille des événements grand public. Ce haut lieu de notre patrimoine, mémoire et vitrine de l'excellence à la française, mérite toute notre attention. Une mission pilotée par le Mobilier National et l'OPPIC mobilise 150 artisans d'art et leur savoir-faire exceptionnels pour redonner jeunesse à plusieurs de ses salons.

Avec ce collector de timbres, vous soutenez cette initiative et contribuez à faire rayonner le Palais de l'Élysée.

boutique.elysee.fr

2119949

LA POSTE

Collector de 4 timbres-poste autocollants à validité permanente à destination de la France

3 561920 872537



PORT ENVALIRA

PORT D'ENVALIRA



Conception graphique TAD :
Joan Xandri



Réf : 14 20 100

*Ce timbre inaugure la nouvelle série " Paysages et cols de montagne " -
Paisatge i ports de muntanya - qui remplace la série Légende - Llegendà.*

Le Port d'Envalira (du catalan port = col) est le plus haut col routier des Pyrénées, il se dresse à 2 409 mètres d'altitude, quelques kilomètres après la frontière franco-andorrane, entre Soldeu (Canillo) et le Pas de la Case (Encamp).

Le col était fréquenté à pied ou à dos de mulet, été comme hiver.

La route du col d'Envalira a été inaugurée par l'administration des Ponts et Chaussées des Pyrénées-Orientales le 19 octobre 1910. Elle a permis l'accès au premier véhicule à moteur mécanique d'Andorre, un Doriot, Flandin et Parant (DFP), conduit par le Dr. François Gomma, délégué du "Touring club de France" dans une expédition pionnière pour parcourir la plus haute route d'Europe du moment.

Ce n'est que dans les années 1940 qu'il a été possible de maintenir le col ouvert pratiquement toute l'année, sauf les jours de tempête de neige. Le Conseil était responsable de l'enlèvement de la neige, fait à la main jusqu'en 1942, puis grâce à deux motoneiges.

Dans les années 1950, la construction d'un tunnel a été étudiée pour permettre l'ouverture du col franco-andorran 365 jours par an, mais ce n'est qu'en 2000 qu'une subvention a été accordée à une entreprise privée pour le construire et l'exploiter commercialement pendant 50 ans. Ce tunnel d'une longueur de 2.879 mètres est considéré comme le plus haut d'Europe, situé entre 2.043 et 2.052 mètres d'altitude.

INFOS TECHNIQUES

Création : Montserrat Altimiras
Mise en page : Stéphanie Ghinéa.
Impression : offset
Format du timbre : 40 x 26 mm
Présentation : 50 timbres à la feuille
Valeur faciale : 4,30 € (Tarif lettre prioritaire 20 g + recommandé R1)
Tirage : 60 000 exemplaires

INFOS PRATIQUES

EN VENTE dès le 4 janvier 2020, dans certains bureaux de poste, au Carré d'Encre, par correspondance à Phil@poste, service clients et sur le site Internet www.laposte.fr/boutique.



France



Informations
Philatéliques



Andorre
Monaco



Collectivités
d'Outre-mer
(C.O.M.)



Oblitérations
Premier Jour



Bureaux
Temporaires



Retraits &
Réimpressions

06 JANV.
2020

CARNET ROUGE MONACO



Réf : 14 20 414

Carnet de 10 timbres à validité permanente pour les courriers de moins de 20 grammes à destination de Monaco et de la France métropolitaine.

Utilisable par multiple au delà des 20 grammes.

Tarif PRIORITAIRE

PRINCIPAUTE DE MONACO
Office des Emissions de Timbres-Poste



INFOS TECHNIQUES

Impression : héliogravure
Format du carnet : 143 x 72
Format du timbre : vertical 26 x 31 mm
Présentation : carnet de 10 timbres autocollants
Prix du timbre : Lettre prioritaire
Prix de vente : 11,60 €
Tirage : 200 000 exemplaires

S.A.S LE PRINCE ALBERT II



Réf : 14 20 404

INFOS TECHNIQUES

Création et gravure : Martin MÖRCK
Impression : taille-douce
Format du timbre : vertical 26 x 31,77 mm
Présentation : 10 timbres à la feuille avec enluminures
Valeur Faciale : 1,40 €
Tirage : 50 000 exemplaires



France



Informations Philatéliques



Andorre Monaco



Collectivités d'Outre-mer (C.O.M.)



Oblitérations Premier Jour



Bureaux Temporaires



Retraits & Réimpressions

20 JANV.
2020

LES CHANTEURS D'OPÉRA FIDÈS DEVRIÈS



Réf : 14 20 406

INFOS TECHNIQUES

Création et gravure : Elsa CATELIN

Impression : taille-douce

Format du timbre :

horizontal 50 x 40,85 mm

Présentation : 6 timbres à la feuille avec enluminures

Valeur Faciale: 2,32 €

Tirage : 36 000 exemplaires

LES CHANTEURS D'OPÉRA TITO SCHIPA



Réf : 14 20 407

INFOS TECHNIQUES

Création et gravure : Yves BEAUJARD

Impression : taille-douce

Format du timbre :

horizontal 50 x 40,85 mm

Présentation : 6 timbres à la feuille avec enluminures

Valeur Faciale: 3,80 €

Tirage : 36 000 exemplaires



France



Informations
Philatéliques



Andorre
Monaco



Collectivités
d'Outre-mer
(C.O.M.)



Oblitérations
Premier Jour



Bureaux
Temporaires



Retraits &
Réimpressions



44^E FESTIVAL INTERNATIONAL DU CIRQUE DE MONTE CARLO



Réf : 14 20 405

INFOS TECHNIQUES

Création et gravure : Alain ANDRÉ
Impression : mixte offset, sérigraphie et gaufrage
Format du timbre : vertical 30 x 40,85 mm
Présentation : 10 timbres à la feuille avec enluminures
Valeur Faciale: 1,40 €
Tirage : 40 000 exemplaires



France



Informations
Philatéliques



Andorre
Monaco



Collectivités
d'Outre-mer
(C.O.M.)



Oblitérations
Premier Jour



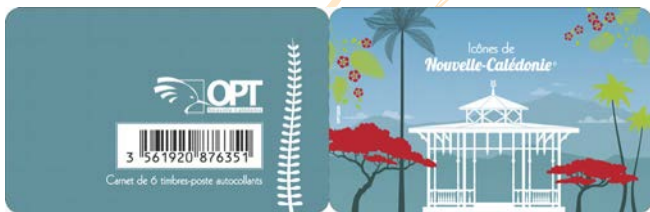
Bureaux
Temporaires



Retraits &
Réimpressions

13 JANV.
2020

ICÔNES DE NOUVELLE-CALÉDONIE



Réf : 13 20 060

INFOS TECHNIQUES

Création : Mathieu BASTIDE
Impression : offset
Format du carnet : 171 x 54 mm
Format du timbre : 38 x 24 mm
Présentation : 10 timbres par carnet
Prix de vente : 660 FCFP (5,53 €)
Tirage : 12 000 exemplaires

SAINT-PIERRE ET MIQUELON

20 JANV.
2020

LIMICOLE



Réf : 12 20 050

INFOS TECHNIQUES

Création : Jean-Guy ORSINI
Impression : offset
Format du timbre :
 vertical 31 x 52 mm
Présentation : 10 timbres par carnet
Prix de vente : 1,16 €
Tirage : 30 000 exemplaires



France



Informations
Philatéliques



Andorre
Monaco



Collectivités
d'Outre-mer
(C.O.M.)



Oblitérations
Premier Jour



Bureaux
Temporaires



Retraits &
Réimpressions

24 JANV.
2020

LE RAT DE METAL



Réf :13 20 200



INFOS TECHNIQUES

Création : C.SENGUES
Impression : mixte offset et sérigraphie
Format du timbre : 40 x 40 mm
Présentation : 10 timbres à la feuille
Prix de vente : 140 FCFP (1,17 €)
Tirage : 20 000 exemplaires

WALLIS ET FUTUNA

25 JANV.
2020

LE RAT



Réf :13 20 600



INFOS TECHNIQUES

Création : Jean-Jacques MAHUTEAU
Impression : mixte offset et sérigraphie
Format du timbre : vertical 40 x 52 mm
Présentation : 10 timbres à la feuille
Prix de vente : 55 FCFP (0,46 €)
Tirage : 25 000 exemplaires



France



Informations
Philatéliques



Andorre
Monaco



Collectivités
d'Outre-mer
(C.O.M.)



Oblitérations
Premier Jour



Bureaux
Temporaires



Retraits &
Réimpressions

02 JANV.
2020

CABANES D'ENTRECASTEAUX - AMSTERDAM



Réf : 13 20 405

Site emblématique d'Amsterdam, la Pointe d'Entrecasteaux est éloignée de la base de 15 kilomètres, située au sud-ouest, la Pointe d'Entrecasteaux est le seul point saillant de l'île.

INFOS TECHNIQUES

Création : Claude PERCHAT
Impression : offset
Format du timbre :
 horizontal 52 x 40 mm
Présentation : 10 timbres à la feuille
Valeur faciale : 1,05 €
Tirage : 35 000 exemplaires

DOIGT DE SAINT-ANNE KERGUELEN BAIE LAROSE



Réf : 13 20 408

Le Doigt de Sainte-Anne est un piton volcanique, situé sur le littoral oriental de la péninsule. Il surplombe la baie Larose de ses 154 mètres d'altitude et fait partie des structures naturelles parmi les plus connues de Kerguelen.

INFOS TECHNIQUES

Création : Noëlle Le GUILLOUZIC
Impression : offset
Format du timbre : horizontal 52 x 31 mm
Présentation : 12 timbres à la feuille
Valeur faciale : 1,45 €
Tirage : 30 000 exemplaires



France



Informations
Philatéliques



Andorre
Monaco



Collectivités
d'Outre-mer
(C.O.M.)



Oblitérations
Premier Jour



Bureaux
Temporaires



Retraits &
Réimpressions

GRANDE GUEULE A VOILE (Channichtys velifer) KERGUELEN



Réf : 13 20 400

INFOS TECHNIQUES

Création et gravure : Claude JUMELET

Impression : taille-douce

Format du timbre :

horizontal 80 x 31,77 mm

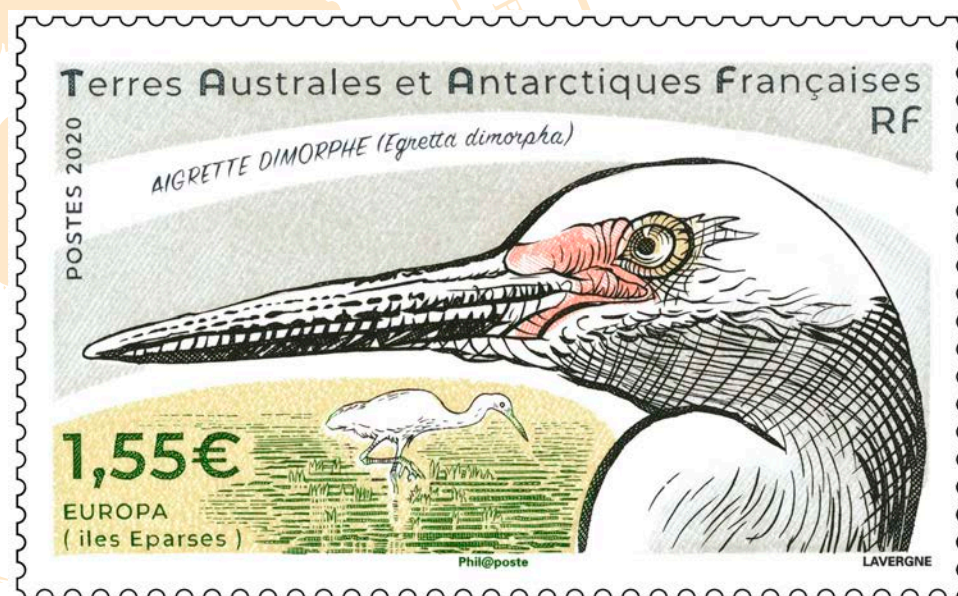
Présentation : 10 timbres à la feuille

Valeur faciale : 1,05 €

Tirage : 35 000 exemplaires

La Grande Gueule à Voile (channichthys velifer) est une espèce de poisson endémique des îles subantarctiques. En arrière-plan la carte de Kerguelen.

AIGRETTE DIMORPHE (Egretta dimorpha)



Réf : 13 20 401

L'Aigrette dimorphe, (Egretta dimorpha) est une espèce d'oiseau qui peut être, blanche ou noire d'où son nom d'aigrette dimorphe. On ne la trouve que sur l'île d'Europa (Iles Eparses).

INFOS TECHNIQUES

Création et gravure : André LAVERGNE

Impression : taille-douce

Format du timbre : horizontal 52 x 31 mm

Présentation : 25 timbres à la feuille

Valeur faciale : 1,55 €

Tirage : 30 000 exemplaires



France



Informations
Philatéliques



Andorre
Monaco



Collectivités
d'Outre-mer
(C.O.M.)



Oblitérations
Premier Jour

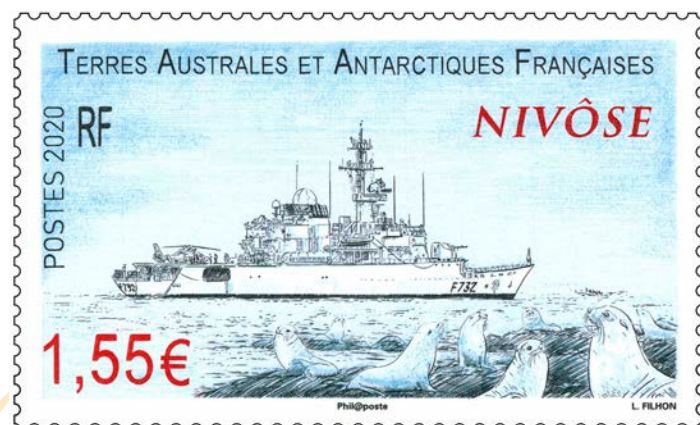


Bureaux
Temporaires



Retraits &
Réimpressions

NIVÔSE



Réf : 13 20 407

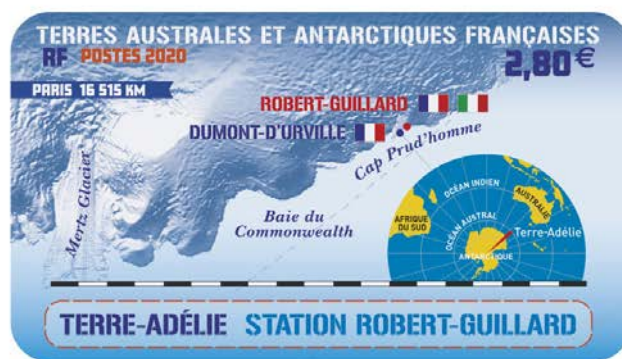
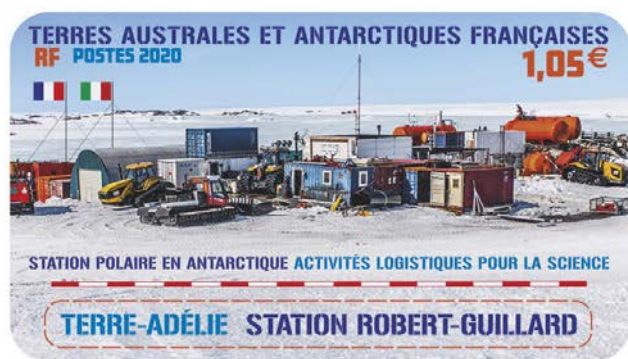
La frégate de surveillance Nivose au mouillage lors de son arrivée, avec en avant plan les otaries d'Amsterdam.

INFOS TECHNIQUES

Création et gravure : Line FILHON
Impression : taille-douce
Format des timbres : horizontal 52 x 31,77 mm
Présentation : 25 timbres à la feuille
Valeur faciale : 1,55 €
Tirage : 35 000 exemplaires

STATION ROBERT-GUILLARD

STATION ROBERT-GUILLARD STATION ROBERT-GUILLARD STATION ROBERT-GUILLARD STATION ROBERT-GUILLARD



A. BARAS Phil@poste A. BARAS Phil@poste



Diptyque de la station scientifique Robert Guillard sur le site Cap Prudhomme, situé sur le continent antarctique, à 5km de DDU, direction Ouest/Sud-Ouest.

INFOS TECHNIQUES

Création : Aurélie BARAS
Impression : offset
Format des timbres : horizontal 52 x 31 mm
Présentation : 10 diptyques à la feuille (indivisible)
Valeur faciale :
 1 TP à 1,05 € et 1 TP à 2,80 €
Prix de vente : 3,85 €
Tirage : 30 000 exemplaires



France



Informations Philatéliques



Andorre Monaco



Collectivités d'Outre-mer (C.O.M.)



Oblitérations Premier Jour



Bureaux Temporaires



Retraits & Réimpressions

AMÉTHYSTE



Réf : 13 20 403

L'améthyste est une variété de quartz violet utilisée en joaillerie. Le nom améthyste trouve son origine dans le mot grec "améthustos" constitué de methuô qui signifie "être ivre" et du préfixe privatif "à". L'améthyste est donc sensée protéger de l'ivresse. Un vernis sélectif 3D recouvre les deux timbres.

INFOS TECHNIQUES

Création : Claude PERCHAT
 Impression : mixte offset et sérigraphie
 Format des timbres : vertical 30 x 40 mm
 Présentation : diptyque
 Valeur faciale de chaque timbre : 0,50 €
 Prix de vente : 1,00 €
 Tirage : 35 000 exemplaires

BERNARD MORLET GÉOPHYSICIEN 1932-2010



Bernard Morlet : Chef de la Mission de Recherche des TAAF en 1980.

INFOS TECHNIQUES

Création et gravure : Yves Beaujard
 Impression : taille-douce
 Format du timbre : vertical 31,77 x 52 mm
 Présentation : 25 timbres à la feuille
 Valeur faciale : 1,05 €
 Tirage : 25 000 exemplaires

Réf : 13 20 406



France



Informations Philatéliques



Andorre Monaco



Collectivités d'Outre-mer (C.O.M.)



Oblitérations Premier Jour



Bureaux Temporaires



Retraits & Réimpressions

ROCHER PERCÉ CROZET



Crozet : côte nord-ouest de l'île de la Possession
Long. 51° 32' 05"
Lat. 46° 22' 20"

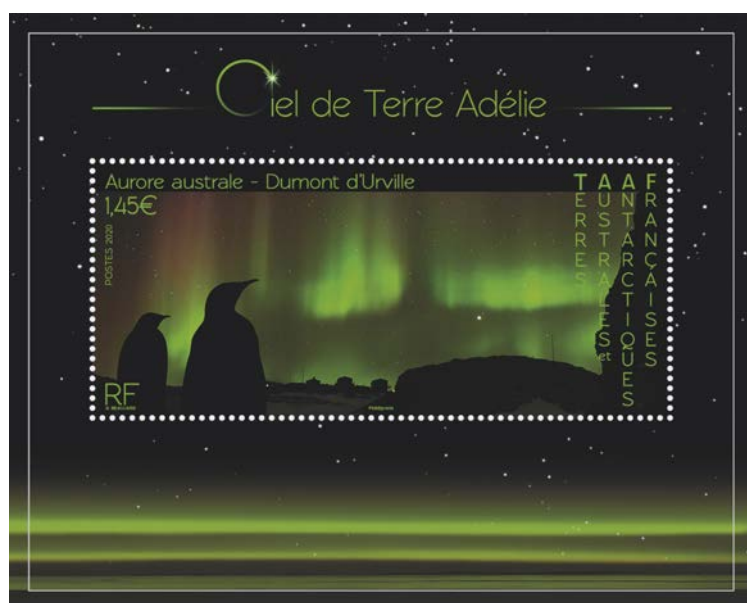
Réf : 13 20 454

Ce rocher remarquable de 100 m de haut est en forme d'arc de triomphe sous lequel on prétend même qu'un bateau peut passer. Il se situe en face de la côte Nord/Ouest de l'île de la Possession.

INFOS TECHNIQUES

Création : Raphaëlle GOINEAU
Impression : offset
Format du bloc : horizontal 115 x 92 mm
Format du timbre : horizontal 40 x 30 mm
Présentation : bloc de 1 timbre
Valeur faciale : 2,80 €
Tirage : 40 000 exemplaires

CIEL DE TERRE ADÉLIE



Réf : 13 20 450

L'aurore australe est un phénomène qui se produit dans la haute atmosphère et qui se manifeste par l'apparition dans le ciel de lueurs intenses vertes et jaunes. Sur ce bloc le rendu lumineux est produit par un vernis sélectif transparent.

INFOS TECHNIQUES

Création : Sophie BEAUJARD
Impression : mixte offset et sérigraphie
Format du bloc : 110 x 87 mm
Format du timbre : 90 x 40 mm
Présentation : bloc de timbre
Valeur faciale : 1,45 €
Tirage : 30 000 exemplaires



France



Informations
Philatéliques



Andorre
Monaco



Collectivités
d'Outre-mer
(C.O.M.)



Oblitérations
Premier Jour

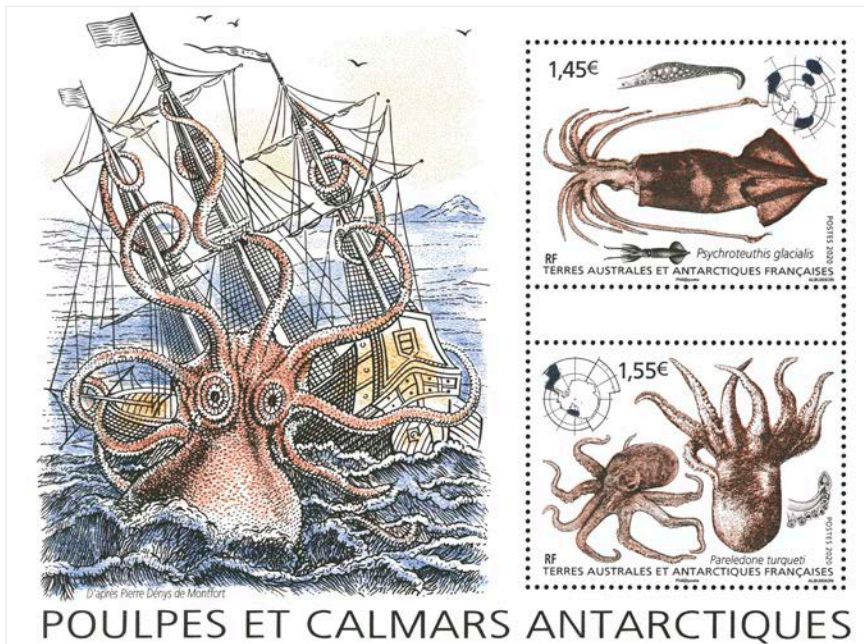


Bureaux
Temporaires



Retraits &
Réimpressions

POULPES ET CALMARS ANTARCTIQUES



Réf : 13 20 451

INFOS TECHNIQUES

Création et gravure : Pierre ALBUISON
Impression : taille-douce
Format du bloc : 143 x 105 mm
Format des timbres : 40 x 52 mm
Présentation : bloc de 2 timbres
Valeur faciale : 1 TP à 1,45 € et 1 TP à 1,55 €
Prix de vente : 3,00 €
Tirage : 30 000 exemplaires

LE GRAND ALBATROS D'AMSTERDAM



Réf : 13 20 452

La population du Grands Albatros des Iles Kerguelen est estimée à 800 / 900 couples reproducteurs sur une population mondiale de 30 000 couples. Le cycle de reproduction est particulièrement long : l'unique œuf est incubé pendant 80 jours environ.

INFOS TECHNIQUES

Création : Nadia CHARLES
Impression : offset
Format du bloc : 110 x 87 mm
Format du timbre : 40 x 40 mm
Présentation : bloc de 1 timbre
Valeur faciale : 1,00 €
Tirage : 33 000 exemplaires



France



Informations Philatéliques



Andorre Monaco



Collectivités d'Outre-mer (C.O.M.)



Oblitérations Premier Jour



Bureaux Temporaires



Retraits & Réimpressions

COMMERSON À KERGUÉLEN



Réf : 13 20 455

Le dauphin de Commerson (Cephalorhynchus commersonii), baptisé du nom du naturaliste explorateur français du XVIII^e siècle, Philibert Commerson (1727-1773), est un petit cétacé noir et blanc qui fréquente les eaux froides subantarctiques et principalement aux Îles Kerguelen. Les scientifiques de la base, lui fond un clin d'œil en baptisant leur zodiac : Le Commerson.



France



Informations Philatéliques



Andorre Monaco



Collectivités d'Outre-mer (C.O.M.)



Oblitérations Premier Jour



Bureaux Temporaires



Retraits & Réimpressions

INFOS TECHNIQUES

Création : Patte & Besset
Impression : offset
Format du bloc : 110 x 87 mm
Format des timbres : 1 TP 40 x 40 mm et 1 TP 40 x 30 mm
Présentation : bloc de 2 timbres
Valeur faciale : 1 TP à 1,05 € et 1 TP à 1,35 €
Prix de vente : 2,40 €
Tirage : 30 000 exemplaires

CONCORDIA OPÉRATIONS LOGISTIQUES DHC-6 TWIN OTTER



Réf : 13 20 453

Le bloc est illustré par la base antarctique Concordia et l'arrivée d'un avion Twin Otter pour le ravitaillement en vivres et en matériel.

INFOS TECHNIQUES

Création : Pierre-André COUSIN
Impression : offset
Format du bloc : 87 x 112 mm
Format des timbres : 1 TP 31 x 52 mm et 1 TP 24 x 30 mm
Présentation : bloc de 2 timbres
Valeur faciale de chaque timbre : 1,05 €
Prix de vente : 2,10 €
Tirage : 30 000 exemplaires

LANGOUSTE À SAINT-PAUL & AMSTERDAM LE MARQUAGE



Réf : 13 20 456

Le programme de marquage des langoustes a pour but de mieux connaître et de réapprovisionner le stock présent sur les côtes des îles St Paul et Amsterdam. Un vernis brillant sélectif neutre a été apposé sur le timbre visualisant la langouste.

INFOS TECHNIQUES

Création : Marie DETREE HOURRIERE
Impression : mixte offset et sérigraphie
Format du bloc : 110 x 87 mm
Format des timbres : 30 x 40 mm
Présentation : bloc de 2 timbres
Valeur faciale : 1 TP à 1,05 € et 1 TP à 1,95 €
Prix de vente : 3,00 €
Tirage : 25 000 exemplaires



Dédicaces

Auréli Baras, Sophie Beaujard, Claude Perchat, Yves Beaujard (sous réserve) et André Lavergne animeront des séances de dédicaces le vendredi 3 janvier 10h à 12h et de 14h à 16h au Carré d'Encre.



France



Informations
Philatéliques



Andorre
Monaco



Collectivités
d'Outre-mer
(C.O.M.)



Oblitérations
Premier Jour



Bureaux
Temporaires



Retraits &
Réimpressions

TAD FRANCE



TAD ANDORRE



DATE	THÈME	ADRESSE - LIEU	TAD
02/12/2019	Noël à Saint-Louis	68300 Saint-Louis	
07/12/2019	Marché de Noël	26000 Valence	
07 et 08/12/2019	Fête de la BD du pays de Montbéliard	25400 Audincourt	
08/12/2019	100 ans du club philatélique vosgien	88000 Epinal	
21/12/2019	Marché de Noël	26000 Valence	
01/01/2020	Meilleurs Vœux pour 2020	75007 Paris Adresse La Poste Paris Palais Bourbon, 126 rue de l'Université, 75007 Paris	
11/01/2020	120 ans de la société philatélique de Besançon	25000 Besançon	
25/01/2020	Saint-Vincent Tournante	21220 Gevrey-Chambertin	

RÉIMPRESSIONS DU MOIS DE NOVEMBRE 2019

LIBELLÉ DU PRODUIT	ROTATIVE	VIROLE	DATE D'IMPRESSION	QUANTITÉ IMPRIMÉE
Marianne l'Engagée - Carnet 12TP Lettre Prioritaire "Un album de timbres TD" adhésif	210 000	GR4	04/11/2019	10000
Marianne l'Engagée - Carnet 10TP Lettre Verte adhésif	207 000	723	du 05/11 au 15/11	176480
Marianne l'Engagée - Roulette Lettre Verte adhésive	207 000	706	18/11 et 19/11	40440
Marianne l'Engagée - Roulette Lettre Prioritaire gommée	207 000	748	du 20/11 au 22/11	86000
Marianne l'Engagée - Lettre Prioritaire gommée	207 000	769	du 25/11 au 27/11	50100
Marianne l'Engagée - Internationale adhésive	207 000	613	27/11 et 28/11	17700
Marianne l'Engagée - Carnet 12TP Lettre Verte "abonnements" adhésif	207 000	666	29/11/2019	13000

RETRAITS

31 décembre 2019

France

ASPTT 1898-2018

Document philatélique ASPTT 1898-2018

Métiers d'Art Cristallerie

Document philatélique Métiers d'Art Cristallerie

Salon Philatélique de Printemps Paris

Document philatélique Salon Philatélique de Printemps Paris

Fête du Timbre : Voiture de Style

Document philatélique Fête du Timbre : Voiture de Style

Fête du Timbre : Citroën Type A10HP

Document philatélique Fête du Timbre : Citroën Type A10HP

Capitales Européennes Helsinki

Document philatélique Capitales Européennes Helsinki

Collectors Paris'Ecrit Lettre Verte et Internationale

Collector livret Guerre 14-18

Collector livret Guerre 39-45

Collector Mont Saint-Michel

Collector La Réunion

Collector Chats d'Amérique

Collector Chats d'Orient

FUTURES EMISSIONS

10 février 2020

Jacqueline de Romilly 1913 - 2010

Carnet Animaux du Monde - Reflets

Marie-Guillemine Benoist, 1768 - 1826 Portrait présumé de Madeleine

17 février 2020

René Guy Cadou 1920 - 1951

24 février 2020

Métiers d'Art - Facteur d'Orgues

Retrouver Philinfo sur

<https://www.lecarrédencre.fr/>

Retrouvez également l'actualité de Phil@poste en nous suivant sur Internet :

<https://www.laposte.fr/toutsurletimbre>

<http://www.lecarrédencre.fr/>

<https://www.laposte.fr/pdf-interactifs/philinfo/>

Toutsurletimbre



Le Carré d'Encre



LE LIVRE DES TIMBRES 2019

Replongez dans une année complète de timbres d'exception



VOTRE CADEAU

Une carte format gravure en velin d'Arches reprenant un dessin de Léonard de Vinci illustrant la "Tête de la Vierge de trois-quart à droite"

offerte quelle que soit la version choisie

LE LIVRE | FRANCE | 2019
DES TIMBRES

101,00 €

Le Livre des timbres 2019 avec 94,91 € de timbres-poste inclus
Réf. 21 19 699

1 livre de 143 pages avec l'ensemble des timbres et blocs de l'année*

1 étui cartonné de protection

1 ensemble de pochettes transparentes pour positionner et mettre en valeur les timbres

1 cadeau! Votre carte imprimée sur papier vélin reproduisant un dessin au crayon de la tête de la Vierge de Léonard de Vinci.

EN VENTE À PARTIR DU 25 NOVEMBRE

Également disponible en anglais et en version sans timbres



25,00 €

Le Livre des timbres 2019 sans timbres-poste inclus
Réf. 21 19 697

101,00 €

Le Livre des timbres 2019 version anglaise
Réf. 21 19 698

* Ensemble des timbres gommés du programme philatélique de l'année + deux sujets 2018 émis tardivement, France-Roumanie et Déclaration Universelle des Droits de l'Homme



LA POSTE

Rendez-vous à

PARIS-PHILEX 2020

TIMBRES & COLLECTIONS

11 au 14
juin 2020



Hall 5.1
Paris expo
Porte de
Versailles
Paris 15^e

entrée
gratuite
10h-18h
(sauf le 14
jusqu'à 16h)

50 stands de négociants français et étrangers et Postes étrangères

La Poste - Phil@poste Timbres, créations spéciales et vignettes LISA

Blocs spéciaux CNEP et FFAP

Championnat de France de Philatélie (Pays invités d'honneur Allemagne - Suisse - Brésil)

Art du Timbre Gravé - Dédicaces d'artistes - Ateliers autour du timbre

Imprimerie du Groupe La Poste - Vente aux enchères de timbres

Des animations tous les jours sur le podium central

Exposition organisée par la CNEP, la FFAP, LA POSTE et l'Adphile
www.cnep.fr - www.ffap.net - www.laposte.fr/toutsurletimbre

LE PLUS BEAU TIMBRE DE L'ANNEE

2019

PHILAPOSTE

100 LOTS À GAGNER



VOTEZ POUR VOTRE TIMBRE PRÉFÉRÉ

du 06 janvier au 06 avril 2020

www.election-du-timbre.fr



LA POSTE