

# PHIL INFO

FÉVRIER 2021

TOUTE L'ACTUALITÉ  
DU TIMBRE-POSTE

Φ JEAN-MICHEL BASQUIAT 1960 - 1988



FRANCE

2,56 €

Philaposte



LA POSTE

# ÉDITO

*La 30<sup>e</sup> Élection du Timbre est lancée !  
7 catégories proposées : timbres, blocs-  
feuilles, carnets de correspondance,  
collectors, oblitérations, vignettes LISA, et  
timbres des postes partenaires.*

*A vous de voter*

*<https://www.election-du-timbre.fr>*



Vous êtes du signe astrologique du Buffle ? Alors les deux blocs de 5 timbres **Nouvel An Chinois** de l'artiste Chen Jiang Hong vous accompagneront du 12 février 2021 au 31 janvier 2022 avec toujours autant de douceur et de poésie.

Premier de la série artistique 2021, le timbre **Jean-Michel Basquiat** nous entraîne dans l'univers de l'artiste pionnier de la mouvance underground.

La série **Métiers d'art** initiée en 2016 met à l'honneur cette année le **Vitrailiste**, ou maître verrier, dont le savoir-faire remonte au Moyen-Âge avec les constructions d'églises, particulièrement en France, pays de cathédrales.

Février se termine avec le timbre célébrant le bicentenaire de **l'École nationale des chartes** ; 200 ans au service de la conservation du patrimoine, entre tradition et innovation.

Le carnet du mois **Empreintes d'animaux** est dédié à la biodiversité. A travers des empreintes laissées dans des sols humides ou secs, dans la neige, ou sur le sable, nous découvrons ces animaux à protéger sous une forme concrète et mystérieuse à la fois.

Retrouvez toute l'actualité des émissions philatéliques dans le site internet [www.lecarredence.fr](http://www.lecarredence.fr), le site de référence de Philaposte !

Philinfo est la propriété de Philaposte/La Poste. Il ne peut être distribué que par le site [www.carredence.fr](http://www.carredence.fr) sous peine de poursuites.

**Directeur de la publication :** Gilles Livchitz (Directeur de Philaposte) - **Directrice de la communication :** Ségolène Godeluck

**a réalisé ce numéro :** Maryline Guilet - **Maquette, graphisme et mise en page :** La Pupille - [www.lapupille.fr](http://www.lapupille.fr) - **Email :** [philinfoweb.philaposte@laposte.fr](mailto:philinfoweb.philaposte@laposte.fr)

La Poste - Société Anonyme au capital de 5 364 851 364 euros - 356 000 000 RCS Paris

24051 PERIGUEUX CEDEX 09, Tél : 05 53 03 19 26, [sav-philaposte@laposte.fr](mailto:sav-philaposte@laposte.fr) / photos et couleurs des visuels non contractuelles

# SOMMAIRE

**04.**  **France**

---

**11.**  **Informations philatéliques**

---

**12.**  **Monaco**

---

**14.**  **Collectivités d'Outre-mer (C.O.M)**

---

**16.**  **Oblitérations Premier Jour**

---

**17.**  **Retraits et Réimpressions**

## PHIL INFO EN LIGNE :



Janvier  
2021



Nov. - Déc.  
2020



Octobre  
2020

## POUR NOUS ÉCRIRE :

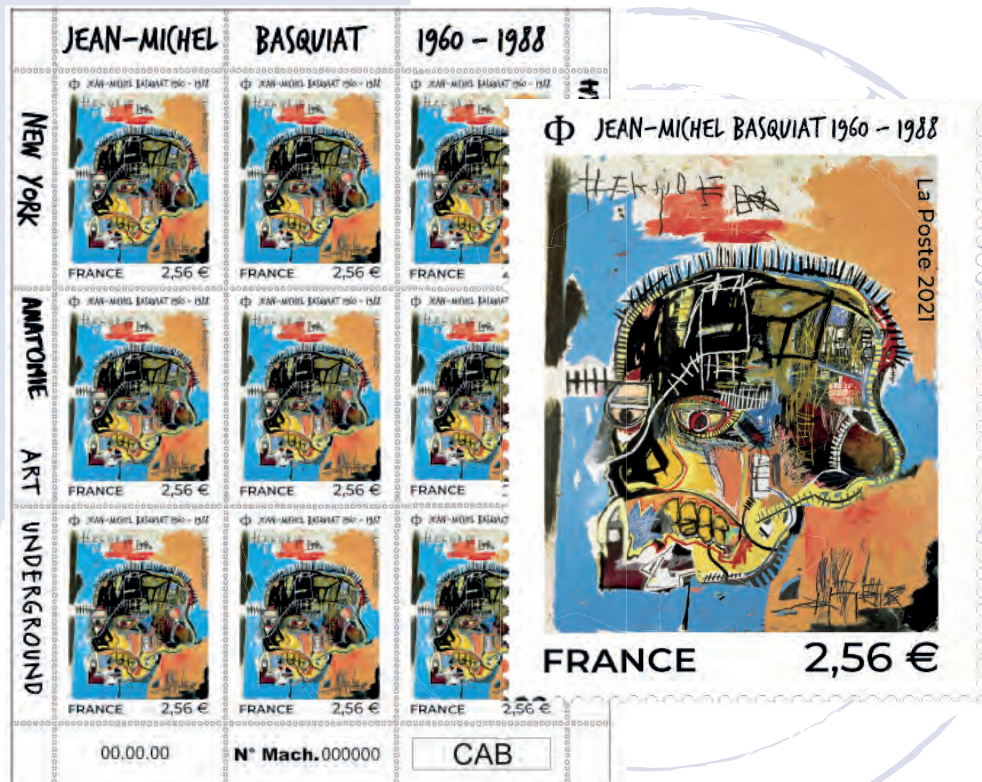
[CLIQUEZ ICI](#)



France

Informations  
PhilatéliquesAndorre  
MonacoCollectivités  
d'Outre-mer (C.O.M.)Oblitérations  
Premier JourBureaux  
TemporairesRetraits &  
Réimpressions08 FÉV.  
2021

## JEAN-MICHEL BASQUIAT 1960 - 1988

Conception graphique TAD :  
Mathilde LAURENT

Réf : 1121051

## INFOS TECHNIQUES

**Mise en page :** Mathilde LAURENT d'après  
photo © The estate of Jean-Michel BASQUIAT / Adagp, Paris [2021].  
Bords de feuille : création Mathilde Laurent.**Impression :** héliogravure**Format du timbre :** 40,85 x 52 mm**Présentation :** 9 timbres à la feuille**Tirage :** 702 000 exemplaires**Valeur faciale :** 2,56 € Lettre Prioritaire  
100g

## INFOS PRATIQUES

**PREMIER JOUR à PARIS, les vendredi 5  
et samedi 6 février**- de 10H à 17H au Carré d'Encre, 13bis rue  
des Mathurins, 75009 PARIS.**EN VENTE dès le 8 février 2021,** à la  
boutique « Le Carré d'Encre », par  
abonnement ou par correspondance  
à Philaposte Service Clients Z.I Avenue  
Benoît Frachon, BP 10106 Boulazac,  
24051 PÉRIGUEUX CEDEX 09, par  
téléphone au 05 53 03 19 26 et par mail  
sav-phila.philaposte@laposte.fr sur  
réservation auprès de votre buraliste  
et sur le site Internet [www.laposte.fr/boutique](http://www.laposte.fr/boutique)

*Sa brève carrière, dix ans à peine, est une  
comète qui déchire le ciel de l'art contemporain.*

Né à Brooklyn d'un père haïtien et d'une mère portoricaine, Jean-Michel Basquiat (1960-1988) découvre enfant l'art des grands musées de New York. Encouragé par sa mère, il dessine, s'inspire des bandes dessinées, des magazines, des films d'Hitchcock. Avec le graffeur Al Diaz, qu'il rencontre à 17 ans, il trace sur les murs des sentences pleines de rage et de poésie. Elles sont signées SAMO©, pour « *Same Old Shit* », « toujours la même merde », allusion aux discriminations raciales. La rue devient son atelier, la drogue et l'alcool, ses poisons nécessaires. Musicien, fasciné par Charlie Parker et John Coltrane, il se produit dans le bouillonnant underground new-yorkais. En 1979, l'urgence de peindre le saisit. Il fréquente des artistes comme Keith Haring, Julian Schnabel. Métisse, homosexuel, marginal, Basquiat canalise sa révolte dans une peinture frénétique, chargée de signes et de mots. Il superpose styles et techniques, acrylique et collage de photocopies. Il transcende les références, la Bible, le vaudou, l'imagerie populaire, Picasso, Matisse, les masques africains, les planches de dissection. Avec Andy Warhol, pape de la pop culture, il crée une série d'œuvres. Sa modernité brûle comme un tison. Révélé par plusieurs expositions au début des années 1980, Basquiat connaît une éclatante reconnaissance internationale.

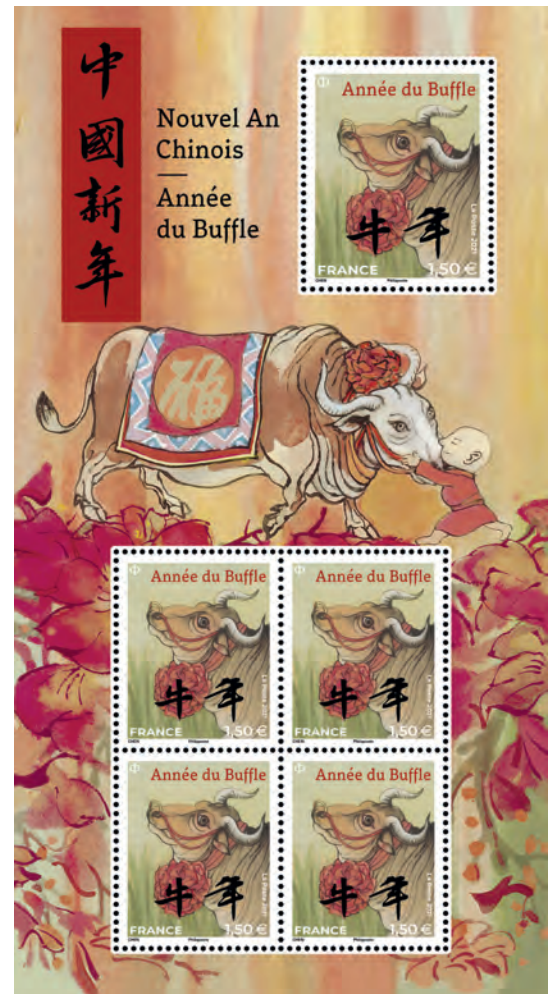
Peint en 1981, « Sans titre » (*Skull*) est l'une des œuvres les plus abouties d'une longue série de têtes. Contrairement aux « vanités » de la peinture classique, elle montre un crâne couturé mais vivant. Profondément marqué dans son enfance par le célèbre manuel d'anatomie de Gray, Basquiat, l'enfant révolté, danse avec la mort. Elle le rattrape en 1988. Il a 27 ans.

08 FÉV.  
2021Conception graphique TAD :  
Chen Jiang Hong

# NOUVEL AN CHINOIS ANNÉE DU BUFFLE



Réf : 11 21 091



Réf : 11 21 092

## INFOS TECHNIQUES

Création : Chen Jiang Hong

Mise en page : Bruno Ghiringhelli

Impression : héliogravure

Format des blocs : 94 x 175 mm

Format des timbres :

1 TP 33 x 40 mm et 4 TP 29 x 35 mm

Présentation : 5 timbres par bloc

Bloc Nouvel An Chinois Lettre Verte

Tirage : 375 000 exemplaires

Prix de vente : 5,40 € (5 timbres au tarif de la  
Lettre verte 1,08 €)

Bloc Nouvel An Chinois Lettre Internationale

Tirage : 320 000 exemplaires

Prix de vente : 7,50 € (5 timbres au tarif de la  
Lettre internationale 1,50 €)

*La Poste fête le Nouvel An Chinois avec deux blocs de timbres consacrés à « l'Année du Buffle ». Vous êtes du signe astrologique du Buffle ? Alors c'est votre année du 12 février 2021 au 31 janvier 2022.*

Selon la légende, l'empereur de Jade voulait sélectionner douze animaux pour composer le zodiaque. Ceux-ci devaient participer à une course pour déterminer leur rang. Le rat comme le buffle se mirent en route très tôt ; le premier fut stoppé par une rivière qu'il ne pouvait franchir. Avisant le buffle prêt à traverser, il grimpa sur son dos, ce que l'autre accepta placidement. Mais au moment où le bovin allait franchir la porte céleste, ligne d'arrivée de la course, le rat sauta et arriva premier. Ainsi, le buffle obtint la deuxième place dans le zodiaque.



Les natifs du Buffle sont des personnes fiables. Déterminées, elles sont prêtes à tout mettre en oeuvre lorsqu'elles ont décidé de réussir quelque chose, faisant preuve de patience et de persévérance. Elles n'agissent jamais sur un coup de tête.

Calme et réservé, le Buffle prend le temps de la réflexion, il observe, il analyse. Il n'est pas un as de la communication et peut sembler parfois abrupt. Il peut même être têtu !

Placide en toute circonstance, il est rare que le Buffle se mette en colère, mais s'il perd patience, gare à ceux qui ont provoqué son courroux.

Le Buffle est celui qui rassure et protège, qui aime la stabilité et les traditions. Il a donc des valeurs familiales très fortes et appréciera de fonder une famille et de se créer un agréable cocon. Abhorrant l'agitation, le bruit et l'imprévu, il apprécie la force de l'habitude.

Enfin, il est le signe des amitiés profondes et durables.

Cette nouvelle année ouvre la voie au Buffle de métal qui a la particularité d'être un vrai challenger. Obstiné et têtu, il n'accepte aucune contradiction une fois ses décisions prises. Il veut se surpasser et surpasser les autres en toute circonstance. Cette attitude peut confiner à l'arrogance voire à la tyrannie. Il est cependant admiré pour sa force de volonté et sa réussite.

© La Poste - Elise Herbeaux - Tous droits réservés

## INFOS PRATIQUES

**PREMIER JOUR à PARIS, les vendredi 5 et samedi 6 février 2021**

- de 10h à 17h au Carré d'Encre, 13bis rue des Mathurins, 75009 PARIS.

**EN VENTE dès le 8 février 2021**, à la boutique « Le Carré d'Encre », par abonnement ou par correspondance à Philaposte Service Clients Z.I Avenue Benoît Frachon, BP 10106 Boulazac, 24051 PÉRIGUEUX CEDEX 09, par téléphone au 05 53 03 19 26 et par mail [sav-phila.philaposte@laposte.fr](mailto:sav-phila.philaposte@laposte.fr) sur réservation auprès de votre buraliste et sur le site Internet [www.laposte.fr/boutique](http://www.laposte.fr/boutique)



### Dédicaces

**Chen Jiang Hong** animera une séance de dédicaces le samedi 6 février de 10H30 à 13H et de 14H à 15H30 (*sous réserve de l'évolution sanitaire*).

15 FÉV.  
2021Conception graphique TAD :  
Sandrine CHIMBAUD

# MÉTIER D'ART - VITRAILLISTE



Réf : 11 21 005

## INFOS TECHNIQUES

**Conception :** Sandrine CHIMBAUD**Gravure :** Pierre ALBUISSON**Impression :** taille-douce et dorure  
galbée sur le vitrail.**Format du timbre :** 40,85 x 40,85 mm**Présentation :** 12 timbres à la feuille**Valeur faciale :** 1,50 € International**Tirage :** 700 800 exemplaires

## INFOS PRATIQUES

**PREMIER JOUR à PARIS, les vendredi 12  
et le samedi 13 février 2021**- de 10H à 17H au Carré d'Encre, 13bis rue  
des Mathurins, 75009 PARIS.**PREMIER JOUR à CHARTRES, le  
vendredi 12 février de 8h15 à 17h30 et le  
samedi 13 février de 08h15 à 12h :**- Plateforme de distribution du courrier,  
14 rue Chauveau Lagarde, 28000  
CHARTRES..**EN VENTE dès le 15 février 2021, à**  
la boutique « Le Carré d'Encre », par  
abonnement ou par correspondance  
à Philaposte Service Clients Z.I Avenue  
Benoît Frachon, BP 10106 Boulazac,  
24051 PÉRIGUEUX CEDEX 09, par  
téléphone au 05 53 03 19 26 et par mail  
sav-phila.philaposte@laposte.fr sur  
réservation auprès de votre buraliste  
(hors souvenir) et sur le site Internet  
www.laposte.fr/boutique

*La Poste émet un nouveau timbre dans  
la série Métiers d'Art initiée en 2016.  
Après le sculpteur sur pierre, le joaillier,  
le ferronnier, l'ébéniste, le maroquinier,  
le tailleur de cristal, le relieur, le facteur  
d'orgues et le graveur sur métal c'est  
le savoir-faire du vitrailliste qui est à  
l'honneur.*

**Le vitrailliste, ou maître verrier, crée des vitraux pour  
décorer les fenêtres d'un édifice, sacré ou profane,  
avec des images peintes sur les verres et des couleurs  
lumineuses projetées à l'intérieur du bâtiment. Ce  
métier d'art est né au Moyen Âge avec les constructions  
d'églises, particulièrement en France, pays de  
cathédrales, où près de cent mille mètres carrés de  
vitraux anciens sont encore conservés aujourd'hui dans  
ces monuments historiques. Les textes anciens parlent  
des vitraux, faits de verres colorés, dans les premiers  
édifices chrétiens. On a pu retrouver des morceaux de  
vitraux sertis au plomb et peints à la grisaille, datant de  
l'époque mérovingienne.**

Le vitrailliste peut créer des vitraux en se servant de  
la technique très ancienne d'assemblage, à l'aide de  
baguettes de plomb, de morceaux de verres plats,  
soufflés à la bouche, colorés ou non, ou en utilisant de  
nouvelles techniques contemporaines.

Le vitrail se présente comme une mosaïque de verres  
de couleur et comme une véritable composition  
artistique sur verre, grâce à l'utilisation de techniques



### Dédicaces

**Sandrine CHIMBAUD** animera une séance de  
dédicaces de 10H30 à 12H30 le vendredi 12  
février (sous réserve de l'évolution sanitaire).



de peinture, dont la palette n'a cessé de s'enrichir au cours des siècles : peinture à la grisaille noire, sanguine, jaune d'argent, émaux, gravure des verres plaqués à l'acide ou mécanique.

L'exécution d'un vitrail passe par de nombreuses opérations, nécessitant des savoir-faire spécifiques : relevé de mesures des baies dans l'édifice, création et dessin de la maquette du vitrail, choix des colorations des verres, découpe des verres, cuisson des peintures, sertissage au plomb des verres, pose sur échafaudage dans les fenêtres des panneaux réalisés.

Aujourd'hui, le vitrailliste fait aussi appel à de nouveaux procédés, et réalise des vitraux en dalles de verre, liées par des joints en béton, ou en thermoformage de plaques de verre, qui permet d'associer différents verres de couleur par fusionnage au four sans utiliser de sertissage au plomb.

Le vitrailliste joue également un rôle considérable dans la restauration et la conservation de ce patrimoine exceptionnel des vitraux anciens, conservés en France dans les églises et les cathédrales, l'un des plus importants au monde.

© La Poste - Jean-François Lagier - Directeur du Centre international du Vitrail, Chartres - Tous droits réservés.

## MÉTIERS D'ART - VITRAILLISTE

### LE SOUVENIR



Conception graphique TAD :  
Sandrine CHIMBAUD



Réf : 21 21 402

#### INFOS TECHNIQUES

**Impression** : feuillet taille-douce  
Carte offset

**Tirage** : 30 000 exemplaires

**Prix de vente** : 4,50€





France

Informations  
PhilatéliquesAndorre  
MonacoCollectivités  
d'Outre-mer (C.O.M.)Oblitérations  
Premier JourBureaux  
TemporairesRetraits &  
Réimpressions

# EMPREINTES D'ANIMAUX...DEVINEZ !

Conception graphique TAD :  
Aurélié BARAS

Réf : 11 21 481



## INFOS TECHNIQUES

### Mise en page : Aurélié BARAS

© LA POSTE

Copyrights des photographies de la 1ère rangée de timbres, de gauche à droite : Empreintes de chameau ©John Warburton Lee / hemis.fr - Empreinte de lion d'Afrique © Roger de La Harpe / Biosphoto - Empreintes de babouin chacma © Martin Harvey / Biosphoto - Empreintes de canard colvert © Justus de Cuveland / imageBROKER / Biosphoto - Empreintes de jaguar © M.P.L. Fogden Photoshot/Biosphoto - Empreinte de grizzli © Alain Mafart Renodier/Naturagency

Copyrights des photographies de la 2ème rangée de timbres de gauche à droite : Empreintes de manchot papou © Sylvain Cordier / Biosphoto - Empreintes de hérisson © Jean-François Noblet/Naturagency - Empreinte d'éléphant d'Afrique © Michel Gunther / Biosphoto - Empreinte de héron cendré © Jean-François Cart/Naturagency - Empreinte de chevreuil © Bruno Fouillat/Naturagency - Empreintes de chamois des Alpes © Amdt S.E. / Juniors / Biosphoto

Copyrights des photographies de la couverture : Lion d'Afrique, Manchot papou, Hérons cendrés et Hérisson © J.L. Klein & ML. Hubert/Naturagency

**Impression :** héliogravure**Format du carnet :** 256 x 54 mm**Format des timbres :** 38 x 24 mm**Présentation :** 12 timbres-poste autocollants**Tirage :** 4 000 000 exemplaires**Valeur faciale :** 1,08 € (Lettre Verte)**Prix de vente :** 12,96 €

## INFOS PRATIQUES

**PREMIER JOUR à PARIS, les vendredi 12 et samedi 13 février 2021**

- de 10H à 17H au Carré d'Encre, 13bis rue des Mathurins, 75009 PARIS

**EN VENTE dès le 15 février 2021**, à la boutique « Le Carré d'Encre », Musée de La Poste, 34 boulevard de Vaugirard, 75015 Paris, auprès des facteurs, par abonnement ou par correspondance à Philaposte Service Clients Z.I Avenue Benoît Frachon, BP 10106 Boulazac, 24051 PÉRIGUEUX CEDEX 09, par téléphone au 05 53 03 19 26 et par mail sav-phila.philaposte@laposte.fr sur réservation auprès de votre buraliste et sur le site Internet [www.laposte.fr/boutique](http://www.laposte.fr/boutique)

*La Poste émet un carnet de timbres-poste illustré par des photos d'empreintes d'animaux, à vous de les retrouver !*

Les douze timbres-poste autocollants de ce carnet sont illustrés par des photographies d'empreintes d'animaux. Dans des sols humides ou secs, dans la neige, sur le sable, nous constatons par chance si nous nous promenons et si nous y prêtons attention, le passage récent d'un hérisson aux pattes à 5 doigts munis d'ongles, d'un canard aux pattes palmées, ... Les biologistes, les chercheurs, aidés des photographes naturalistes, étudient les déplacements, les morphologies des animaux. La patte d'un éléphant a 5 doigts orientés vers l'avant et repose, avec le talon, sur un coussin graisseux, ce qui donne l'impression que le pied est plat. Le timbre qui présente deux pattes de babouin chacma montre que la patte arrière et la patte avant ne sont pas identiques. Troublante ressemblance pour nos mains ! Le chamois et le chevreuil sont des animaux ongulés. Les 2 pinces du chamois sont mobiles, ce qui lui permet de s'adapter à la diversité des terrains qu'il escalade. Ce carnet est dédié à la biodiversité, sous une forme concrète et mystérieuse tout à la fois. Le hérisson est une espèce invasive actuellement en Nouvelle Zélande et protégée en Europe ! Le manchot papou, le jaguar sont des espèces quasi menacées de disparition. L'éléphant et le lion sont des espèces menacées de disparition... dont nous ne verrions bientôt plus les traces... que dans des réserves.

© - La Poste - Tous droits réservés



### Dédicaces

Aurélié BARAS animera une séance de dédicaces de 10H30 à 12H30 le vendredi 12 février (sous réserve de l'évolution sanitaire).



France

Informations  
PhilatéliquesAndorre  
MonacoCollectivités  
d'Outre-mer (C.O.M.)Oblitérations  
Premier JourBureaux  
TemporairesRetraits &  
Réimpressions25 FÉV.  
2021

# ÉCOLE NATIONALE DES CHARTES 1821-2021



Conception graphique TAD :  
Christophe LABORDE-BALEN



Réf : 11 21 023

## INFOS TECHNIQUES

**Création et gravure :** Christophe

LABORDE-BALEN d'après photo charte ©Archives départementales de la Côte-d'Or / F.Petot / PS 2518, encodage de la charte ©Ademec/ Alix Chagué (2020), porte de la Sorbonne © École nationale des chartes - Cl. Myr Muratet (2014).

**Bords de feuille :** création Christophe

Laborde-Balen d'après photo charte ©Archives départementales de la Côte-d'Or / F.Petot / PS 2518, encodage de la charte ©Ademec/ Alix Chagué (2020).

**Impression :** taille-douce

**Format du timbre :** 52 x 40,85 mm

**Présentation :** 9 timbres à la feuille

**Tirage :** 612 000 exemplaires

**Valeur faciale :** 2,56 € Lettre Prioritaire 100g

## INFOS PRATIQUES

**PREMIER JOUR à PARIS, le lundi 22 février 2021.**

- de 10H à 17H au Carré d'Encre, 13bis rue des Mathurins, 75009 PARIS

**EN VENTE dès le 23 février 2021,** à la boutique « Le Carré d'Encre », par abonnement ou par correspondance à Philaposte Service Clients Z.I Avenue Benoît Frachon, BP 10106 Boulazac, 24051 PÉRIGUEUX CEDEX 09, par téléphone au 05 53 03 19 26 et par mail sav-phila.philaposte@laposte.fr sur réservation auprès de votre buraliste et sur le site Internet [www.laposte.fr/boutique](http://www.laposte.fr/boutique)

*La Poste émet un timbre à l'occasion des 200 ans de l'École nationale des chartes.*

L'École nationale des chartes est un grand établissement d'enseignement supérieur installé à Paris qui forme les cadres de la conservation du patrimoine, principalement écrit (archives et bibliothèques), ainsi que des chercheurs et des enseignants-chercheurs dans le domaine des sciences historiques. Cette École d'excellence, qui délivre le diplôme d'archiviste paléographe, le master et le doctorat, a été créée par ordonnance du 22 février 1821 pour assurer la transmission des savoirs indispensables à la recherche et à la lecture des documents manuscrits anciens. Depuis lors, elle constitue une institution originale par le rassemblement unique de compétences indispensables à la compréhension du passé : paléographie, diplomatique, archivistique, histoire du livre, philologie, histoire du droit, histoire de l'art, archéologie.

Au cours de ses deux cents ans d'existence, l'École a participé à tous les mouvements politiques, sociaux et culturels de l'histoire de France. Au service des archives, des bibliothèques, des musées, de la recherche et de l'université, des entreprises, ses anciens élèves et étudiants ont accompagné le développement d'une prise de conscience patrimoniale, en France et hors des frontières.

Le timbre émis à l'occasion de son bicentenaire rappelle que cette École d'excellence, longtemps installée dans les locaux de la Sorbonne (vue du portail d'entrée, au centre), a su marier la tradition et l'innovation, comme l'indiquent une charte médiévale (à gauche), tirée des fonds des Archives départementales de la Côte-d'Or dirigées par un ancien élève de l'École (charte datée de 1259 et scellée de l'abbé de Cîteaux et des quatre abbés des quatre filles de Cîteaux, cote PS 2518), et son encodage numérique (à droite) réalisé par des diplômés du master « Technologies numériques appliquées à l'histoire » de l'École.

© La Poste - © École nationale des chartes - Tous droits réservés



### Dédicaces

Christophe LABORDE-BALEN animera une séance de dédicaces de 14H à 16H le lundi 22 février 2021 (sous réserve de l'évolution sanitaire).

15 FÉV.  
2021

# CARNET MARIANNE NOUVEAUX FORMATS DE FEUILLES EN 2021

*En 2021,*  
tous les timbres du programme  
philatélique sont disponibles en  
**nouveau format de feuilles**



*Plus facile à  
collectionner  
ou à offrir !*

Renseignez-vous au + 33(0)5 53 03 19 26  
ou par email à [sav-phila.philaposte@laposte.fr](mailto:sav-phila.philaposte@laposte.fr)

Avec les timbres de ce carnet,  
affranchissez tous vos envois  
quel que soit leur poids.

**CARNET DE  
12 TIMBRES-POSTE  
AUTOCOLLANTS**

à validité permanente  
pour vos lettres prioritaires  
à destination de la France, utilisables  
par multiple au-delà de 20 g.

issu de sources  
responsables

Logo  
FSC



Réf : 11 21 401

## INFOS TECHNIQUES

**Mise en page :** AROBACE

**Création :** Yseult YZ Digan

**Gravure :** Elsa Catelin

**Valeur d'affranchissement :** 1,28 € Lettre  
Prioritaire

**PV :** 15,36 €

**Tirage :** 100 000 exemplaire

## INFOS PRATIQUES

**EN VENTE dès le 15 février 2021**, à la boutique « Le Carré d'Encre », par abonnement ou par correspondance à Philaposte Service Clients Z.I Avenue Benoît Frachon, BP 10106 Boulazac, 24051 PÉRIGUEUX CEDEX 09, par téléphone au 05 53 03 19 26 et par mail [sav-phila.philaposte@laposte.fr](mailto:sav-phila.philaposte@laposte.fr) et sur le site Internet [www.laposte.fr/boutique](http://www.laposte.fr/boutique)

12 FÉV.  
2021

# ROLEX MONTE-CARLO MASTERS 10-18 AVRIL 2021



Réf: 14 21 405

## INFOS TECHNIQUES

**Création :** © S.M.E.T.T.  
**Impression :** offset  
**Format du timbre :** 30 x 40,85 mm  
**Présentation :** 10 timbres à la feuille avec enluminures  
**Valeur faciale:** 2,12 €  
**Tirage :** 35 000 exemplaires

# NIVÉOLE DE NICE ACIS NICAENSIS



Réf: 14 17 415

## INFOS TECHNIQUES

**Création :** François GUIOL  
**Gravure :** Elsa CATELIN  
**Impression :** taille-douce  
**Format du timbre :** 30 x 40,85 mm  
**Présentation :** 10 timbres à la feuille avec enluminures  
**Valeur faciale:** 5,00 €  
**Tirage :** 120 000 exemplaires

# CENTENAIRE DU DISCOURS SUR L'OCÉAN DU PRINCE ALBERT 1<sup>ER</sup>

26 FÉV.  
2021



Réf: 14 21 411

## INFOS TECHNIQUES

**Création et gravure :** Sophie BEAUJARD  
**Impression :** mixte offset et taille-douce  
**Format du timbre :** 40,85 x 30 mm  
**Présentation :** 10 timbres à la feuille avec enluminures  
**Valeur faciale:** 2,12 €  
**Tirage :** 40 000 exemplaires



France



Informations  
Philatéliques



Andorre  
Monaco



Collectivités  
d'Outre-mer  
(C.O.M.)



Oblitérations  
Premier Jour



Bureaux  
Temporaires



Retraits &  
Réimpressions

26 FÉV.  
2021

## CENTENAIRE DE LA MORT DE CAMILLE SAINT-SAËNS



Réf : 14 21 412

### INFOS TECHNIQUES

**Création et gravure :** Elsa CATELIN  
**Impression :** mixte offset et taille-douce  
**Format du timbre :** 40,85 x 30 mm  
**Présentation :** 10 timbres à la feuille avec enluminures  
**Valeur faciale :** 3,00 €  
**Tirage :** 35 000 exemplaires

## CENTENAIRE DE L'ORGANISATION HYDROGRAPHIQUE INTERNATIONALE



Réf : 14 21 413

### INFOS TECHNIQUES

**Création :** Thierry MORDANT  
**Impression :** héliogravure  
**Format du timbre :** 52 x 31,77 mm  
**Présentation :** 10 timbres à la feuille avec enluminures  
**Valeur faciale :** 1,28 €  
**Tirage :** 35 000 exemplaires

## LES RÉGATES DE KIEL



Réf : 14 21 418

### INFOS TECHNIQUES

**Création et gravure :** Martin MÔRCK  
**Impression :** mixte offset et taille-douce  
**Format du timbre :** 40,85 x 30 mm  
**Présentation :** 10 timbres à la feuille avec enluminures  
**Valeur faciale :** 2,56 €  
**Tirage :** 35 000 exemplaires



France



Informations  
Philatéliques



Andorre  
Monaco



Collectivités  
d'Outre-mer  
(C.O.M.)



Oblitérations  
Premier Jour



Bureaux  
Temporaires



Retraits &  
Réimpressions



## BUFFLE DE MÉTAL



Réf : 13 21 202

### INFOS TECHNIQUES

**Création :** C.SENGUES  
**Impression :** numérique  
**Format du timbre :** 40 x 40 mm  
**Présentation :** 10 timbres à la feuille  
**Valeur faciale :** 140 FCFP (1,17 €)  
**Tirage :** 15 000 exemplaires

## WALLIS ET FUTUNA



## HOROSCOPE CHINOIS LE BUFFLE



Réf : 13 21 600

### INFOS TECHNIQUES

**Création :** Jean-Jacques MAHUTEAU  
**Impression :** offset  
**Format du timbre :** 40 x 52 mm  
**Présentation :** 10 timbres à la feuille  
**Valeur faciale :** 55 FCFP (0,46 €)  
**Tirage :** 25 000 exemplaires



Informations  
Philatéliques



Andorre  
Monaco



Collectivités  
d'Outre-mer  
(C.O.M.)



Oblitérations  
Premier Jour



Bureaux  
Temporaires



Retraits &  
Réimpressions

06 FÉV.  
2021

## GOÉLETTE COLONIALE



Réf : 13 21 052

### INFOS TECHNIQUES

**Création :** Raphaële GOINEAU  
**Impression :** offset  
**Format du timbre :** 40 x 30 mm  
**Présentation :** 25 timbres à la feuille  
**Valeur faciale :** 1,00 €  
**Tirage :** 30 000 exemplaires

18 FÉV.  
2021

## ENGINS DE DÉNEIGEMENT



Réf : 12 21 110

### INFOS TECHNIQUES

**Création :** Raphaële GOINEAU  
**Impression :** offset  
**Format du bloc :** 170 x 115  
**Format des timbres :** 40 x 30 mm  
**Présentation :** 25 timbres à la feuille  
**Valeur faciale de chaque timbre :** 1,28 €  
**Prix de vente :** 5,12 €  
**Tirage :** 20 000 exemplaires



France



Informations  
Philatéliques



Andorre  
Monaco



Collectivités  
d'Outre-mer  
(C.O.M.)



Oblitérations  
Premier Jour



Bureaux  
Temporaires



Retraits &  
Réimpressions

## TAD FRANCE





## RETRAITS AU 31 JANVIER 2021

Bloc Nouvel An Chinois Lotus  
 Bloc Nouvel An Chinois Inter Mariage  
 Document philatélique Nouvel An Chinois  
 Bloc "Cœur Guerlain"  
 Cœur Guerlain Ruban  
 Cœur Guerlain Fleurs  
 Document philatélique cœur Guerlain  
 Lille capitale mondiale du Design  
 Document philatélique Lille capitale mondiale du Design

## RETRAITS AU 28 FÉVRIER 2021

Jacqueline de Romilly  
 Document philatélique Jacqueline de Romilly  
 René Guy Cadou  
 Document philatélique René Guy Cadou  
 Métiers d'Art Facteur d'Orgues  
 Document philatélique Métiers d'Art Facteur d'Orgues  
 Marie Guillemine Benoist  
 Document philatélique Marie Guillemine Benoist

## RÉIMPRESSIONS DU MOIS DE DÉCEMBRE 2020

LIBELLÉ DU PRODUIT	ROTATIVE	VIROLE	DATE D'IMPRESSION	QUANTITÉ IMPRIMÉE
Marianne l'Engagée - Carnet 6TP Internationale adhésif couverture violette	210 000	GR6	du 01/12/2020 au 02/12/2020	29 500
Marianne l'Engagée - Carnet 6TP Internationale adhésif couverture blanche	207 000	787	du 18/12/2020 au 22/12/2020	59 000
Marianne l'Engagée - Carnet 12TP Lettre Prioritaire "Collection de France" adhésif	207 000	618	du 29/12/2020 au 31/12/2020	32 500
Marianne l'Engagée - Carnet 12TP Lettre Verte "Fête du Timbre" adhésif	207 000	666	du 01/12/2020 au 11/12/2020	253 000

## FUTURES EMISSIONS

### 1<sup>ER</sup> MARS 2021

CHARLIE CHAPLIN - THE KID 100 ANS

### 8 MARS 2021

SIMONE DE BEAUVOIR 1908-1986

### 15 MARS 2021

ORDRE DU MÉRITE AGRICOLE

### 22 MARS 2021

CAMILLE SAINT-SAËNS 1835 - 1921

### 29 MARS 2021

CAPITALES EUROPÉENNES - STOCKHOLM

CARNET VASSILY KANDINSKY

Retrouver Philinfo sur

<https://www.lecarradencre.fr/>

Retrouvez également l'actualité de Philaposte en nous suivant sur Internet :

<http://www.lecarradencre.fr/>

<https://www.laposte.fr/pdf-interactifs/philinfo/>

Toutsurletimbre



Le Carré d'Encre



# Découvrez le nouveau site internet du CARRÉ d'ENCRE

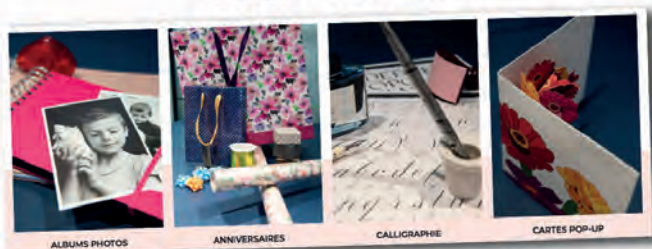
## Accédez aux fiches des timbres



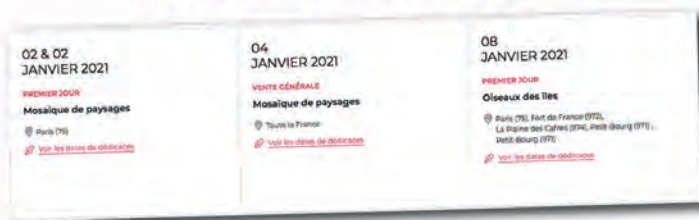
## Téléchargez le calendrier philatélique et les Philinfo



## Découvrez les univers de papeterie et d'écriture



## Réservez votre agenda



# www.lecarredencre.fr

Le site de référence de l'actualité philatélique

13 BIS RUE DES MATHURINS 75 009 PARIS

du lundi au samedi de 10H à 19H

contact.lecarredencre@laposte.fr - 01 42 93 86 84



LA POSTE

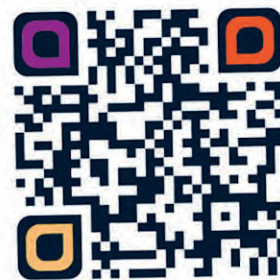
LE PLUS BEAU

TIMBRE DE L'ANNEE

2020

PHILAPOSTE

100 LOTS À GAGNER



ASTERIX®-OBELIX®-IDEFIX® / ©2020 LES ÉDITIONS ALBERT RENÉ / GOSCINNY - UDERZO

VOTEZ POUR VOTRE  
TIMBRE PRÉFÉRÉ

[www.election-du-timbre.fr](http://www.election-du-timbre.fr)

du 04 janvier au 04 avril 2021



LA POSTE