



Ma
collection

FÉVRIER 2023

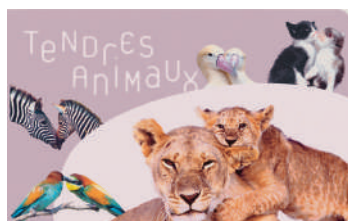
TOUTE L'ACTUALITÉ
DU TIMBRE-POSTE

PHIL INFO



ÉDITO

Toute l'actualité philatélique est à consulter sur le site de référence de Philaposte : www.lecarrredence.fr



Quel sera le plus beau timbre 2022 ?

Rendez-vous en ligne sur www.electiondutimbre.fr pour choisir vos créations philatéliques préférées du 9 janvier au 9 avril 2023 et tenter de gagner l'un des 100 lots mis en jeu !

La série Faune et Flore ouvre le mois de février pour nous faire découvrir la beauté, la fragilité et la rareté des **Fleurs des montagnes** à travers un bloc de 4 timbres, un souvenir philatélique et le timbre de l'**Ancolie des Alpes** qui pousse uniquement sur les pelouses rocailleuses des Alpes.

Le carnet du mois « **Tendres animaux** » est illustré par des animaux qui expriment beaucoup de douceur et de tendresse, partageant des moments d'affection, de bienveillance, de passion, ou d'amour... Et oui la Saint Valentin n'est pas loin !

La série **Métiers d'Art** initiée en 2016, met à l'honneur cette année le savoir-faire de l'éventailiste, dont le métier a été classé en 2020 à l'Inventaire national du patrimoine culturel immatériel et qui reprend une ampleur contemporaine entre les mains d'artistes talentueux... Prolongement du corps, l'éventail est le reflet des humeurs et est déjà vecteur de langage... À découvrir en timbre et en souvenir philatélique...

Février se termine sous l'objectif d'une grande photographe avec le premier timbre de la série artistique 2023, illustré par une photo de **Dominique ISSERMANN**. « La main de Laetitia Casta effleure la pierre, cherche une fissure dans le mur, comme pour envoyer un message, pour poser des questions, pour attendre des réponses, pour confier des secrets enveloppés dans un peu de papier timbré d'une image, en haut à droite, à la fenêtre.... ».

Réservez bien votre agenda du **23 au 25 mars** pour le prochain Salon Philatélique de Printemps à l'Espace Champéret (Paris 17^e)...

Un message, un timbre, une émotion.

Philinfo est la propriété de Philaposte/La Poste. Il ne peut être distribué que par le site www.carrredence.fr sous peine de poursuites.

Directeur de la publication : Paul Dworkin (Directeur de Philaposte) - **Directrice de la communication :** Ségolène Godeluck

a réalisé ce numéro : Maryline Guilet - **Maquette, graphisme et mise en page :** La Pupille - www.lapupille.fr - **Email :** philinfoweb.philaposte@laposte.fr

La Poste - Société Anonyme au capital de 5 620 325 816 euros - 356 000 000 RCS Paris

Tous les produits sont disponibles, au Carré d'Encre, par abonnement ou par correspondance à Philaposte Service Client Commercial Z.I Avenue Benoit Frachon, BP 10106 BOULAZAC 24051 PERIGUEUX CEDEX 09, Tél : 05 53 03 19 26, sav-philaposte@laposte.fr / photos et couleurs des visuels non contractuelles

SOMMAIRE

04.  France

10.  Informations philatéliques

12.  Andorre - Monaco

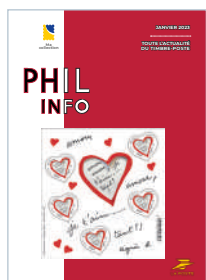
14.  Collectivités d'Outre-mer (C.O.M)

16.  Oblitérations Premier Jour

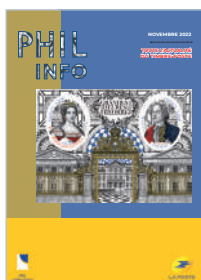
16.  Bureaux temporaires

17.  Retraits

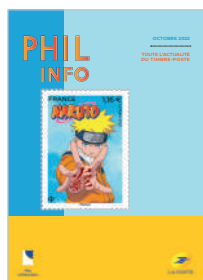
PHIL INFO EN LIGNE :



Janvier
2023

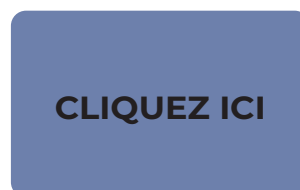


Nov. Déc.
2022



Octobre
2022

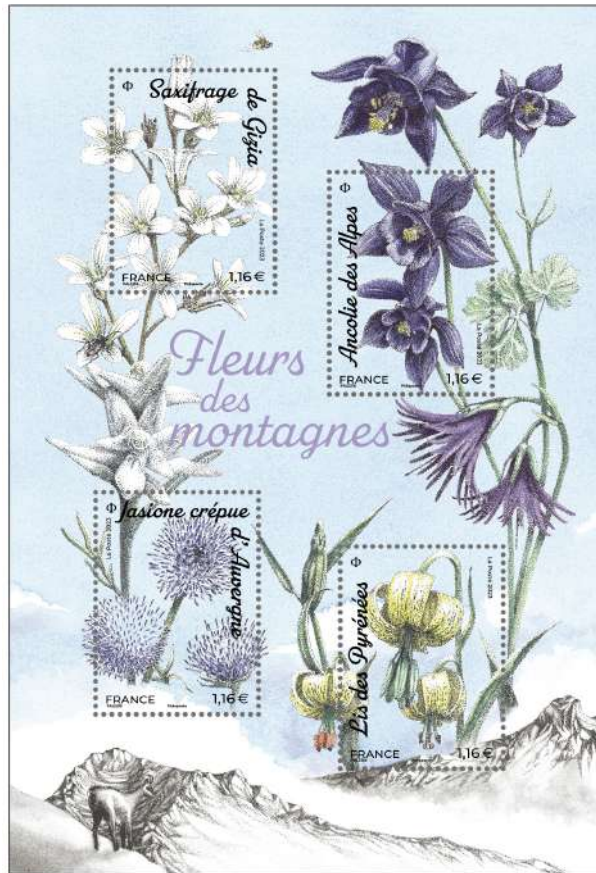
POUR NOUS ÉCRIRE :



CLIQUEZ ICI

06 FÉV.
2023

FLEURS DES MONTAGNES

Conception graphique TAD :
Bruno GHIRINGHELLI

Réf : 11 23 093

La Poste émet un bloc de timbres, un timbre et un souvenir « Fleurs des montagnes » dans la série Faune et Flore.

Lorsque la dernière période glaciaire prit fin, il y a environ 10 000 ans, beaucoup d'espèces durent se réfugier en altitude pour échapper au réchauffement climatique. Devenues montagnardes, les populations de ces plantes se retrouvèrent isolées les unes des autres dans des massifs disjoints : Alpes, Pyrénées, Massif central, Jura, Vosges pour ce qui concerne la France métropolitaine. Plusieurs espèces ne sont plus représentées que par quelques populations sur une aire géographique restreinte : elles sont qualifiées d'endémiques de ces territoires. Ainsi le lis des Pyrénées (*Lilium pyrenaicum*)

ne se rencontre-t-il qu'en lisière ou en sous-bois des forêts pyrénéennes, l'ancolie des Alpes (*Aquilegia alpina*) uniquement sur les pelouses rocailleuses des Alpes, le saxifrage de Gizia (*Saxifraga giziana*) que sur certaines falaises du Jura et la sous-espèce auvergnate de la jasionne crépue (*Jasionne crispata* subsp. *arvernensis*) seulement dans quelques pelouses du Sancy. D'autres plantes endémiques ont une aire de répartition plus étendue, comme la soldanelle des Alpes (*Soldanella alpina* subsp. *alpina*) ou l'edelweiss (*Leontopodium nivale* subsp. *alpinum*), surtout présentes dans les Alpes et les Pyrénées. Suite à leur isolement en altitude, ces deux sous-espèces ont continué d'évoluer séparément, depuis un ancêtre qu'elles partagent avec leurs cousines d'autres montagnes d'Europe, *Soldanella alpina* subsp. *cantabrica* des monts cantabriques et *Leontopodium nivale* subsp. *nivale* des Apennins et des Balkans. Toutes ces plantes sont aujourd'hui menacées d'extinction, l'accélération du réchauffement climatique les poussant à migrer toujours plus haut et plus vite, alors qu'une plante se déplace lentement, par ses graines, et que le sommet des montagnes sera rapidement atteint...

© La Poste - Société botanique de France - Tous droits réservés

INFOS TECHNIQUES

Création : Alexandre PALEZIS

Mise en page : Bruno Ghiringhelli d'après saxifrage © René REBOUX / Naturimages, jasionne © Vincent MIQUEL / Naturimages, lis © Frédéric ESNAULT / Naturimages, ancolie © Guillaume LABEYRIE / Naturimages, soldanelle © Géraldine DELOBRE / Naturimages, edelweiss © Frédéric GRIMAITRE / Naturimages.

Impression : héliogravure

Format de bloc : 110 x 160 mm

Format des timbres : 30 x 40,85 mm

Présentation : bloc de 4 timbres

Tirage : 350 000 exemplaires

Valeur faciale de chaque timbre : 1,16 € Lettre Verte

Prix de vente du bloc : 4,64 €



France

Informations
PhilatéliquesAndorre
MonacoCollectivités
d'Outre-mer (C.O.M.)Oblitérations
Premier JourBureaux
TemporairesRetraits &
Réimpressions

FLEURS DES MONTAGNES

06 FÉV.
2023Conception graphique TAD :
Bruno GHIRINGHELLI

Réf : 11 23 060

INFOS TECHNIQUES

Création : Alexandre PALEZIS
 Mise en page : Bruno GHIRINGHELLI d'après © Guillaume LABEYRIE / Naturimages
 Impression : héliogravure
 Format du timbre : 30 x 40,85 mm
 Présentation : 15 timbres à la feuille
 Valeur faciale : 1,16 € Lettre Verte
 Tirage : 705 000 exemplaires

FLEURS DES MONTAGNES Le souvenir



Réf : 21 23 403

INFOS TECHNIQUES

Création : Alexandre PALEZIS
 Mise en page : Bruno GHIRINGHELLI.
 Timbres d'après photos saxifrage © René REBOUX / Naturimages, jasionne © Vincent MIQUEL / Naturimages, lis © Frédéric ESNAULT / Naturimages, ancolie © Guillaume LABEYRIE / Naturimages
 Couverture et feuillets du souvenir : d'après photos chardon © Jean-François LEGRAND / Naturimages, scille lis-jacinthe © Jean-Gabriel SOULA / Naturimages, ancolie © Vincent MIQUEL / Naturimages, saxifrage © René REBOUX / Naturimages, jasionne © Julien AMIC / Naturimages
 Impression :
 Feuille : héliogravure
 Carte : offset
 Tirage : 25 000 exemplaires
 Prix de vente : 6,50€
 (2 feuillets de 2 timbres)

INFOS PRATIQUES

PREMIER JOUR à LA-ROCHE-SUR-FORON, les vendredi 3 et samedi 4 FÉVRIER 2023 :

- Salle Hélène Blanc, de 9H à 17H, 40 rue du collège, 74800 LA ROCHE-SUR-FORON.

PREMIER JOUR à PARIS, les vendredi 3 et samedi 4 FÉVRIER 2023 :

- Le Carré d'Encre, de 10H à 19H, 13 bis rue des Mathurins, 75009 PARIS.

(Oblitération jusqu'à 17H).

EN VENTE dès le 6 février 2023 à la boutique « Le Carré d'Encre », dans tous les bureaux de poste, par abonnement ou par correspondance à Philaposte Service Clients, Z.I Avenue Benoît Frachon, BP 10106 Boulazac, 24051 PÉRIGUEUX CEDEX 09, par téléphone au 05 53 03 19 26, par mail sav-phila.philaposte@laposte.fr sur réservation auprès de votre buraliste et sur le site Internet www.laposte.fr



Dédicaces

Alexandre PALEZIS animera une séance de dédicaces de 10H30 à 12H30 le vendredi 3 février au Carré d'Encre.



France

Informations
PhilatéliquesAndorre
MonacoCollectivités
d'Outre-mer (C.O.M.)Oblitérations
Premier JourBureaux
TemporairesRetraits &
Réimpressions06 FÉV.
2023

TENDRES ANIMAUX

Conception graphique TAD :
PATTE Sylvie - BESSET Tanguy

Réf : 11 23 481



INFOS TECHNIQUES

Conception graphique : PATTE Sylvie - BESSET

Tanguy d'après photos : © Olivier Giel / Biosphoto (Alpagas) - © U. Schanz / Juniors / Biosphoto - chiens (setter irlandais) - © Tui De Roy / Minden Pictures / Biosphoto (albatros à queue courte) - © Juniors / Biosphoto (chevaux Haflinger) - © ZSSD / Minden Pictures / Biosphoto (girafes) - © Stefan Meyers / Ardea / Biosphoto (Impalas) - © Nicolas Granier / Biosphoto (Lions) © Sylvain Cordier / Biosphoto (Flamants roses) - © Brigitte Marcon / Biosphoto (zèbres) - © Jean-François CORNUET / Naturimages (guépiers d'Europe) - © Antony GARCIA / Naturimages (moutons) - © Véronique BRET / Naturimages (chats)

Impression : héliogravure

Format du carnet : 256 x 54 mm

Format des timbres : 38 x 24 mm

Présentation : 12 timbres-poste autocollants

Tirage : 3 500 000 exemplaires

Valeur faciale : 1,16 € (Lettre Verte)

Prix de vente : 13,92 €

INFOS PRATIQUES

PREMIER JOUR à PARIS, les vendredi 3 et samedi 4 FÉVRIER 2023 :- Le Carré d'Encre, de 10H à 19H, 13 bis rue des Mathurins, 75009 PARIS.
(Oblitération jusqu'à 17H).**EN VENTE dès le 6 février 2023**, à la boutique « Le Carré d'Encre », au Musée de La Poste, 34 Bd de Vaugirard, 75015 Paris, dans tous les bureaux de poste, par abonnement ou par correspondance à Philaposte Service Clients, Z.I Avenue Benoît Frachon, BP 10106 Boulazac, 24051 PÉRIGUEUX CEDEX 09, par téléphone au 05 53 03 19 26, par mailsav-phila.philaposte@laposte.fr sur réservation auprès de votre buraliste et sur le site Internet www.laposte.fr**La Poste émet un carnet de 12 timbres-poste rempli de tendresse animale.**

Ce carnet de 12 timbres-poste autocollants « Tendres Animaux » est illustré par des animaux qui expriment beaucoup de douceur et de tendresse, à l'image des couleurs pastel utilisées.

Dans leur comportement, tous ces animaux partagent des moments d'affection, de bienveillance, de passion, ou d'amour.

Ces timbres irrésistibles et attendrissants, à conserver ou à coller sur une enveloppe, rendront nos missives très attrayantes. Ne serait-il pas adorable de voir les animaux célébrer eux aussi la Saint-Valentin, jour de la fête des amoureux et de l'amour d'une manière plus générale ?

© La Poste - Tous droits réservés



Dédicaces

Sylvie PATTE et Tanguy BESSET animeront une séance de dédicaces de 10H30 à 12H30 le vendredi 3 février au Carré d'Encre.



France

Informations
PhilatéliquesAndorre
MonacoCollectivités
d'Outre-mer (C.O.M.)Oblitérations
Premier JourBureaux
TemporairesRetraits &
Réimpressions

MÉTIERS D'ART - ÉVENTAILLISTE

Conception graphique TAD :
Sophie BEAUJARD

Réf : 11 23 004

La Poste émet un nouveau timbre dans la série Métiers d'Art initiée en 2016. Après le sculpteur sur pierre, le joaillier, le ferronnier, l'ébéniste, le maroquinier, le tailleur de cristal, le relieur, le facteur d'orgues, le graveur sur métal, le vitrailliste, le plumassier, le luthier, c'est le savoir-faire de l'éventailliste qui est à l'honneur.

Datant de l'Antiquité, l'éventail accompagne l'humanité depuis ses origines, sous forme de branchages tressés, de feuilles de lotus repliées et séchées ou de touffes de plumes.

Les premiers ne se plient pas et permettent de rafraîchir l'air autour du visage. Prolongement du corps, l'éventail signifie les humeurs et est déjà vecteur de langage. Présent dans tous les rites religieux et spirituels, il est la métaphore du souffle divin et un messager entre le monde des vivants et celui des morts.

Toutankhamon en fait un sceptre emblème de son pouvoir. Les chefs de guerre japonais en font une arme. À l'époque gréco-romaine, il devient accessoire de mode. Les deux principales formes d'éventails encore présentes dans nos usages actuels remontent au XVI^e siècle, quand les Portugais les rapportent de Chine et du Japon : la forme « pliée » (monture rigide et feuille souple) ou « brisée » (brins rigides maintenus par un fil ou un ruban). Catherine de Médicis en introduit le goût et les usages à la cour italienne et française, et c'est sous Louis XIV et Colbert que naît la corporation des éventailistes, devenant l'un des joyaux des arts décoratifs français qui rayonnera dans toute l'Europe.

De la fin du XVII^e siècle à la Révolution, il distingue la hiérarchie des femmes, parachève le raffinement de leurs tenues et devient vecteur du langage amoureux sous le nom de « paravent de la pudeur ». Il se pare

INFOS TECHNIQUES

Création et gravure : Sophie BEAUJARD
d'après © documents et éventails de Frédéric Gay

Impression : taille-douce

Format du timbre : 40,85 x 40,85 mm

Présentation : 12 timbres à la feuille

Tirage : 700 800 exemplaires

Valeur faciale : 1,80 € International



MÉTIERS D'ART - ÉVENTAILLISTE



aussi de poésie, de slogans révolutionnaires ou politiques. Le deuxième âge d'or s'étend du XIX^e siècle aux périodes de l'Art nouveau et de l'Art déco, où se multiplient les brevets d'inventions illustrant l'excellence française.

L'éventail se met ensuite en sommeil jusqu'aux années 60 où, une fois encore, il fait son grand retour dans la mode, puis dans nos usages sous ses formes les plus sophistiquées ou ludiques.

En 2020, le métier d'éventailliste a été classé à l'Inventaire national du patrimoine culturel immatériel et reprend une ampleur contemporaine entre les mains de rares artistes...

Conception graphique TAD :
Sophie BEAUJARD

© La Poste - Frédéric Gay, éventailliste - Tous droits réservés

MÉTIERS D'ART - ÉVENTAILLISTE

Le souvenir



Réf : 21 22 404

INFOS TECHNIQUES

d'après photos et documents Frédéric Gay, éventailliste

Impression : feuillet : taille-douce

Carte : numérique

Tirage : 30 000 exemplaires

Prix de vente : 4,50 €

(1 feuillet de 1 timbre)

La carte est découpée comme un éventail et permet d'apercevoir le feuillet en dessous.

INFOS PRATIQUES

PREMIER JOUR à ROMANS-SUR-ISÈRE, les vendredi 10 et samedi 11 FÉVRIER 2023 :

- Atelier Appâts d'Ange, de 10H à 12H et de 14H à 17H, 9 rue Pêcherie, 26100 ROMANS-SUR-ISÈRE.

PREMIER JOUR à PARIS, les vendredi 10 et samedi 11 FÉVRIER 2023 :

- Le Carré d'Encre, de 10H à 19H, 13 bis rue des Mathurins, 75009 PARIS.

(oblitération jusqu'à 17H).

EN VENTE dès le 13 FÉVRIER 2023, à la boutique « Le Carré d'Encre », dans certains bureaux de poste, par abonnement ou par correspondance à Philaposte Service Clients, Z.I Avenue Benoît Frachon, BP 10106 Boulazac, 24051 PÉRIGUEUX CEDEX 09, par téléphone au 05 53 03 19 26, par mail sav-phila.philaposte@laposte.fr sur réservation auprès de votre ruraliste (hors souvenir) et sur le site Internet www.laposte.fr



Dédicaces

Sophie BEAUJARD animera une séance de dédicaces de 10H à 12H et de 14H à 17H les vendredi 10 et samedi 11 février, Atelier Appâts d'Ange, 9 Rue Pêcherie, 26100 ROMANS-SUR-ISÈRE.



France

Informations
PhilatéliquesAndorre
MonacoCollectivités
d'Outre-mer (C.O.M.)Oblitérations
Premier JourBureaux
TemporairesRetraits &
Réimpressions

DOMINIQUE ISSERMANN



Conception graphique TAD :
Dominique ISSERMANN



La Poste émet un timbre de la série artistique illustré par une photo de Dominique ISSERMANN.

« Comme une petite fenêtre qui s'ouvre dans la façade de l'enveloppe – toujours la fenêtre 1^{er} étage à droite – sur un visage, un paysage, un souvenir de voyage, une cathédrale, le Taj Mahal... le timbre se place, se colle inexorablement avant le départ du courrier.

J'ai toujours aimé entendre le coup du tampon qui, comme les trois coups au théâtre, donne le signal du départ, imprime la date et le pays d'origine, autorise le périple de la lettre, de la carte, du colis, qui entreprennent le voyage en passant de main en main jusqu'à leurs destinataires.

L'enveloppe qu'on lèche indifféremment pour l'ami ou l'inspecteur, scelle le secret des courriers. Le timbre solidement collé nous donne des indices sur les sentiments de l'expéditeur, chat irrésistible, cheval fougueux, profil de médaille, cœur palpitant... Le moment du départ est arrivé, mon timbre peut faire le tour du monde, pour une modeste somme.

La dîme est payée. Les avions, les bateaux, les voitures, les vélos se relayent et la main s'apprête à sonner, à faire ouvrir la porte. La main du facteur met fin au voyage du timbre, mission accomplie.

La main de Laetitia Casta effleure la pierre, cherche une fissure dans le mur, comme pour envoyer un message, pour poser des questions, pour attendre des réponses, pour confier des secrets enveloppés dans un peu de papier timbré d'une image, en haut à droite, à la fenêtre.

C'est la première page du livre que j'ai réalisé avec Laetitia Casta dans les Thermes de Vals bâtis en Suisse par Peter Zumthor ».

Dominique ISSERMANN

© La Poste - Dominique Issermann - Tous droits réservés.

INFOS TECHNIQUES

Photographie : Dominique ISSERMANN

Impression : héliogravure

Format du timbre : 52 x 40,85 mm

Présentation : 9 timbres à la feuille

Tirage : 612 000 exemplaires

Valeur faciale : 2,32 € Lettre Verte 100g

INFOS PRATIQUES

PREMIER JOUR à PARIS, les vendredi 24 et samedi 25 FÉVRIER 2023 :

- Le Carré d'Encre, de 10H à 19H, 13 bis rue des Mathurins, 75009 PARIS.
(Oblitération jusqu'à 17H).

EN VENTE dès le 27 FÉVRIER 2023, à la boutique « Le Carré d'Encre », dans certains bureaux de poste (hors souvenir), par abonnement ou par correspondance à Philaposte Service Clients, Z.I Avenue Benoît Frachon, BP 10106 Boulazac, 24051 PÉRIGUEUX CEDEX 09, par téléphone au 05 53 03 19 26, par mail sav-phila.philaposte@laposte.fr sur réservation auprès de votre buraliste et sur le site Internet www.laposte.fr



Dédicace

Dominique ISSERMANN animera une séance de dédicaces de 14H à 16H le vendredi 24 février au Carré d'Encre.

DÉCISION DE LA POSTE
RELATIVE A LA FIXATION DU PROGRAMME PHILATÉLIQUE ANNUEL
qui fixe la 2^e partie du programme 2024
suite à l'avis de la Commission philatélique du 06.12.2022

Article 1

Suite à l'avis de la Commission philatélique, la 2^e partie du programme philatélique de l'année 2024 est fixée comme suit :

Industrie, Science et Technique

- **30 ans du Tunnel sous la Manche**
- **Les Canadiens**
- **Les sous-marins nouvelle génération**

Histoire

- **80 ans du Débarquement – La Voie de la Liberté**
- **La Bête du Gévaudan**
- **500 ans de la découverte de New-York**
- **Poste aérienne : André Japy 1904-1974**

Environnement et Nature

- **La Forêt des Landes**

Art et Culture

- **Agnès Varda 1928-2019**
- **Michel Legrand 1932-2019**
- **100 ans des Planches de Deauville**
- **Eugène Ionesco 1909-1994**
- **10 ans de la Fondation Louis Vuitton**
- **Série artistique : Pierre Puvis de Chavannes 1824-1898**
- **Série artistique : Théodore Géricault 1791-1824**

Actualité et Société

- **Paris 2024 - Jeux Olympiques et Paralympiques**
- **Alice Milliat, pionnière de l'olympisme**
- **E-sport**
- **Série EuroMed : sports de Méditerranée**

Patrimoine et Tourisme (précision)

- Série Capitales européennes : **Berne**

Article 2

Philaposte, au sein de la Branche Grand Public et Numérique, est en charge de l'exécution de cette décision. Les titres proposés en Commission peuvent connaître des ajustements lors de la conception même des timbres.

Article 3

Le contenu des programmes philatéliques figurant dans cette décision fait l'objet d'une publication sur le site institutionnel - lapostegroupe.com - du groupe La Poste.

Article 4

L'Etat se charge de la publicité du programme philatélique annuel sur le site de la Direction Générale des Entreprises dans la partie « activités postales ».

Fait, le 10 janvier 2023 à Paris

Philippe WAHL



13 FÉV.
2023

CARNET MARIANNE « CŒUR AGNÈS B. »



Envoyez et collectionnez le timbre Cœur 2023 en feuilles gommées, autocollantes et bloc de timbres

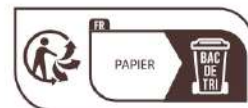


Renseignez-vous au + 33 (0)5.53.03.19.26

Avec les timbres de ce carnet, affranchissez tous vos envois quel que soit leur poids.

CARNET DE
12 TIMBRES-POSTE
AUTOCOLLANTS

à validité permanente
pour vos lettres vertes
à destination de la France, utilisables
par multiple au-delà de 20 g.



Réf : 11 23 400

INFOS TECHNIQUES

Couverture conception graphique : Arobace d'après timbre-poste 20g
Création agnès b. et mise en page Aurélie Baras - Chanson : « Amour, amour » © Jacques Demy – Peau d'Âne, 1970 et timbre-poste 100g (héliogravure) : Création agnès b. et mise en page Aurélie Baras.

Valeur d'affranchissement : 1,16 € Lettre Verte

PV : 13,92 €

Tirage : 100 000 exemplaires

INFOS PRATIQUES

EN VENTE dès le 13 FÉVRIER 2023, au Carré d'Encre, 13 bis rue des Mathurins, 75009 PARIS, par correspondance à Philaposte Service Clients Commercial, Z.I Avenue Benoît Frachon, BP 10106 Boulazac, 24051 PÉRIGUEUX CEDEX 09, par téléphone au 05 53 03 19 26 et par mail sav-phila.philaposte@laposte.fr et sur le site Internet www.laposte.fr

04 FÉV.
2023

N.S.U KETTENKRAD



Conception graphique TAD :
Elisenda ORTEGA



Réf : 14 23 101

Le Sd. Kfz. 2 Kettenkrad, ou Kleines Kettenkraftrad, qui signifie “moto tracteur”, était un véhicule militaire allemand initialement conçu comme un tracteur aéroporté pour les parachutistes et l’infanterie embarquée sur planeur. Le véhicule avait l’avantage d’être l’unique tracteur d’artillerie suffisamment petit pour tenir dans la soute d’un avion de transport.

Un exemplaire est conservé au Musée de l’automobile d’Encamp en Andorre.

Les paysans andorrans en avaient un usage utilitaire agricole, le véhicule était utilisé comme un petit tracteur, auquel pouvait être attelée une remorque, ou une charrue...

INFOS TECHNIQUES

Création : Jordi PLANELLAS
 Mise en page : Stéphanie GHINÉA
 Impression : offset
 Présentation : 15 timbres à la feuille
 Format des timbres : 30 x 40,85 mm
 Tirage : 60 000 exemplaires
 Prix de vente : 1,16 € Lettre Verte

INFOS PRATIQUES

EN VENTE dès le 4 FÉVRIER 2023, à la boutique « Le Carré d’Encre », par abonnement ou par correspondance à Philaposte Service Clients, Z.I Avenue Benoît Frachon, BP 10106 Boulazac, 24051 PÉRIGUEUX CEDEX 09, par téléphone au 05 53 03 19 26, par mail sav-phila.philaposte@laposte.fr et sur le site internet www.laposte.fr



France

Informations
PhilatéliquesAndorre
MonacoCollectivités
d’Outre-mer
(C.O.M.)Oblitérations
Premier JourBureaux
TemporairesRetraits &
Réimpressions



EXPOSITION CANINE INTERNATIONALE



Réf : 14 23 411

INFOS TECHNIQUES

Photo : © Société Canine de Monaco
 Impression : offset
 Format du timbre : 30 x 40,85 mm
 Présentation : 10 timbres à la feuille avec enluminures
 Tirage : 40 000 exemplaires
 Valeur faciale : 1,16 €

ROLEX MONTE-CARLO MASTERS



Réf : 14 23 412

INFOS TECHNIQUES

Création : © Lee WYBRANSKI
 Impression : offset
 Format du timbre : 30 x 40,85 mm
 Présentation : 10 timbres à la feuille avec enluminures
 Tirage : 40 000 exemplaires
 Valeur faciale : 2,32 €



France



Informations Philatéliques



Andorre Monaco



Collectivités d'Outre-mer (C.O.M.)



Oblitérations Premier Jour



Bureaux Temporaires



Retraits & Réimpressions

07 FÉV.
2023

20 ANS DU FESTIVAL INTERNATIONAL DU FILM DOCUMENTAIRE OCÉANIEN



Réf : 13 23 201

INFOS TECHNIQUES

Création : FARE RATA 2023
Crédits : M. REYNOLDS / Mme CAROTTE / AFIFO - **Personnage :** David GULPILIL
Impression : offset
Format du timbre : 40 x 30 mm
Présentation : 25 timbres à la feuille
Valeur faciale : 130 FCFP (1,09 €)
Tirage : 70 000 exemplaires



France



Informations
Philatéliques



Andorre
Monaco



Collectivités
d'Outre-mer
(C.O.M.)



Oblitérations
Premier Jour



Bureaux
Temporaires



Retraits &
Réimpressions



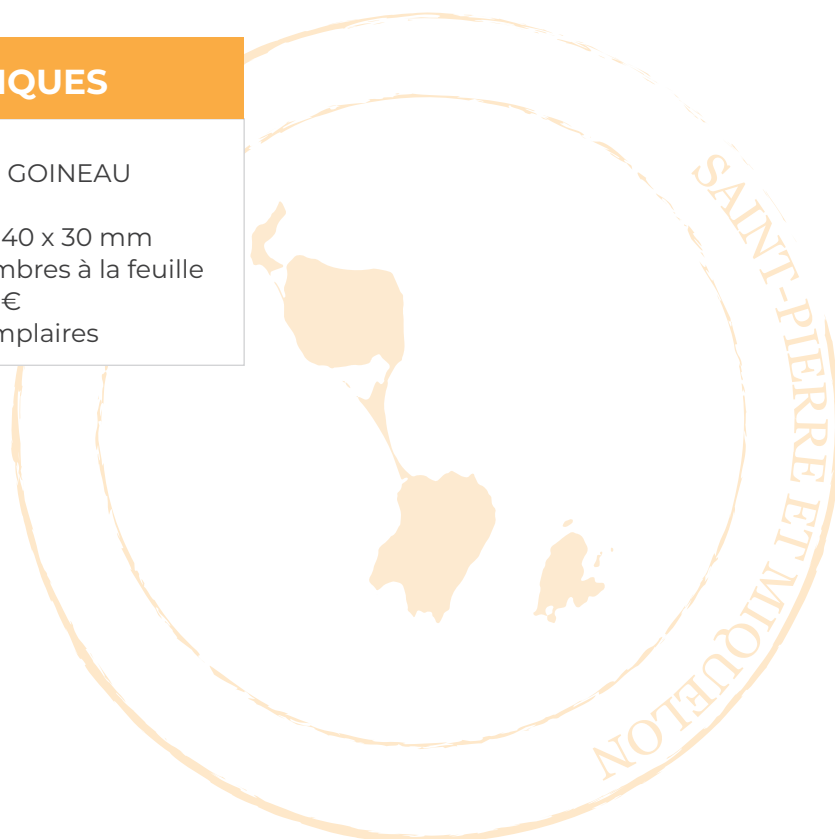
LE ZAZPIAKBAT



Réf : 12 23 052

INFOS TECHNIQUES

Création : Raphaële GOINEAU
Impression : offset
Format du timbre : 40 x 30 mm
Présentation : 25 timbres à la feuille
Valeur faciale : 0,65 €
Tirage : 20 000 exemplaires



France



Informations
Philatéliques



Andorre
Monaco



Collectivités
d'Outre-mer
(C.O.M.)



Oblitérations
Premier Jour



Bureaux
Temporaires



Retraits &
Réimpressions

TAD FRANCE



TAD ANDORRE



BUREAUX TEMPORAIRES

Date	Thème	Adresse - Lieu	TAD
29/11*	20 ^e anniversaire de pays de l'Autize Philatélique	79 Coulonges-sur-l'Autize	

RETRAITS AU 28 FÉVRIER 2023

CARNET ANIMAUX DU MONDE

TIMBRE ET DOCUMENT PHILATÉLIQUE MÉTIÈRES D'ART - LUTHIER

TIMBRE ET DOCUMENT PHILATÉLIQUE SÉRAPHINE LOUIS 1864-1942

TIMBRE CREVETTE BOUQUET, BLOC COQUILLAGES & CRUSTACÉS ET DOCUMENT PHILATÉLIQUE

BLOCS ET DOCUMENT PHILATÉLIQUE NOUVEL AN CHINOIS – ANNÉE DU TIGRE

COLLECTOR DE LA POSTE DU LOUVRE

FUTURES ÉMISSIONS

6 MARS 2023

CARNET MÉTIERS D'EXCELLENCE

11 MARS 2023

FÊTE DU TIMBRE – TIMBRE VÉLO À ASSISTANCE ÉLECTRIQUE & BLOC CYCLOTOURISME

17 MARS 2023

MARCEL MARCEAU 1923-2007

23 MARS 2023

COLLECTOR PATROUILLE DE FRANCE 70 ANS

SALON DE PRINTEMPS – LES CATACOMBES DE PARIS

75 ANS DE PIF LE CHIEN

GUSTAVE EIFFEL 1832-1923

COLONEL ARNAUD BELTRAME 1973-2018

Retrouvez Philinfo sur

<https://www.lecarrredencre.fr/>

Retrouvez également l'actualité de Philaposte en nous suivant sur Internet :

<http://www.lecarrredencre.fr/>

<https://www.laposte.fr/pdf-interactifs/philinfo/>

Toutsurletimbre



Le Carré d'Encre



Votre programme philatélique

Émissions du premier semestre

2023

	ÉMISSIONS	VENTE ANTICIPÉE	VENTE GÉNÉRALE	OBLITÉRATIONS PREMIER JOUR
JANVIER	Lettre Services Plus	01/01/23	01/01/23	Paris
	Collector Les Exclusifs Hiver – Les arbres	-	02/01/23	-
	Carnet « Entre ciel et terre »	06/01/23	09/01/23	Paris
	Bloc « Nouvel An Chinois – Année du Lapin »	14/01/23	16/01/23	Paris
	Nelson Mandela 1918-2013	20/01/23	23/01/23	Paris, Nantes (44), Schiltigheim (67)
FÉVRIER	Coeur agnès b.	27/01/23	30/01/23	Paris
	Série Flore – Fleurs des montagnes	03/02/23	06/02/23	Paris, La Roche-sur-Foron (74)
	Ancolie des Alpes	03/02/23	06/02/23	Paris, La Roche-sur-Foron (74)
	Carnet « Tendres animaux »	03/02/23	06/02/23	Paris
	Métiers d'art – Événailiste	10/02/23	13/02/23	Paris, Romans-sur-Isère (26)
MARS	Série artistique – Dominique Issermann	24/02/23	27/02/23	Paris
	Carnet « Métiers d'excellence »	03/03/23	06/03/23	Paris
	Fête du timbre – Timbre Vélo à assistance électrique & Bloc Cyclotourisme	11/03/23	13/03/23	Paris, Villes Fête du timbre
	Marcel Marceau 1923-2007	17/03/23	20/03/23	Paris, Strasbourg (67), Cahors (46), Boulazac (24), Toulouse (31)
	Collector Patrouille de France – 70 ans	-	23/03/23	Paris
	Salon Philatélique de Printemps – Les Catacombes de Paris	23/03/23	27/03/23	Paris
	75 ans de Pif le chien	23/03/23	27/03/23	Paris
	Colonel Arnaud Beltrame 1973-2018	23/03/23	27/03/23	Paris, Carcassonne (11), Vannes (56), Maizières-lès-Metz (57)
AVRIL	Gustave Eiffel 1832-1923	23/03/23	27/03/23	Paris, Dijon (21), Jarville-la-Malgrange (54)
	Collector Les Exclusifs Printemps – Les arbres	-	03/04/22	Paris
	Jacques Garnerin et Jeanne Labrosse	07/04/23	11/04/23	Paris
	Eglise Notre-Dame de l'Assomption – Fontenay-le-Comte	07/04/23	11/04/23	Paris, Fontenay-le-Comte (85)
	Série Trésors de Notre-Dame – Les Bourdons de Notre-Dame	15/04/23	17/04/23	Paris
	Série artistique : Eva Gonzalès 1847-1887	21/04/23	24/04/23	Paris, Dieppe (76)
MAI	Carnet Croix-Rouge française	21/04/23	24/04/23	Paris
	Europa-La Paix-La valeur humaine la plus importante	05/05/23	09/05/23	Paris, Strasbourg (67)
	Capitales Européennes – Bratislava	05/05/23	09/05/23	Paris
	Série artistique – Tamara de Lempicka 1898-1980	12/05/23	15/05/23	Paris
	Carnet Fleurs	12/05/23	15/05/23	Paris
	Madame de Lafayette 1634-1693	19/05/23	22/05/23	Paris
	Centenaire des 24 heures du Mans	26/05/23	30/05/23	Paris, Le Mans (72)
	80 ans du Chant des Partisans	26/05/23	30/05/23	Paris, Auch (32)
	96° congrès de la FFAP	26/05/23	30/05/23	Paris, Chalon-sur-Saône (71)
JUIN	Sport Couleur Passion – Océanie	02/06/23	05/06/23	Paris
	Carnet Fruits	02/06/23	05/06/23	Paris
	Carnet Collection	02/06/23	05/06/23	Paris
	Pierre Loti 1850-1923	09/06/23	12/06/23	Paris, Rochefort (17), Paimpol (22), Toulon (83)
	Blaise Pascal 1623-1662	16/06/23	19/06/23	Paris, Clermont-Ferrand (63)
	Abbaye Notre-Dame de Sénanque	23/06/23	26/06/23	Paris, Gordes (84)
	Maison Caillebotte – Yerres	24/06/23	26/06/23	Paris, Yerres (91)
	Village élu village préféré des Français 2022 : Bergheim	-	-	Paris, Bergheim (68)

Calendrier prévisionnel pouvant faire l'objet d'une mise à jour en cours de période

Retrouvez toutes les émissions de Andorre France - Andorre Espagne - Monaco - Saint-Pierre-et-Miquelon - Nouvelle Calédonie - Polynésie Française auprès des canaux de ventes ci-dessous



13 bis rue des Mathurins 75009 PARIS
www.lacarreденcre.fr
Tél : +33 (0)1 42 93 86 84
Du lundi au samedi de 10h à 19h

PHILAPOSTE

Service Clients Commercial
Tél : +33 (0)5 53 03 19 26
sav-phila-philaposte@laposte.fr



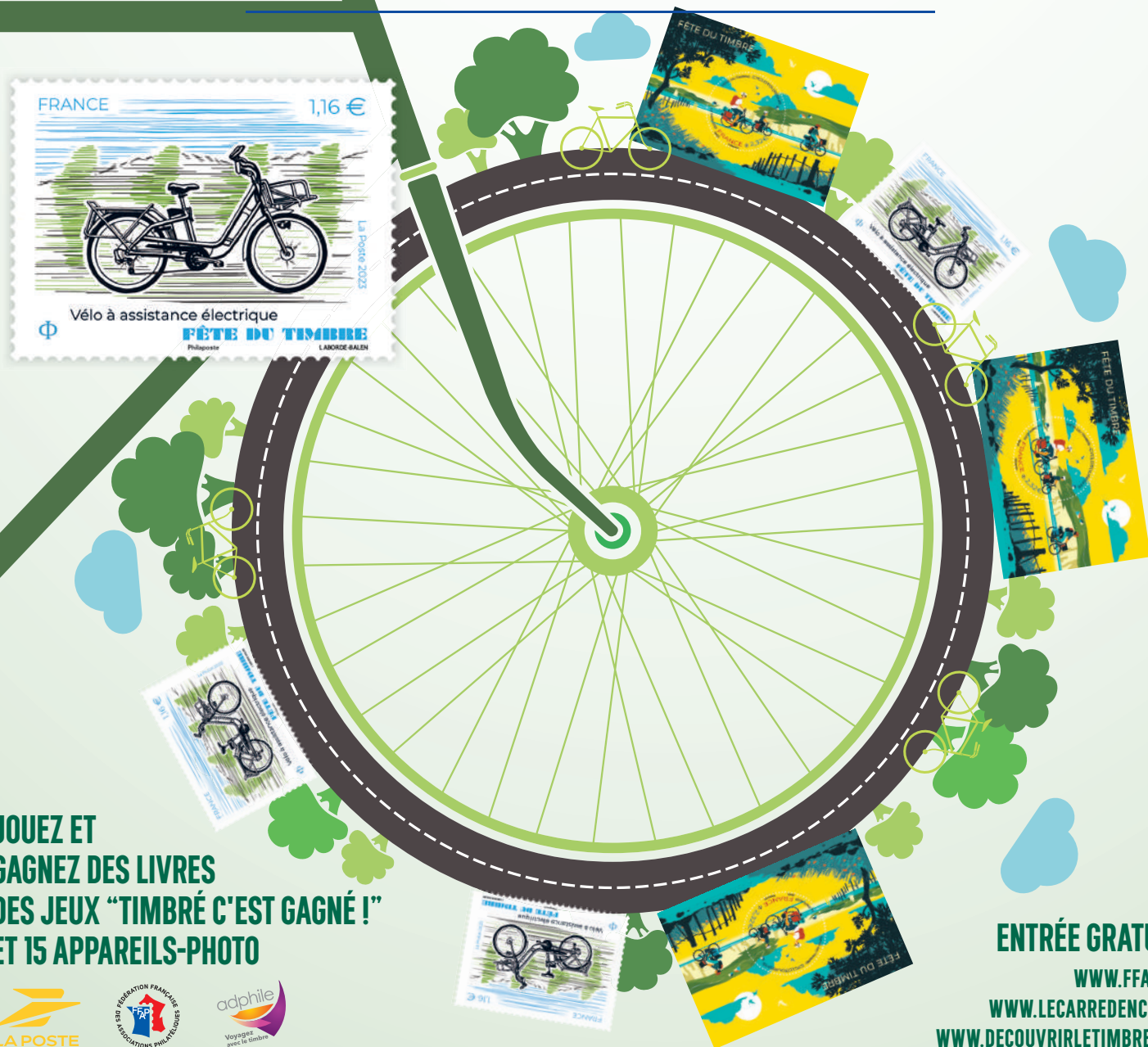
Service Clients Commercial Abonnements
ZI Benoît Frachon, BP 10106 Boulazac
24051 PÉRIGUEUX CEDEX 09
Tél : +33 (0)5 53 03 17 44



FÊTE DU TIMBRE

LE TIMBRE FAIT DU VÉLO

11 ET 12 MARS 2023



**JOUEZ ET
GAGNEZ DES LIVRES
DES JEUX "TIMBRÉ C'EST GAGNÉ !"
ET 15 APPAREILS-PHOTO**



ENTRÉE GRATUITE

WWW.FFAP.NET

WWW.LECARRENDENCRE.FR

WWW.DECOUVRIRETIMBRE.COM



Ma collection

200 créations philatéliques en compétition



100 LOTS À GAGNER



YVERT & TELLIER
Négociant en timbres et éditeur de catalogues depuis 1896



Votez du 9 janvier au 9 avril 2023

www.electiondutimbre.fr



Philaposte - SA au capital de 5 620 325 816 € - 356 000 000 RCS Paris - siège social : 11, rue DU COLONNELE DUBOIS - 75015 Paris - 01 47 36 00 00 - Site internet : www.philaposte.fr - Création graphique DOZ - C&L