

MICHEL LEGRAND 1932-2019

Le 26 février 2024, La Poste émet un timbre en hommage, à Michel LEGRAND musicien, compositeur, pianiste de jazz et chanteur disparu il y a cinq ans.



Réf. : 11 24 006

Visuels d'après maquettes - Couleurs non contractuelles/disponibles sur demande

Portrait...

Le 24 février 1932 naît dans le 20^e arrondissement de Paris un enfant franco-arménien prénommé Michel. Papa est français, il est musicien, arrangeur et compositeur de variété ; maman est arménienne, elle n'est pas musicienne mais l'oncle Jacques Hélian dirige un big band fameux depuis les années 30 et jusqu'après-guerre.

Dès l'enfance Michel montre des aptitudes musicales exceptionnelles : il refuse d'aller à l'école pour rester à la maison en compagnie du vieux piano laissé par

son père qui a déserté le foyer familial. Du haut de ses quatre ans il écoute les chansons à la radio et les reproduit sur le clavier en les accompagnant de premières harmonies. On s'émerveille de sa virtuosité précoce, maman pense le produire dans les fêtes foraines pour arrondir les fins de mois. Son professeur de piano s'indigne et exige qu'on amène le jeune prodige au Conservatoire.

Là, c'est une révélation, tout l'enthousiasme : les instruments, le solfège, le contrepoint et la fugue. Ses progrès rapides le conduisent jusqu'à la classe d'excellence de « Mademoiselle », la redoutable Nadia Boulanger à laquelle Michel sera reconnaissant toute sa vie pour la rigueur et la discipline de son enseignement.

Mais un jour il assiste à un concert de Dizzy Gillespie qui le bouleverse. La découverte du jazz lui dévoile des horizons nouveaux que « Mademoiselle » désapprouvait, mais qui structureront son œuvre à jamais.

Bientôt le cinéma s'ouvre à lui, d'abord auprès de Godard, puis de Jacques Demy, avec d'inoubliables chefs-d'œuvre comme *Les Parapluies de Cherbourg*, *Les Demoiselles de Rochefort* et *Peau d'Âne*. Puis vient l'aventure américaine et ses trois Oscars pour *Un été 42*, *L'Affaire Thomas Crown* et *Yentl*.

D'une curiosité sans limite, il s'inspire de tous les styles et pratique la musique comme antidote à la noirceur de l'existence. Sa musique aide à vivre, dynamise, enchante.

Michel Legrand nous a quittés en janvier 2019, à l'orée de ses 87 ans, en pleine activité et débordant de projets, notamment celui d'un festival de musiques de films, devenu Prix Michel Legrand, remis chaque année en juin lors d'une soirée de concert dans la demeure où il a vécu les dix dernières années de sa vie.

On peut dire qu'il était un homme-musique, un homme-vie, un cœur d'enfant éternellement curieux du lendemain.

© La Poste - Macha Méril Legrand - Tous droits réservés

Les infos techniques

Création : Mathieu PERSAN

Impression : héliogravure

Format du timbre : 30 x 40,85 mm

Présentation : 15 timbres à la feuille

Tirage : 705 000 exemplaires

Valeur faciale : 1,29 € Lettre Verte

Conception graphique timbre à date : Mathieu PERSAN

Mentions obligatoires : Création de Mathieu Persan d'après photographie de Jean-Pierre Leloir/GAMMA RAPHO.

Les infos pratiques

Le timbre sera vendu en avant-première les vendredi 23 et samedi 24 février à :

▪ **CHERBOURG (50) en hommage au film « Les parapluies de Cherbourg ».**

Bureau de poste de poste de Cherbourg le vendredi 23 de 10h à 12H et de 14h à 16h30 et le samedi 24 de 10h à 12h, place Divette, 50100 CHERBOURG.

▪ **ROCHEFORT (17) en hommage au film « Les demoiselles de Rochefort ».**

Clos Saint Maurice de 10h à 18h, 2 rue Jean Jaurès, 17300 ROCHEFORT.

▪ **PARIS (75)**

Le Carré d'Encre, de 10h à 19h, 13 bis rue des Mathurins, 75009 PARIS (Oblitération jusqu'à 17h).

- **Macha MÉRIL LEGRAND et Mathieu PERSAN animeront une séance de dédicaces le vendredi 23 février de 10h30 à 12h30.**

Retrouvez ces informations et leur actualisation sur : www.lecarredencre.fr, le site de référence de l'actualité philatélique.

À partir du 26 février 2024, il sera vendu dans certains bureaux de poste, par abonnement ou par correspondance à Philaposte Service Clients Commercial Z.I Avenue Benoît Frachon, BP 10106 Boulazac, 24051 PÉRIGUEUX CEDEX 09, par téléphone au 05 53 03 19 26 et par mail sav-phila.philaposte@laposte.fr au Musée de La Poste, 34 boulevard de Vaugirard, 75015 Paris sur réservation auprès de votre buraliste et sur le site Internet www.laposte.fr

À partir du 27 février 2024, il sera vendu dans la boutique « Le Carré d'Encre ».

Contacts Presse Philaposte

Maryline GUILLET

Chargée de communication
éditoriale et presse
maryline.guilet@laposte.fr
Tél. 06 32 77 39 65



Ségolène GODELUCK

Directrice de la communication
et des relations institutionnelles
segolene.godeluck@laposte.fr
Tél. 06 50 10 93 63

À propos de Philaposte

Premier imprimeur de marques d'affranchissement en Europe, Philaposte a acquis, par son savoir-faire et sa politique d'investissements, une expertise sur les imprimés de sécurité depuis plus de 30 ans. Au sein du groupe La Poste, Philaposte conçoit, imprime et diffuse également les timbres du programme philatélique de France.

Chiffres clefs :

- Une imprimerie à Boulazac (Dordogne) et deux points de vente à Paris et à Boulazac
- Plus d'1 milliard de marques d'affranchissement dont 500 millions de timbres issus des carnets de timbres de correspondance ou du programme philatélique.
- 200 millions de timbres sont réalisés pour de nombreux acteurs postaux.
- Plus de 100 millions d'imprimés de sécurité : chèques, fiches d'état civil, passeports, traçabilité, ...
- 1 service clients et des canaux de ventes variés en France comme à l'étranger (Carré d'Encre, Abonnements, Catalogue, bureaux de poste, facteurs, boutique laposte.fr, buralistes...).

Des timbres pour tous les usages

La Charte de la philatélie, signée en 2009 et revue en 2018 par La Poste et ses partenaires, propose **six familles de timbres** :

Le timbre d'usage courant : la Marianne



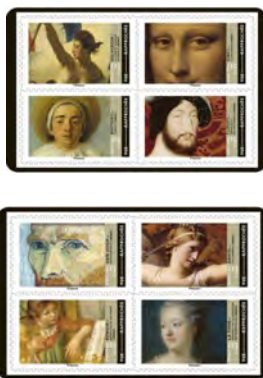
Traditionnellement représenté par la Marianne, le timbre d'usage courant est choisi par le président de la République à chaque nouveau mandat.

Timbres du programme philatélique



Hommage de la Nation à des personnalités, souvenir des grands événements, célébration du patrimoine naturel, architectural, culturel... ces timbres constituent le cœur de la philatélie.

Timbres de correspondance



Pour faciliter les échanges et promouvoir l'écrit auprès du grand public, La Poste met en vente des carnets de beaux timbres autocollants.

Les Collectors de timbres



Sur tous les thèmes, toutes les régions, tous les événements : ces créations de beaux timbres donnent de la visibilité aux événements. Les timbres sont regroupés sur un feuillet comportant une illustration du sujet.

Timbres spéciaux à tirage limité



Opérations spéciales destinées aux collectionneurs : réédition de timbres marquants, déclinaisons nouvelles de certains timbres, etc.

Timbres personnalisés



Ces timbres sur-mesure permettent aux particuliers, aux associations, aux entreprises de créer leur propre timbre avec le choix du visuel, du tirage et de la diffusion.