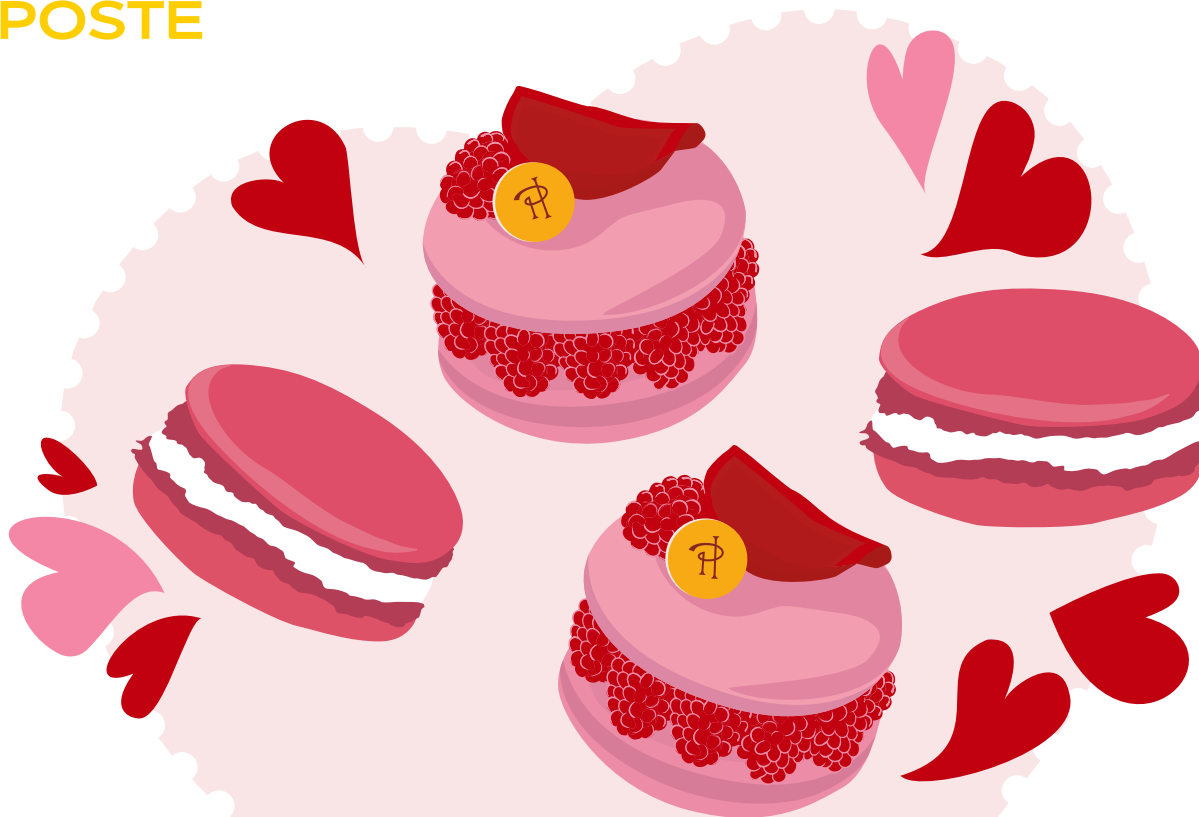




PIERRE HERMÉ  
PARIS



# TIMBRE CŒUR

2025

La Poste célèbre la haute pâtisserie française  
avec une collection gourmande  
signée Pierre Hermé Paris



# Edito

Chaque année, à l'occasion de la **Saint-Valentin**, La Poste perpétue cette élégante tradition en proposant une série de timbres inédits.

Pour 2025, La Poste s'associe à la Maison **Pierre Hermé Paris** pour dévoiler une collection exquise composée du **Timbre Cœur Ispahan** et du **Timbre Cœur Macaron**. Ce dialogue entre ces deux institutions symbolise la rencontre de deux univers iconiques de l'art de vivre à la française : la philatélie et la haute pâtisserie.

# PIERRE HERMÉ

PARIS

Pierre Hermé, héritier de quatre générations de boulangers-pâtisseries alsaciens, fonde la Maison Pierre Hermé Paris en 1997. Célébré en France, au Japon et aux États-Unis, celui qui a été élu Meilleur Pâtissier du Monde par l'Académie des World's 50 Best Restaurant en 2016, a apporté à la pâtisserie goût et modernité. Avec le « plaisir pour seul guide », Pierre Hermé a inventé un univers de goûts, de sensations et de plaisirs. Son approche originale du métier de pâtissier l'a conduit à révolutionner les traditions les mieux établies. Son travail et son audace en font un nom incontournable de la gastronomie française aujourd'hui.

Dans cet esprit de création et d'innovation, Pierre Hermé a imaginé pour La Poste, la Collection 2025 du célèbre Timbre Cœur. Les deux timbres qui en résultent, se déploient autour de l'association de saveurs emblématique de la Maison, Ispahan, qui entremêle le parfum suave et floral des roses, la douceur délicate du letchi et la vivacité acidulée de la framboise.

Cette initiative célèbre la rencontre entre philatélie et haute pâtisserie, deux disciplines profondément ancrées dans la culture française. En alliant tradition et modernité, La Poste et Pierre Hermé Paris rendent hommage aux métiers d'art et à l'excellence gastronomique française. Les timbres, subtilement parfumés, capturent en leur cœur des notes de Rose devenant ainsi des missives au doux sillage. Il n'y a plus qu'à sortir sa plus belle plume pour écrire son message, orné du nouveau Timbre Cœur Pierre Hermé Paris.



« Philatélie et pâtisserie se rejoignent dans un acte de transmission et de partage, qu'il s'agisse de savourer un dessert ou d'envoyer une lettre, éveillant ainsi des émotions uniques. »

A handwritten signature in black ink that reads "Pierre Hermé". The signature is fluid and cursive, with a long, sweeping underline.

# BLOC CŒUR « ISPAHAN »



## Bloc Cœur « Ispahan »

Réf : 11 25 090

Impression : héliogravure

Format : 135 x 143 mm

Présentation : bloc de 5 timbres

Valeur faciale : 1,39 € (Lettre Verte 20g)

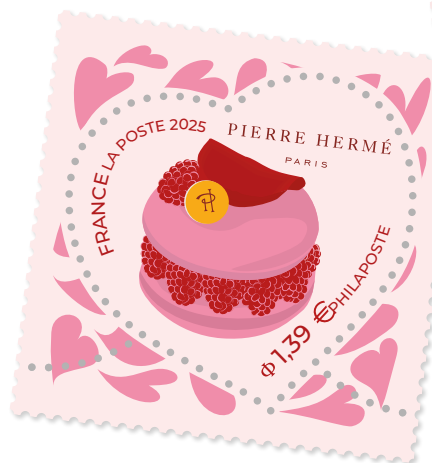
Prix de vente : 6,95€

Tirage : 350 000 exemplaires



Infos Techniques Timbres et bloc cœur  
Création et mise en page : © PIERRE HERMÉ PARIS  
Impression : héliogravure

# TIMBRES CŒUR



## Timbres Cœur

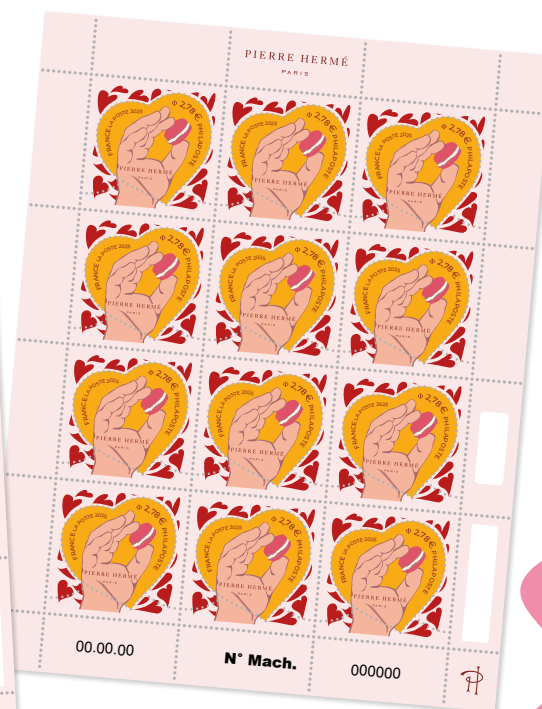
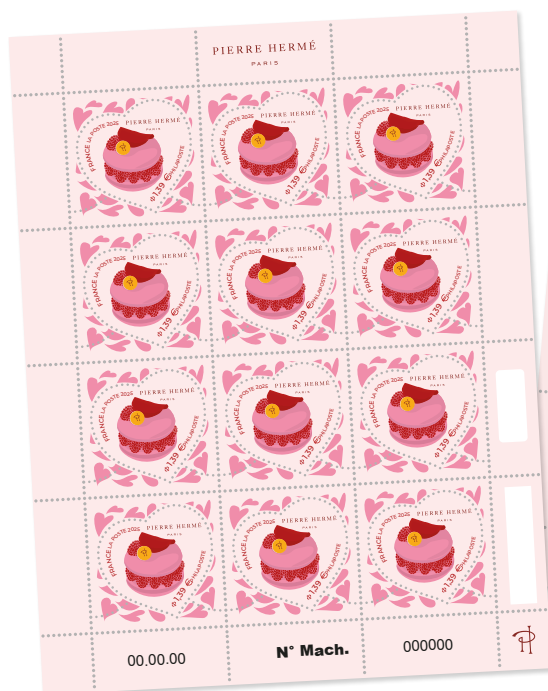
Format : carré 38 x 38 mm  
Présentation : feuille de 12 timbres  
Valeur faciale :

**1,39 € Lettre Verte 20g « Ispahan »**  
(Réf : 11 25 002)

Tirage : 1 497 600 exemplaires

**2,78 € Lettre Verte 100g « Macaron »**  
(Réf : 11 25 003)

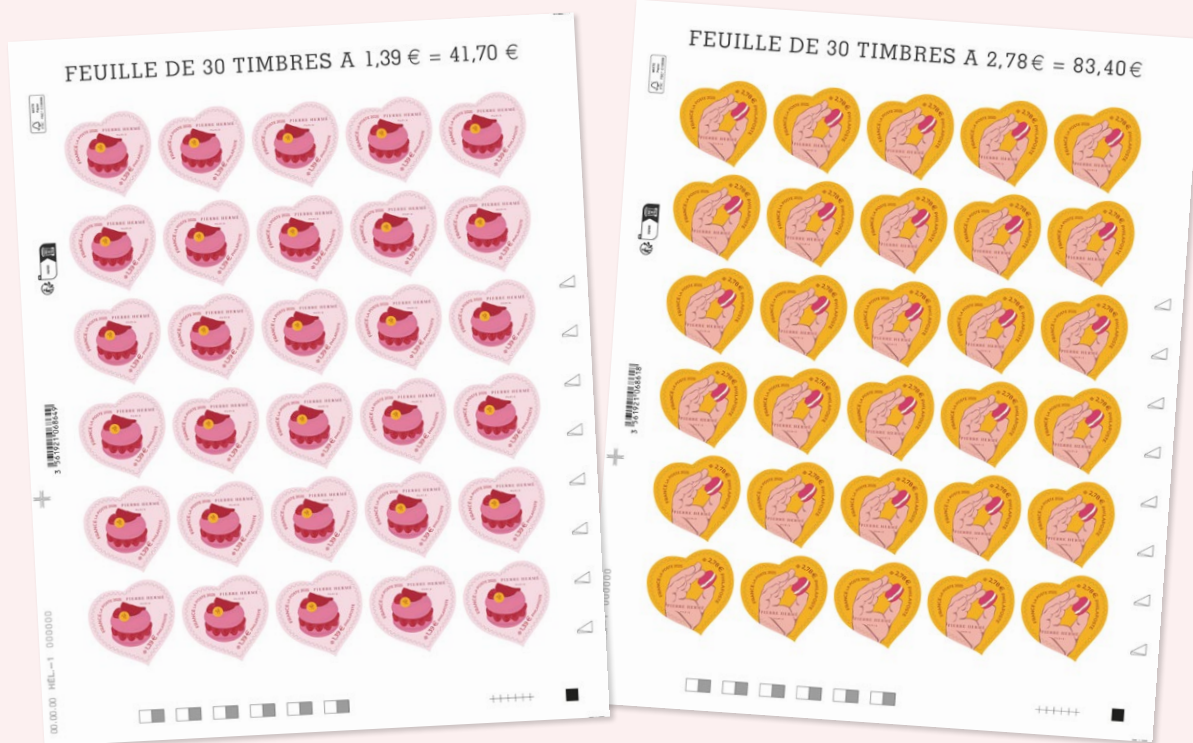
Tirage : 698 400 exemplaires



# FEUILLES AUTOCOLLANTES

Feuilles autocollantes

Présentation : 30 timbres à la feuille



**Tirage feuille à 1,39 € : soit 41,70 €**  
27 000 exemplaires (Réf : 15 25 002)

**Tirage feuille à 2,78 € : soit 83,40 €**  
15 000 exemplaires (Réf : 15 25 003)

La série Coeur sera mise à l'honneur en avant-première les 24 et 25 janvier à la boutique  
« Le Carré d'Encre », 13 bis rue des Mathurins, 75009 Paris (oblitération jusqu'à 17H).

A partir du 27 janvier 2025 elle sera vendue dans de nombreux bureaux de poste (hors feuilles autocollantes), par abonnement ou par correspondance à Philaposte, sur réservation auprès de votre buraliste (hors feuilles autocollantes) et sur le site Internet



## À propos de PIERRE HERMÉ PARIS :

Pierre Hermé est l'héritier de quatre générations de boulangers pâtisseries alsaciens. Célébré en France, au Japon et aux États-Unis, celui que Vogue a surnommé "Picasso of Pastry" a apporté à la pâtisserie goût et modernité. Avec le « plaisir pour seul guide », Pierre Hermé a inventé un univers de goûts, de sensations et de plaisirs. Son approche originale du métier de pâtissier l'a conduit à révolutionner les traditions les mieux établies. Son travail et son audace en font un nom incontournable de la gastronomie française. La Maison de Haute Pâtisserie imaginée et fondée par Pierre Hermé en 1997, inaugure sa première boutique à Tokyo en 1998, suivie en 2001 par la pâtisserie parisienne au 72 rue Bonaparte, au cœur du quartier Saint-Germain. Du choix rigoureux des matières premières jusqu'aux délices sucrés vendus dans des boutiques soigneusement désignées et une qualité irréprochable du service, les créations de Pierre Hermé portent à chaque étape de leur élaboration le sceau du luxe. La Maison Pierre Hermé Paris bénéficie aujourd'hui d'une renommée internationale grâce à l'excellence de son savoir-faire pâtissier et chocolatier. La boutique Infiniment Chocolat entièrement dédiée à l'univers de cette matière d'exception, récemment ouverte au 23 boulevard des Capucines, permet au gourmand, à l'amateur et au connaisseur de découvrir l'étendue de ce savoir-faire chocolatier. Élu Meilleur Pâtissier du Monde par l'Académie des World's 50 Best Restaurant en 2016 le pâtissier-chocolatier met sa maîtrise technique, son talent et sa créativité au service du plaisir de tous les gourmands. Dans une démarche permanente de promotion du savoir-faire français, Pierre Hermé est membre de plusieurs associations dont le Comité Colbert et les Relais Desserts. La Maison Pierre Hermé Paris est également partenaire des groupes Ritz Carlton, Park Hyatt, La Mamounia, New Otani, Oetker Collection, Four Seasons, Rosewood... Elle compte plus de 90 points de vente, répartis dans douze pays et un effectif de plus de 700 collaborateurs.

## À propos du groupe La Poste :

La Poste est une société anonyme à capitaux publics, filiale de la Caisse des Dépôts et de l'Etat. Le groupe La Poste est organisé en quatre branches : Services-Courrier-Colis, Grand Public et Numérique, Geopost et La Banque Postale qui constitue avec sa filiale CNP Assurances le 11<sup>e</sup> bancassureur de la zone euro. Le groupe La Poste exerce 4 missions de service public qui forgent son identité : le service universel postal, l'aménagement et le développement du territoire, l'accessibilité bancaire, le transport et la distribution de la presse. Attaché à sa présence territoriale, le groupe La Poste s'appuie sur son réseau de services de proximité, humain et numérique, le plus important de France. Ce réseau se compose de 37 300 points de service dont 17 700 points de contact (bureaux de poste, agences postales communales, relais poste commerçants) et près de 19 600 points d'accès à un service postal (relais et consignes Pickup, Espaces Pros). La Poste distribue plus de 15 milliards d'objets par an dans le monde (lettres, imprimés publicitaires et colis), 6 jours par semaine. En 2023, le groupe a réalisé un chiffre d'affaires de 34,1 milliards d'euros, dont 44 % à l'international, et emploie 233 000 collaborateurs, dans plus de 60 pays sur 5 continents, dont plus de 179 000 en France. Dans le cadre de son plan stratégique « La Poste 2030, engagée pour vous », l'entreprise publique se fixe le cap d'une croissance rentable et responsable en France et à l'international s'appuyant sur un modèle multi-activités robuste. Entreprise à mission depuis 2021, leader de la transition écologique et de la finance durable, le groupe vise le « zéro émission nette » dès 2040.

### Agence Wellcom pour La Poste

Cécilia FLORIO & Gaia MARCHESI | laposte@wellcom.fr | 01 46 34 60 60

### Pierre Hermé Paris

Angélique Rozan | angelique.rozan@pierreherme.com | 06 49 90 50 21